

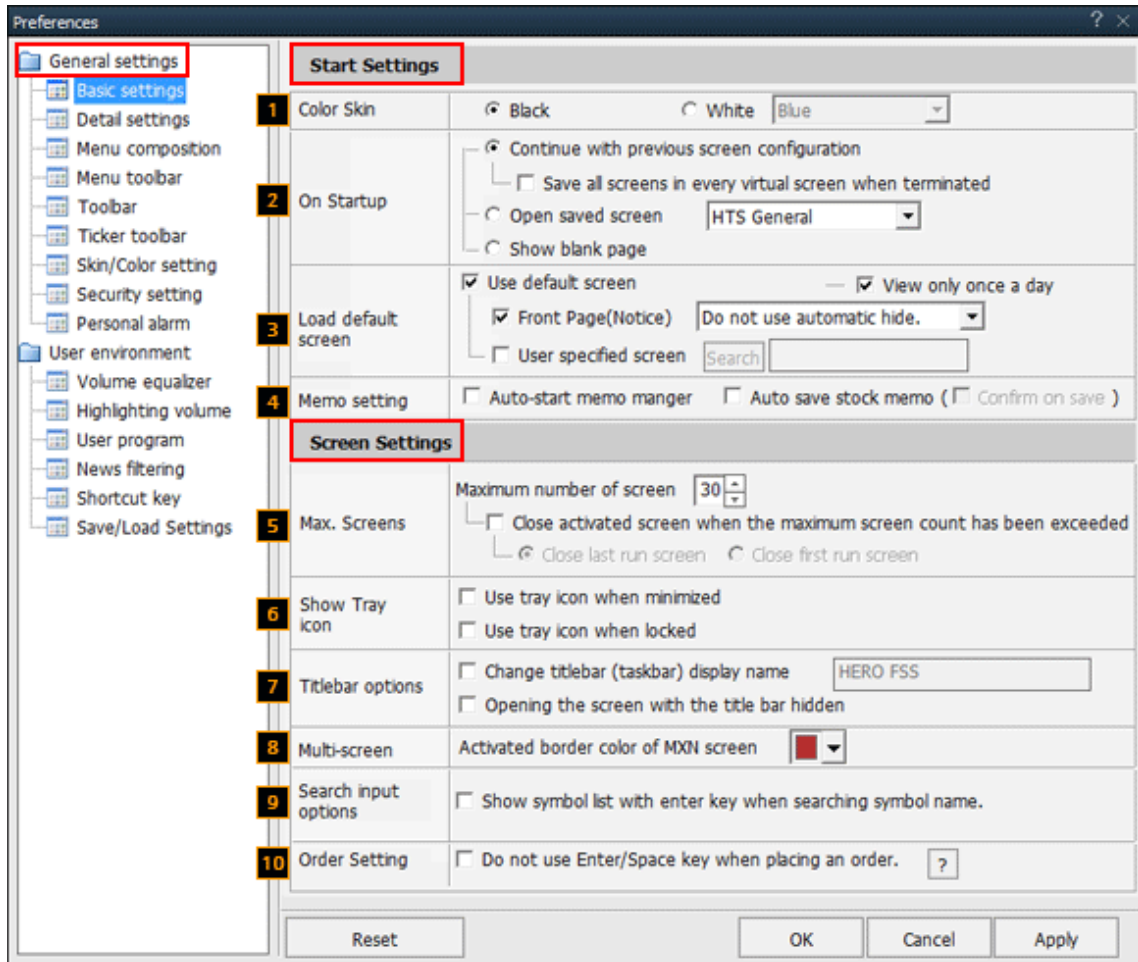
Customize My Startup Screen

Q: เมื่อ Log in เข้าระบบแล้ว สามารถตั้งค่าการแสดงผล Startup Screen ได้ด้วยตัวเองหรือไม่

A: หลังจาก Login เข้าสู่ระบบแล้ว สามารถตั้งค่าหน้า Startup Screen ให้แสดงตามที่ต้องการได้โดยเลือกจากเมนูดังนี้ [Features → Preferences (E) → General settings → Basic settings → เลือกหน้าจอที่ต้องการให้แสดง]

Preferences เป็นหน้าจอสำหรับกำหนดหรือตั้งค่าเพื่อให้ใช้งานใน FSS HERO ได้ดียิ่งขึ้น

Basic settings เป็นเมนูสำหรับการกำหนดรายละเอียดในส่วนของการ Start Settings และ Screen Settings



1 Color Skin

FSS HERO สามารถเลือก Color skin ได้ทั้งสิ้น 19 สี โดยที่สี Black เป็นสีหลักของระบบ

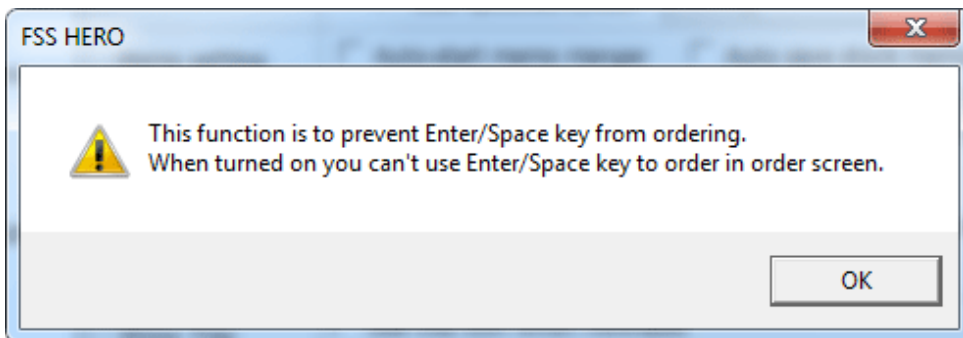
2 On Startup

สามารถกำหนดหรือตั้งค่าหน้าจอ Startup Screen เมื่อผู้ใช้ Login เข้าสู่ระบบ FSS HERO ว่าต้องการให้หน้าจอแรกเมื่อเข้าสู่ระบบแสดงผลหน้าจอแบบใด เช่น แสดงผลหน้าจอสุดท้ายที่ใช้งาน / แสดงผลหน้าจอ Default Screen / ไม่แสดงผลหน้าจอใดเลย

3 Load default screen

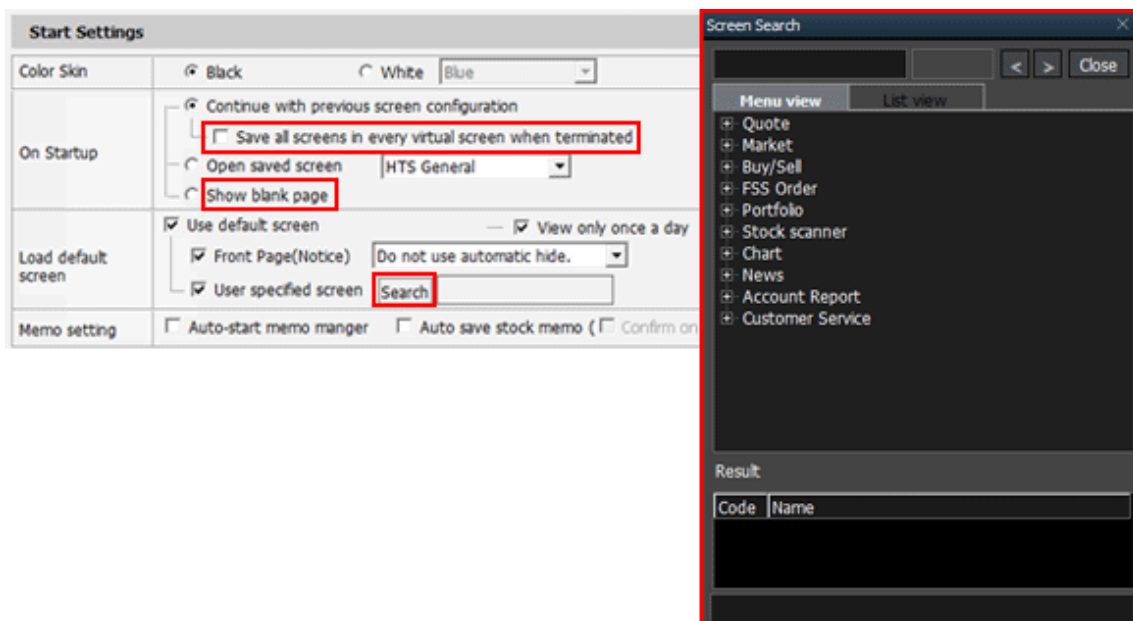
เมนู Default Screen สามารถกำหนดหรือตั้งค่าหน้าจอให้แสดงผล default screen เป็นหน้าจอต่างๆได้ เช่น Front Page / Quote Plus / Market News

- 4 Memo setting
เมนู Memo สามารถกำหนดหรือตั้งค่าการใช้งานได้โดยการเลือก 2 วิธีคือ Auto-start memo manager และ Auto save stock memo
- 5 Max. Screens
FSS HERO สามารถกำหนดจำนวนการเปิดหน้าจอได้สูงสุดถึง 50 หน้า แต่ระบบจะ Default อยู่ที่ 30 หน้า
- 6 Show Tray Icon
FSS HERO สามารถกำหนดหรือตั้งค่าให้แสดง Tray Icon ในกรณีที่ผู้ใช้ย่อหรือล๊อคหน้าจอได้
- 7 Title bar options
สามารถเปลี่ยนแปลงชื่อที่แสดงบน Title Bar ได้
- 8 Multi-screen
สามารถเปลี่ยนแปลงสีกรอบของ M x N screen ได้
- 9 Search input options
โปรแกรมจะแสดง Stock list ที่เกี่ยวข้องกับคำที่ค้นหา
- 10 Order Setting
สามารถกำหนดให้ ไขหรือไมไข (enter / space keys) ในกรณีที่ต้องส่งคำสั่งซื้อขายที่หน้าส่งคำสั่งได้



Tip. Setting of Startup Screen

หน้า startup screen ของ FSS HERO สามารถกำหนดค่าได้ โดยเลือกที่ General settings → Basic settings



- 1 หน้า startup screen จะบันทึกหน้าจอล่าสุดที่ผู้ใช้เปิดใช้งานไว้เมื่อออกจากโปรแกรมและจะแสดงขึ้นมาเมื่อเข้ามาใช้งานในครั้งถัดไป
 - กรณีเลือก [Save all screens in every virtual screen when terminated] เป็นการบันทึกหน้าจอที่ใช้งานล่าสุดก่อนการออกจากระบบ เพื่อให้ Log In เข้าสู่ระบบในครั้งถัดไปหน้าจอที่บันทึกไว้จะแสดงขึ้นมา
 - กรณีเลือก [Show blank page] เมื่อ Log In เข้าสู่ระบบอีกครั้งจะแสดงเป็นหน้าจอว่าง
- 2 หน้าจอ "[9600] Front Page" เป็นหน้าจอที่ถูกกำหนดให้แสดงทุกครั้งที่มีผู้ใช้มีการ Login เข้าสู่ระบบ หากผู้ใช้ไม่ต้องการให้หน้าดังกล่าวแสดง สามารถเลือกที่ "Front Page (Notice)" เพื่อทำการยกเลิกได้
 FSS HERO สามารถกำหนดหน้าจอสำหรับแสดงทุกครั้งที่เปิดโปรแกรม
 โดยเลือกที่ "User specified screen" แล้วกดปุ่ม เพื่อเลือกหน้าจอที่ต้องการ startup screen