

## [6101] Comparison Chart

### ภาพรวม

กราฟเปรียบเทียบเป็นแผนภูมิที่สามารถเปรียบเทียบอุตสาหกรรม / หุ้นบนหน้าจอ โดยกราฟนี้สามารถเปรียบเทียบและวิเคราะห์ความสัมพันธ์ระหว่างราคาหุ้นในอุตสาหกรรม กับหุ้น หรือความสัมพันธ์ของการเปลี่ยนแปลงราคาระหว่างหุ้น

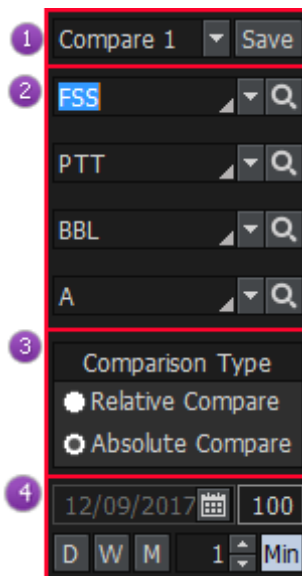
โดยเฉพาะอย่างยิ่ง กราฟเปรียบเทียบสามารถแสดงแผนภูมิเป็นนาฬิกา ทำให้นักลงทุนระยะสั้นสามารถคาดการณ์ทิศทางของราคาหุ้นแบบเรียลไทม์บนหน้าจอเดียวได้โดยไม่ต้องเปรียบเทียบดัชนีราคาหุ้นและหุ้นบนหน้าจอที่ต่างกัน

[6101] หน้าจอเปรียบเทียบแบ่งออกเป็นพื้นที่เพื่อเลือกอุตสาหกรรม/หุ้นและระยะเวลา และเมนูด้านล่างและแถบเครื่องมือแผนภูมิ

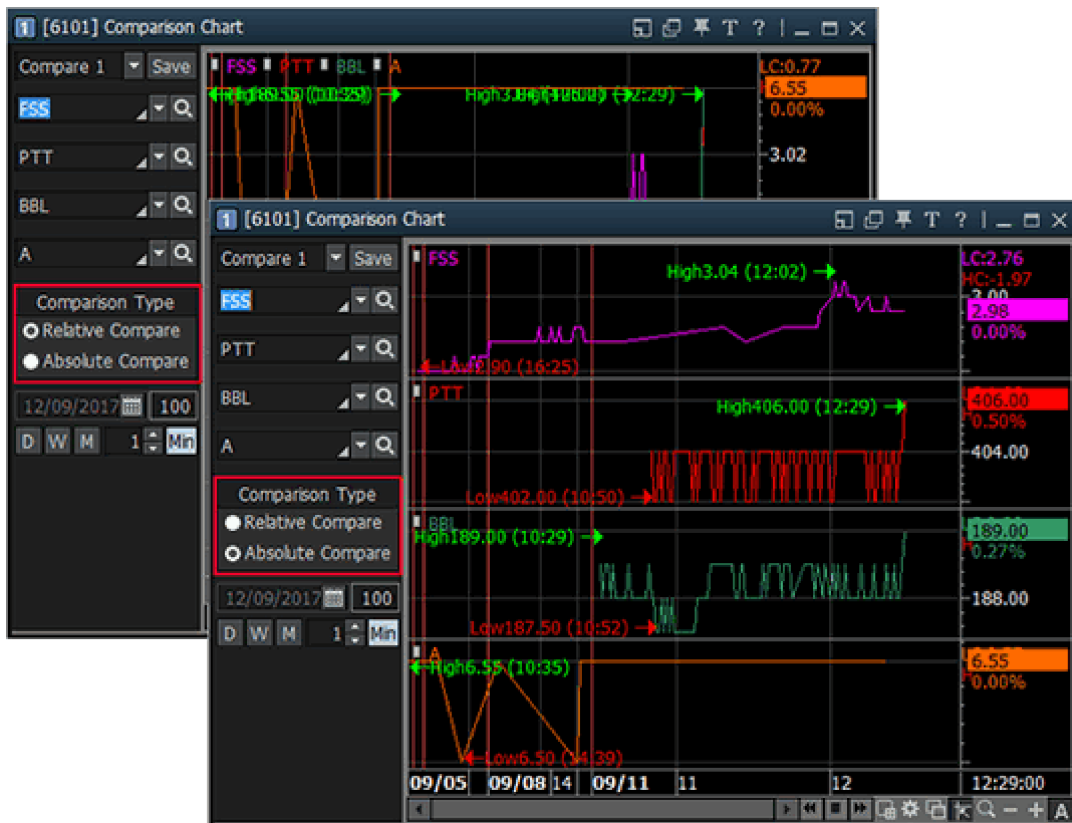


### คำอธิบายหน้าจอ


1 พื้นที่ที่เลือก สามารถเลือกวิธีการแสดงผลของเป้าหมายเพื่อเปรียบเทียบและระยะเวลาในการดูได้



- 1 เมนูนี้สามารถบันทึกหุ้นที่ทำการเปรียบเทียบไว้
- 2 สำหรับพิมพ์ชื่อหุ้นหรือดัชนีที่ต้องการทำการเปรียบเทียบ
- 3 สามารถกำหนดวิธีการแสดงผลการเปรียบเทียบเป็นแบบแยกกราฟกันแสดง (Relative) หรือรวมกันแสดงในกราฟเดียว (Absolute)

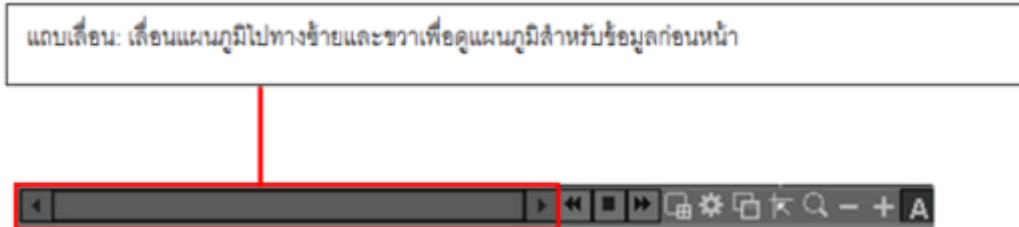


Relative Compare การแสดงผลจะนำเส้นทั้งหมดของหุ้นที่เราเลือกไว้นามามาแสดงรวมกันในตารางเดียวกัน Absolute Compare การแสดงผล จะการนำเส้นของหุ้นที่เราเลือกแสดงผลเทียบกันแยกตารางกัน







- 4 สามารถเลือกช่วงเวลาเปรียบเทียบระหว่างวัน / สัปดาห์ / เดือน / นาทิ โดยใช้ปุ่ม  เพื่อเลือกวันที่อ้างอิงสำหรับการเปรียบเทียบ
- ※ '100' ถัดจาก "วันที่" หมายถึงจำนวนข้อมูลที่จะเลือกดู โดยผู้ใช้สามารถกำหนดค่าจำนวนข้อมูลที่จะดูได้

2 เมนูด้านล่าง

ด้านล่างของแผนภูมิประกอบด้วยแถบเลื่อนเพื่อดูแผนภูมิก่อนหน้า, แถบซูม และปุ่มฟังก์ชันต่างๆ



### ปุ่มเครื่องมือ

-  : ปุ่มนี้จะเปิดหน้าต่าง 'แก้ไขแผนภูมิเครื่องมือ' เพื่อกำหนดค่าปุ่มเครื่องมือที่จะแสดงบนแผนภูมิ
-  : ปุ่มนี้จะเปิดหน้าต่าง 'การตั้งค่าแผนภูมิ' เพื่อกำหนดค่าชนิดแผนภูมิ สีและฟังก์ชันต่างๆ
-  : ปุ่มนี้จะเปิดหน้าต่าง 'ข้อมูล' เพื่อดูข้อมูลราคาของเวลา / วันที่ซึ่งวางเคอร์เซอร์ไว้
-  : คลิกที่ปุ่มนี้เพื่อวาด "เส้นแนวนอน / แนวนอน / เส้นแนวตั้ง" ในแผนภูมิ
-  : คลิกปุ่ม 'แว่นขยาย' และเลื่อนเคอร์เซอร์ไปบนแผนภูมิเพื่อขยายส่วนดังกล่าว
-  : คลิกปุ่มเหล่านี้เพื่อ "ซูมออก / ซูมเข้า" และกำหนดค่า 'จำนวนการแสดงผล' และปรับใช้ 'ดูทั้งหมด'