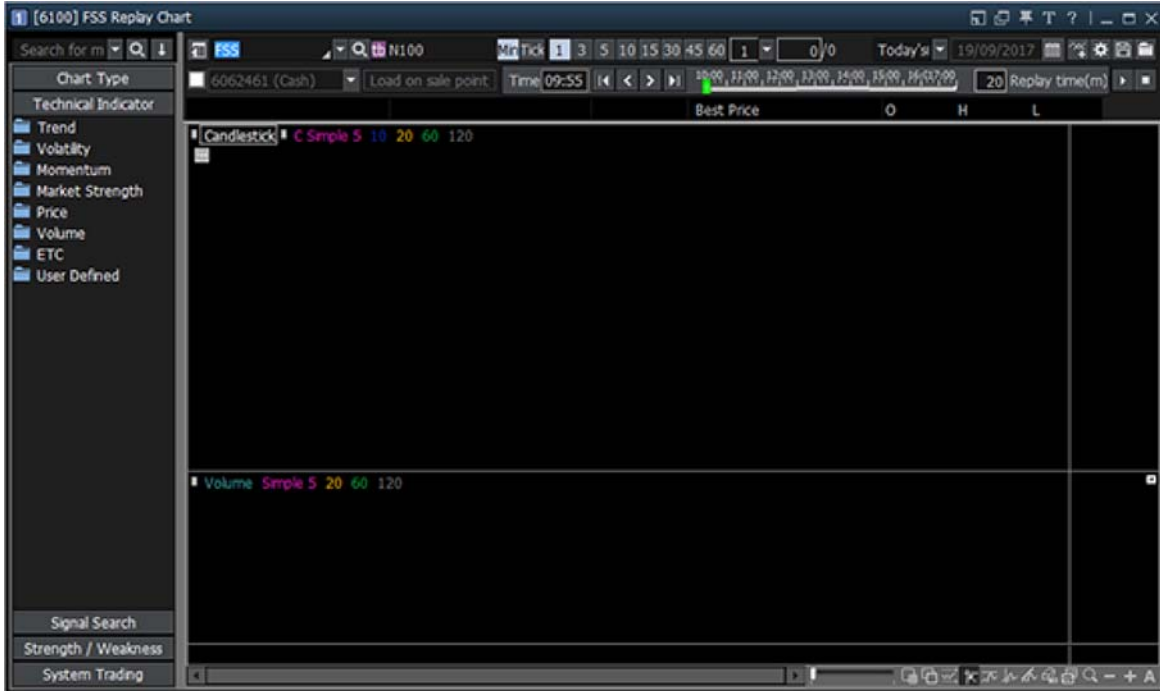


[6100] FSS Replay Chart

เป็นหน้าจอแสดงการเคลื่อนไหวของราคาหลักทรัพย์ในรูปแบบกราฟภายในวัน หรือวันก่อนหน้า ทั้งนี้สามารถบันทึกกราฟการเคลื่อนไหวเพื่อเรียกดูย้อนหลังได้

ซึ่งกราฟราคาย้อนหลังแสดงได้ทั้งรายนาที และ Tick

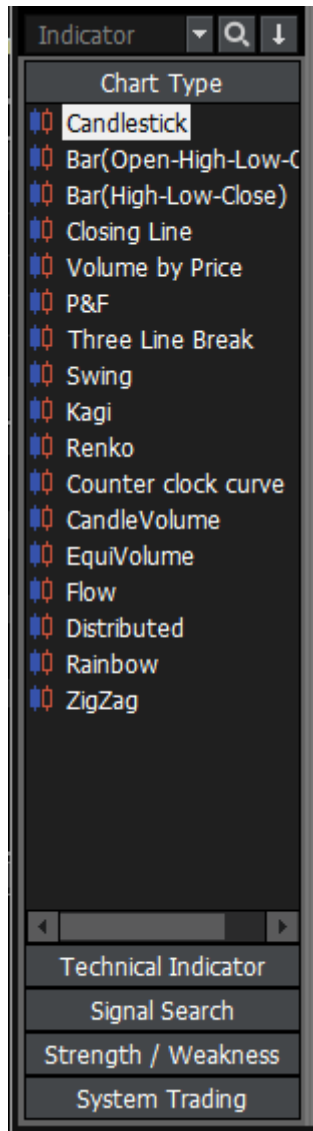


รายละเอียดหน้าจอ

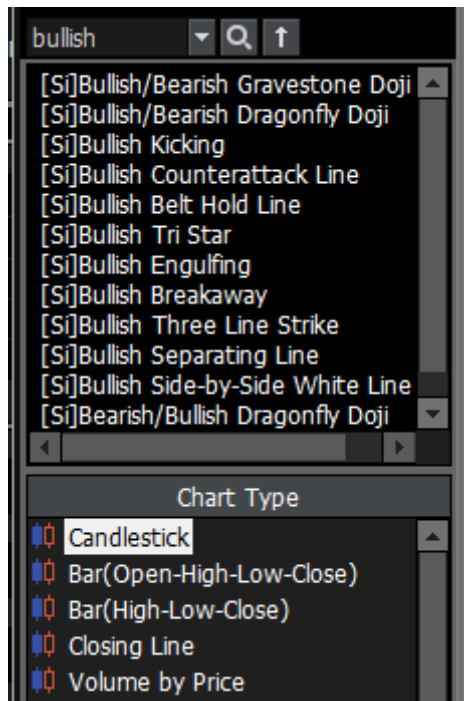
1 เลือกหลักทรัพย์



1 กดปุ่ม  เพื่อเปิดหน้าเมนูเครื่องมือ



กรอบ  ใส่ค่าสำหรับค้นหา Indicator จะแสดงผลดังนี้

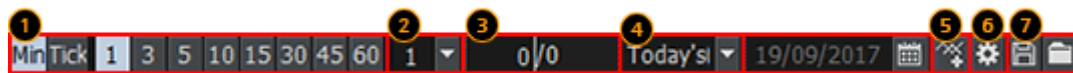


↑ สำหรับปิดช่องกรองค้นหา

2 กดปุ่ม ▾ เพื่อดูรายชื่อหลักทรัพย์ที่ค้นหาก่อนหน้านี้

3 กดปุ่ม 🔍

2 Minute, Tick and Date Setting



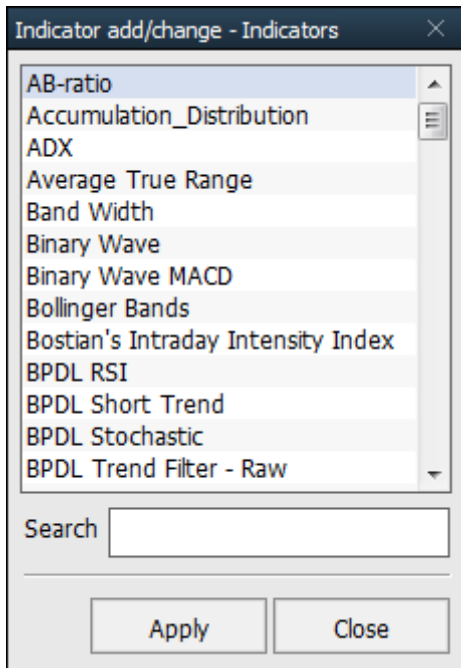
1 เลือกที่ต้องการดูแบบรายนาที หรือ Tick

2 สามารถกรอกตัวเลขค่ารายนาทีเองได้ หรือเลือกจากช่องที่กำหนดมา

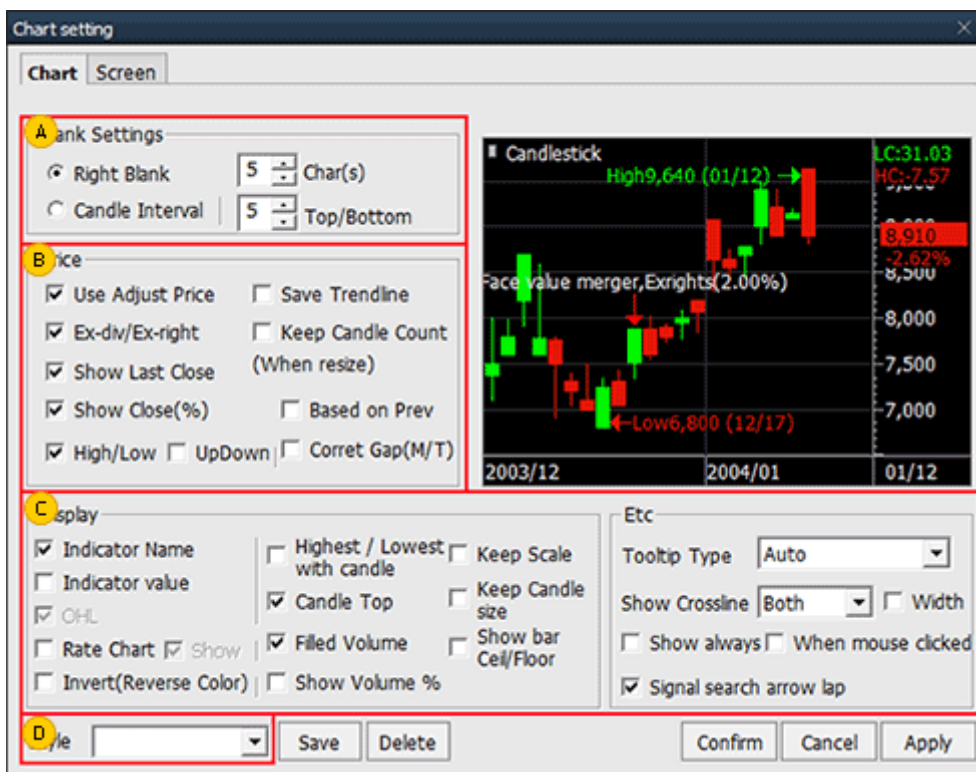
3 สามารถตั้งค่าจำนวน Candle Stick ที่ต้องการให้แสดงผลในหน้าจอได้

4 สามารถเลือกดูกราฟราคาย้อนหลังได้ตามต้องการ วันนี้ หรือย้อนหลัง 1 วัน หรือ 2 วัน

5 กดปุ่ม  เพื่อเพิ่ม Indicators

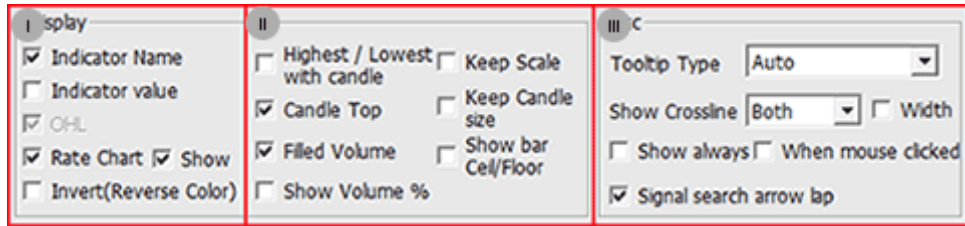


6 กดปุ่ม  เพื่อตั้งค่ากราฟ



- A** Blank settings
สามารถตั้งค่าพื้นที่ว่างด้านขวาของกราฟ (Right Blank) ได้ เพื่อช่วยให้ผู้ใช้งานสามารถวาดเส้น trend line หรือเพิ่มข้อความต่างๆเกี่ยวกับการประมาณการแนวโน้มราคาหลักทรัพย์
- B** Price
สามารถเลือก Use of adjust price, ex-div/ex-right, แสดง last close, show percent change of close, high/low

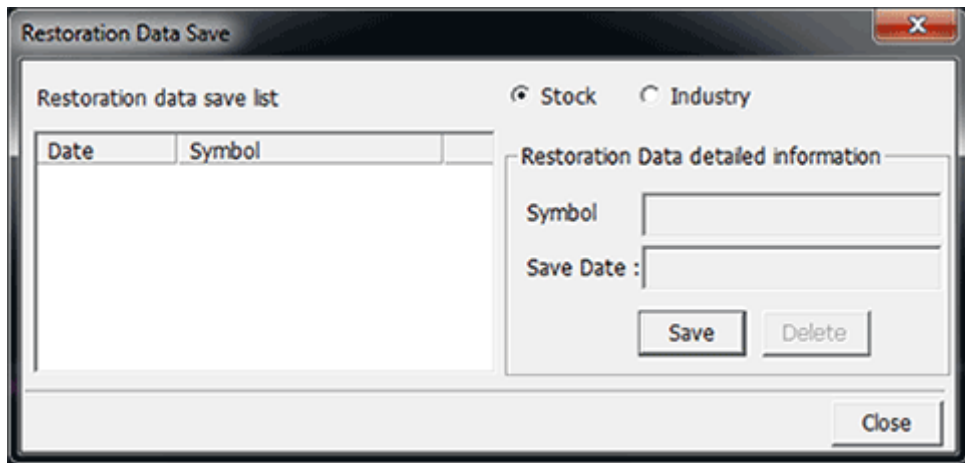
C Display



- a เลือกข้อมูลที่ต้องการให้แสดงบนกราฟ เช่น Indicator Name, Indicator Value, Rate Chart
- b เลือกวิธีการแสดงกราฟ เช่น Highest/Lowest with Candle, Candle Top/Filled Volume
- c สามารถตั้งค่าเพิ่มเติมเพื่อประสิทธิภาพในการทำงาน (Tooltip) เช่น ให้แสดง Cross Line เสมอ (Show Always) หรือ แสดง Cross Line เมื่อคลิกเมาส์ (Show Cross Line)

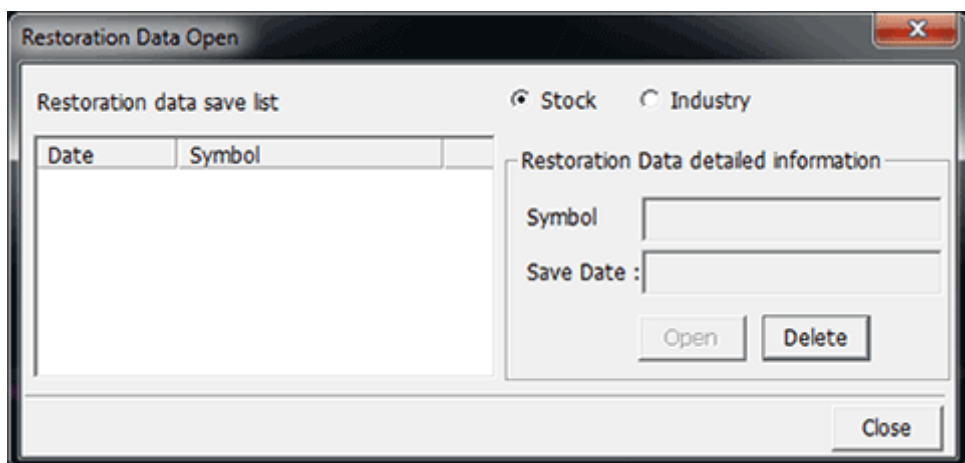
7 กดปุ่ม  เพื่อบันทึกและดูกราฟย้อนหลัง

- A กดปุ่ม  เพื่อเรียกดูข้อมูลที่บันทึกไว้ กดปุ่ม 'Save' เพื่อบันทึกข้อมูล



B กด 

เพื่อเปิดดูรายการหลักทรัพย์ที่เคยบันทึกไว้เลือกหลักทรัพย์ที่ต้องการดูกราฟราคาย้อนหลัง และกด 'Open' เพื่อให้แสดงการเคลื่อนไหวของราคา ณ วันที่เลือก

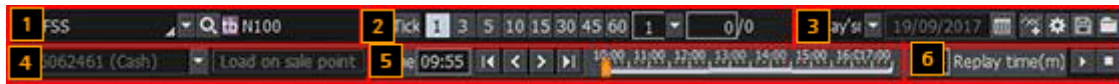


3 ตั้งค่าเวลาของ Replay Chart



- 1 ทำเครื่องหมาย เพื่อเลือกประเภทบัญชีที่ต้องการเรียกดูข้อมูล เลือกหรือไม่เลือกก็ได้
- 2 สามารถเลือกช่วงเวลาได้
- 3 กดปุ่ม เพื่อเลื่อนเวลาครั้งละ 30 นาที กดปุ่ม เพื่อเลื่อนเวลาครั้งละ 1 นาที
- 4 สามารถเลื่อนแถบเพื่อเลือกช่วงเวลาได้
- 5 การเรียกดูกราฟราคาย้อนหลัง สามารถเลือกให้ทำงาน หยุดชั่วคราว หรือหยุดทำงานตามเงื่อนไข reply rate ได้

3. Example of Using Replay Chart Screen



- 1 เลือกหลักทรัพย์ที่ต้องการ
 - 1 หากมีการซื้อหลักทรัพย์ตัวนั้น โปรแกรมจะทำเครื่องหมายว่าผู้ใช้งานซื้อช่วงเวลาและราคาใด
 - 2 หากไม่ต้องการใช้งาน Indicator ไม่ต้องเลือกข้อมูลในช่องนี้
- 2 เลือกว่าต้องการดูเป็นรายนาทีหรือ Tick
- 3 เลือกวันที่ต้องการดูข้อมูล สามารถดูกราฟราคาย้อนหลังวันปัจจุบัน 1-2วันย้อนหลัง หรือวันที่ทำการบันทึกไว้เท่านั้น โดยกดปุ่ม เพื่อเรียกดูข้อมูล
- 4 เลือกประเภทบัญชี เพื่อดูกราฟราคาหลักทรัพย์ที่ซื้อย้อนหลัง
- 5 เลือกช่วงเวลาที่ต้องการดูกราฟราคาย้อนหลัง
- 6 ใส่เวลาที่ต้องการให้กราฟแสดงจบในกี่นาที เช่น xx นาที กดปุ่ม เพื่อเริ่มดูกราฟราคาย้อนหลัง