


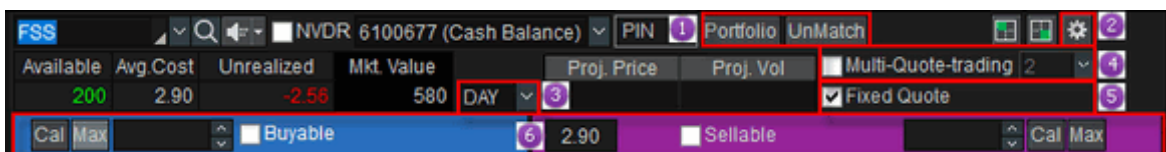
[4200] Quote Order Plus

หน้าจอส่งคำสั่งซื้อขายหลักทรัพย์รูปแบบใหม่ ซึ่งแสดงข้อมูลระดับราคา bid/offer ทั้งหมด เพื่อความสะดวกและง่ายต่อการส่งคำสั่งซื้อขาย โดยผู้ใช้งานสามารถระบุจำนวน Vol ที่ต้องการ หรือเลือกให้ระบบคำนวณจำนวน Vol ซื้อขายอัตโนมัติตามเงื่อนไขที่ผู้ใช้กำหนด และสามารถเปลี่ยนราคา(Change Price) อย่างรวดเร็วได้โดยการ Drag & Drop และ Cancel order ด้วยการ Drag order นั้นๆ ออกนอก screen ซึ่งช่วยทำให้การซื้อขาย/เปลี่ยนแปลง/ยกเลิกเป็นไปอย่างรวดเร็วกว่าเดิม



คำอธิบายหน้าจอ

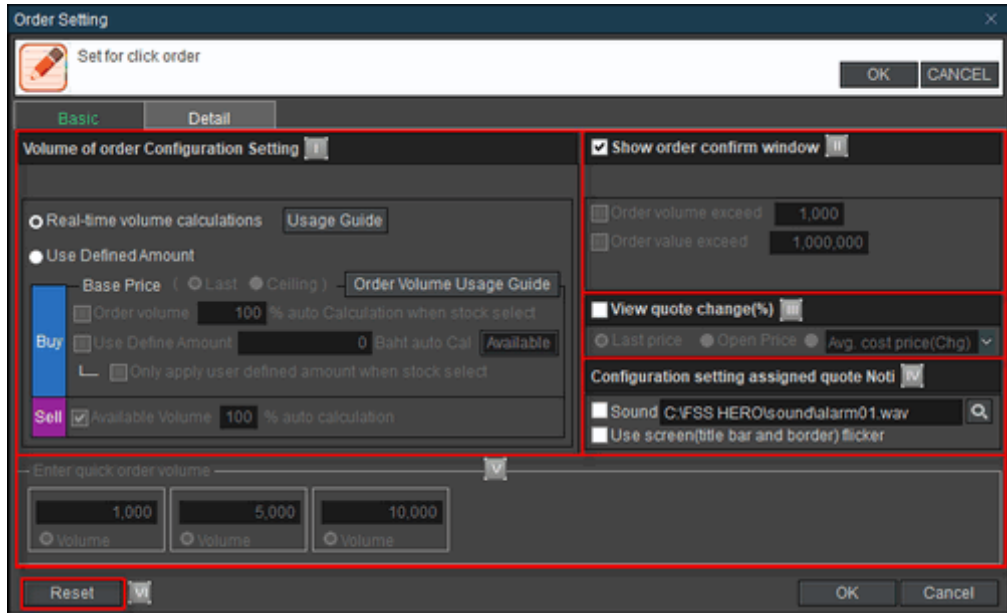
- 1 การตั้งค่าปริมาณการส่งคำสั่งซื้อขาย
ผู้ใช้งานสามารถตั้งค่า Vol ซื้อขายได้ตามความต้องการ โดยแยกเป็นด้านซื้อและด้านขาย นอกจากนี้ยังสามารถเลือกใช้งาน Fixed Quote เพื่อ FIX ราคาซื้อขายไว้ที่ ราคา 5 Bid/Offer พร้อมกับสามารถดูข้อมูลประกอบอื่นๆ โดยการกด  หรือ Multi-Quote Trading ซึ่งเป็นการส่งคำสั่งซื้อหรือขายในจำนวน Vol ที่เท่าๆ กัน พร้อมกันทีเดียว 2 ถึง 5 ช่องราคาเรียงลงมา ตามจำนวนที่กำหนดไว้



- 1 Portfolio / Unmatched
กดปุ่ม  เพื่อดูข้อมูลพอร์ตการลงทุน และกดปุ่ม  เพื่อดูรายการคำสั่งที่ยังไม่ถูกจับคู่ภายในวัน

2 กดปุ่ม  เพื่อตั้งค่ารายละเอียดการส่งคำสั่งซื้อขายเพิ่มเติม

A ตั้งค่าทั่วไป



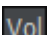

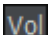
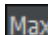
- I Volume of order Configuration Setting : การตั้งค่าปริมาณการซื้อขาย
 - Real-time volume calculations: ระบบจะคำนวณปริมาณการซื้อขายอัตโนมัติแบบ Real-time ซึ่งอ้างอิงจาก Credit Available คงเหลือ ณ.ขณะนั้น
 - User Defined Amount


Base price: ราคาพื้นฐานในการคำนวณปริมาณการซื้อขาย โดยผู้ใช้งานสามารถเลือกได้ระหว่างราคา Last และ Ceiling

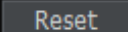
Order volume: ระบบจะคำนวณปริมาณการซื้อขายอัตโนมัติโดยคำนวณเป็น % สัดส่วนตามเงินที่กำหนด

User Defined Amount: ระบบจะคำนวณปริมาณการซื้อขายอัตโนมัติตามจำนวนเงินที่กำหนด หรือสามารถกดปุ่ม  เพื่อใช้ Credit Available คงเหลือ ขณะนั้น ในการคำนวณปริมาณการซื้อขาย

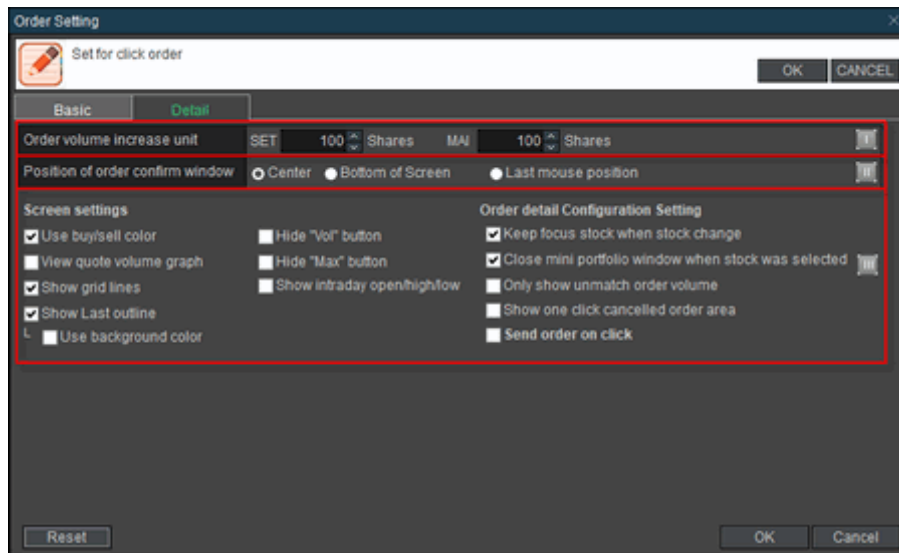
* หากมีการตั้งค่า Order Volume และ User Defined Amount ในเวลาเดียวกัน ระบบจะคำนวณจำนวน Vol การซื้อขายอัตโนมัติ ตามการตั้งค่าจากทั้ง 2 options เช่น order volume = 50% และ user define amount = 100,000 บาท จะหมายถึงซื้อ 50% ของ User define amount : 100,000 ซึ่งจะเท่ากับ 50,000 บาท เป็นต้น

Only apply user defined amount when stock select: ระบบจะคำนวณจำนวน Vol การซื้อขายอัตโนมัติ ตามจำนวนเงินที่กำหนด โดยไม่ต้องกดปุ่ม  และ  ซึ่งในปกติ หากไม่กดเลือกใช้งาน อีกนัยหนึ่งคือ ถ้าไม่ใช้ฟังก์ชันนี้ ปริมาณการซื้อขายจะคำนวณโดยอัตโนมัติก็ต่อเมื่อใช้คำสั่ง ,  และหลักทฤษฎีมีการเปลี่ยนแปลง

 Available Volume 100 % auto calculation : สำหรับการส่งคำสั่งขาย ระบบจะคำนวณปริมาณการซื้อขายอัตโนมัติ ตามสัดส่วนของวงเงินคงเหลือที่ผู้ใช้งานกำหนด

- II Show order confirm window: สามารถเลือก เพื่อแสดงหน้าต่างยืนยันการส่งคำสั่ง
- III View quote change (%) condition: สามารถเลือก เพื่อดูข้อมูลการเปลี่ยนแปลงของข้อมูล Quote เทียบกับ Last price , Open Price หรือ Avg.Cost ซึ่งกรณีที่มีหุ้นตัวนั้นอยู่ใน port
- IV Configuration setting assigned quote Notification: สามารถเลือก เพื่อติดตามราคา โดยเมื่อผู้ใช้งานกดเลือกที่ระดับราคาใด จะมีสัญลักษณ์ ► ในช่องราคานั้น ระบบจะแจ้งเตือน เมื่อการติดตามราคาถึงราคาที่กำหนดไว้
 - หากใช้การแจ้งเตือนแบบเสียง จะมีเสียงเตือนเมื่อถึงระดับราคาที่กำหนด
 - หากใช้การแจ้งเตือนแบบกระพริบ เมื่อถึงระดับราคาหุ้นตัวนั้นจะกระพริบทันที
- V ผู้ใช้งานสามารถตั้งค่า ปริมาณการซื้อขายเองได้ เพื่อให้การส่งคำสั่งรวดเร็วมากยิ่งขึ้น
- VI ผู้ใช้งานสามารถตั้งค่าเริ่มต้นโดยกดปุ่ม 

B ตั้งค่าเพิ่มเติม



- I Order volume increase unit: สามารถเลือกเพื่อกำหนดปริมาณการซื้อขายที่จะให้เพิ่มขึ้นในแต่ละครั้ง
- II Position of order confirmation window: สามารถเลือกตำแหน่งการแสดงผล หน้าต่างยืนยันการส่งคำสั่งซื้อขายได้
- III Screen Settings: สามารถตั้งค่าหน้าจอเพิ่มเติมได้

3 เลือกประเภทคำสั่ง

- I DAY: คำสั่งซื้อขายที่ระบุราคาแน่นอน
- II IOC (Immediate-Or-Cancel Order): เป็นคำสั่งซื้อขายหลักที่ปฏิบัติตามราคาในระดับไว้ในขณะนั้น โดยทันที หากซื้อหรือขายได้ไม่หมดทั้งจำนวนที่ต้องการ ส่วนที่เหลือจะถูกยกเลิก การส่งคำสั่ง IOC สามารถส่งคำสั่งได้ในช่วงตลาดเปิดทำการซื้อขายเท่านั้นและไม่สามารถใช้คำสั่งที่มีเงื่อนไขนี้ร่วมกับ ประเภทคำสั่งอื่นๆได้
- III FOK (Fill-Or-Kill Order): เป็นคำสั่งซื้อขายหลักที่ปฏิบัติตามราคาในระดับไว้ โดยต้องการให้ได้ทั้งจำนวนที่ต้องการ หากซื้อหรือขายได้ไม่หมดตามจำนวนที่ต้องการ จะยกเลิกคำสั่งนั้นทั้งหมด โดยคำสั่งประเภทนี้สามารถส่งคำสั่งได้ในช่วงตลาดเปิดทำการซื้อขายเท่านั้นและไม่สามารถใช้คำสั่งที่มีเงื่อนไขนี้ร่วมกับประเภทคำสั่งอื่นๆได้

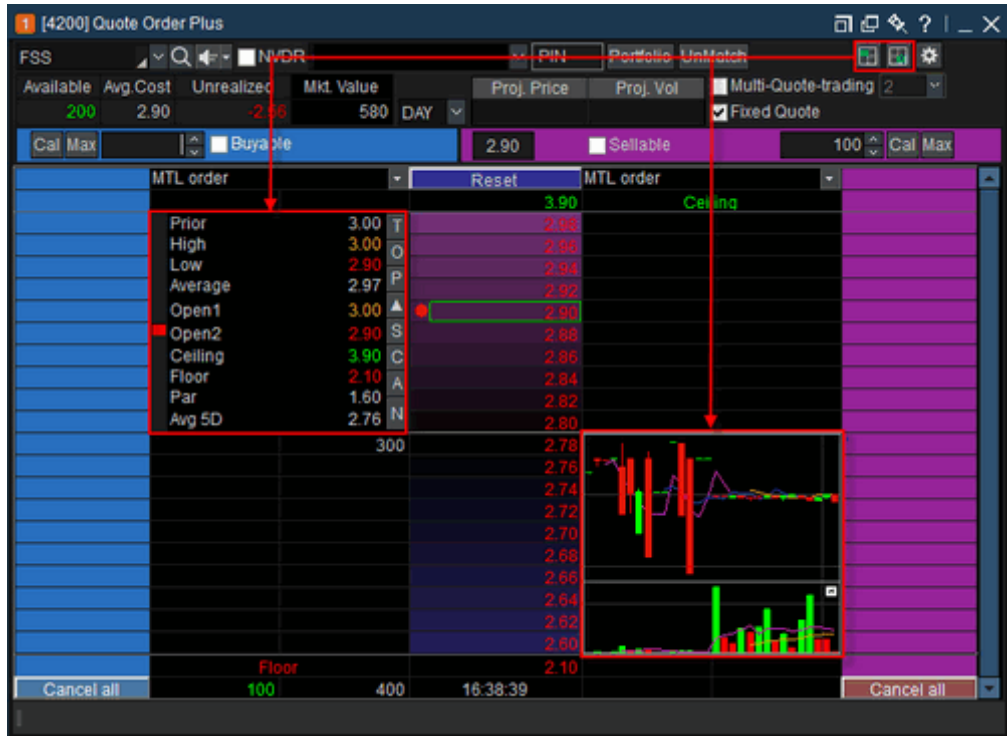
4 เลือก "Multi-Quote-trading" ซึ่งเป็นการส่งคำสั่งซื้อหรือขายในจำนวน Vol ที่เท่าๆ กัน พร้อมกันทีเดียว 2 ถึง 5 ช่องราคาเรียงลงมา ตามจำนวนที่กำหนดไว้

5 กรณี ที่ไม่ได้เลือก "Fixed Quote" จะสามารถดูระดับราคาทั้งหมด ตั้งแต่ Ceiling จนถึง Floor ได้

หากต้องการย้อนกลับไปดูราคาล่าสุด สามารถกดปุ่ม **Reset** เพื่อย้อนกลับ



กรณี เลือก Fixed Quote จะแสดงข้อมูล bid/offer ทั้งหมด 10 ระดับราคา นอกจากนี้ยังสามารถเลือก เพื่อเปลี่ยนรูปแบบการแสดงผลข้อมูลในรูปแบบต่างๆ เช่น ข้อมูลราคา แผนภูมิ และรายการคำสั่งที่ถูกจับคู่แล้ว



6 **Cal Max** Buyable 2.90 Sellable 100 **Cal Max**

- แถบด้านซ้าย คือ คำสั่งซื้อและแถบด้านขวา คือ คำสั่งขาย - สามารถกำหนดปริมาณการซื้อขายได้ตามความต้องการ หรือสามารถเลือกให้ระบบคำนวณปริมาณซื้อขายอัตโนมัติ
- **Vol** : ระบบปริมาณการซื้อขายที่ต้องการส่งคำสั่ง
- **Max** : ระบบคำนวณปริมาณการซื้อขายสูงสุดที่สามารถส่งคำสั่งได้

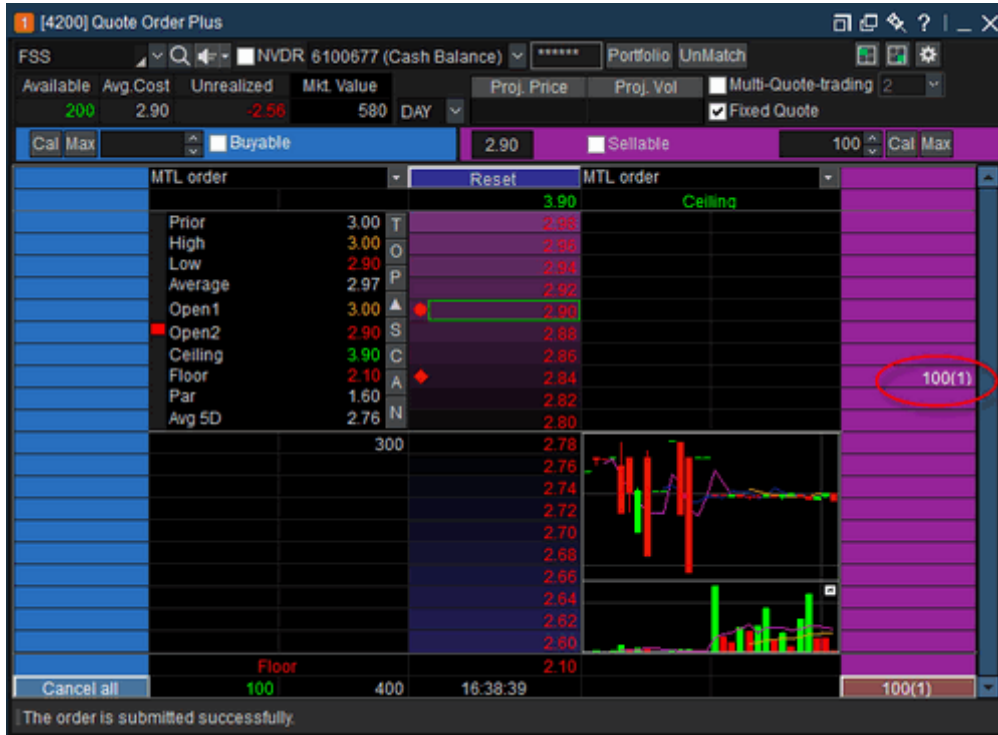
2 คำสั่งซื้อ, คำสั่งขาย, เปลี่ยนแปลงและยกเลิก

1 วิธีการส่งคำสั่ง

1 ระบุปริมาณการซื้อขายและเลือกระดับราคา bid/offer ที่ต้องการ เพื่อส่งคำสั่งซื้อ, ขาย

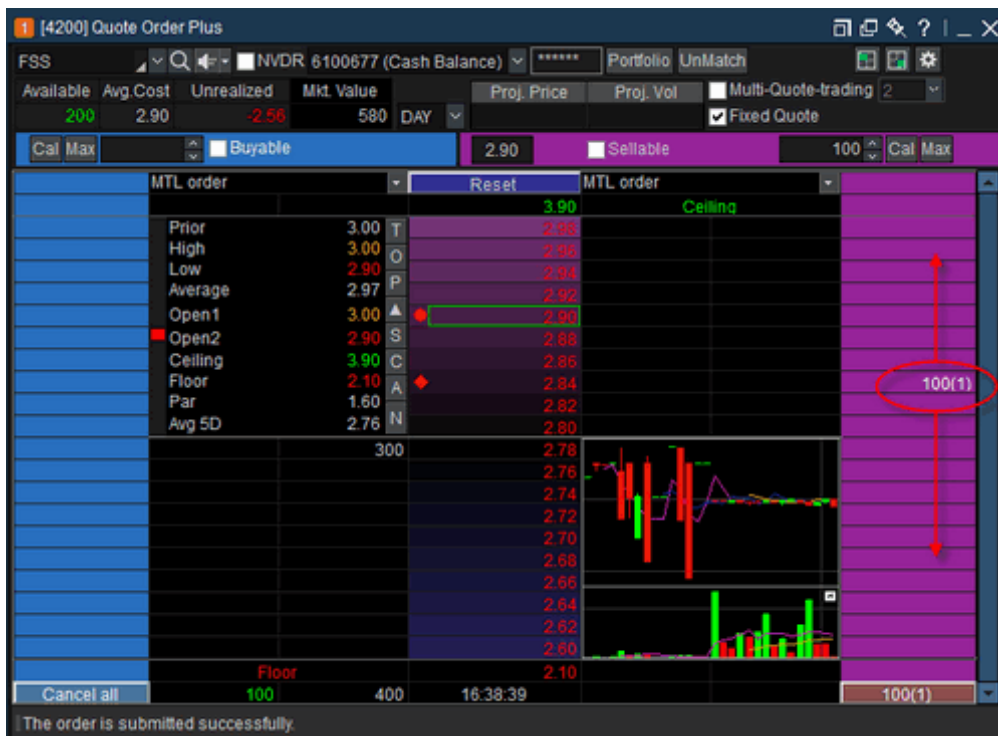
2 เพิ่มคำสั่งซื้อ, ขาย

เมื่อต้องการเพิ่มคำสั่งซื้อ, ขาย ณ ระดับราคาและปริมาณเท่าเดิม ผู้ใช้งานสามารถกดเลือกที่ปริมาณการซื้อขายเดิม เพื่อเพิ่มรายการคำสั่งซื้อ, ขายได้ทันที



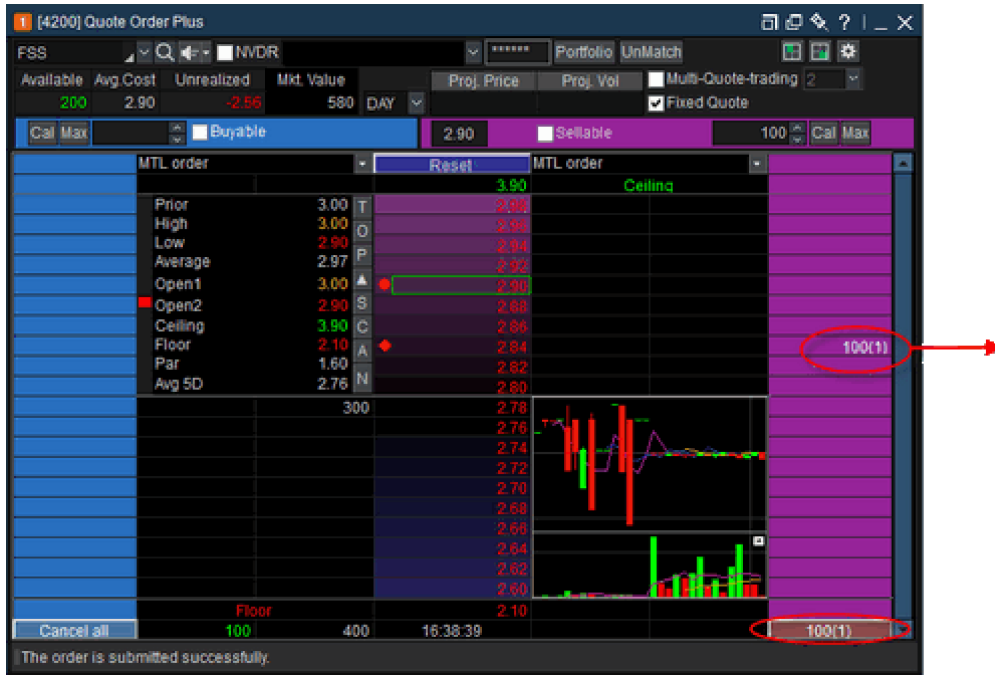
3 เปลี่ยนแปลงคำสั่ง

กรณี ที่ต้องการเปลี่ยนแปลงคำสั่งซื้อขาย ผู้ใช้งานสามารถ ลากรายการคำสั่งที่ยังไม่ถูกจับคู่ วางลงในราคาใหม่ที่ต้องการเปลี่ยนแปลงได้



4 ยกเลิกคำสั่ง

กรณี ที่ต้องการยกเลิกคำสั่งซื้อขาย ผู้ใช้งานสามารถเลือกรายการคำสั่งที่ยังไม่ถูกจับคู่ และลากออกนอกบริเวณหน้าต่าง เพื่อยกเลิกคำสั่งซื้อขาย



【 คำอธิบายสัญลักษณ์ 】

สัญลักษณ์ต่างๆที่ปรากฏบริเวณ bid/offer บ่งบอกสถานะการจับคู่

Figures on bids/offers are used to check whether the stock is owned or unmatched

- : สัญลักษณ์แสดงคำสั่งซื้อ ขาย ณ ระดับราคาที่ถูกเลือก ซึ่งถูกจับคู่เรียบร้อยแล้ว
- ◆: สัญลักษณ์แสดงคำสั่งซื้อที่ยังไม่ถูกจับคู่ ณ ระดับราคาที่ถูกเลือก
- ◆: สัญลักษณ์แสดงคำสั่งขายที่ยังไม่ถูกจับคู่ ณ ระดับราคาที่ถูกเลือก

ประเภทคำสั่งซื้อขาย

- Limit: เป็นการส่งคำสั่งซื้อขาย ที่ระบุราคาแน่นอน
- MKT (Market Order): เป็นคำสั่งซื้อขาย ณ ราคาตลาดที่ใช้เมื่อผู้ลงทุนต้องการซื้อหรือขายทันที ณ ราคาที่ดีที่สุดขณะนั้น โดยระบบซื้อขายจะถือว่าคำสั่ง Market Order เป็นการเสนอซื้อ ณ ราคาเสนอขายต่ำสุด หรือเป็นการเสนอขาย ณ ราคาเสนอซื้อสูงสุด ดังนั้นหากไม่มีคำสั่งซื้อหรือขาย ด้านตรงข้ามรอการจับคู่อยู่ คำสั่ง Market Order นั้นจะถูกยกเลิกหรือสั่งไม่ได้ แต่หากมีคำสั่งซื้อหรือขายด้านตรงข้ามรอการจับคู่อยู่ คำสั่ง Market Order จะสามารถจับคู่ซื้อขายได้ทันที ที่เข้ามาในระบบ หากจำนวนหลักทรัพย์ที่เสนอซื้อขาย ณ ราคา Market Order ไม่สามารถจับคู่การซื้อขาย ได้หมดทั้งจำนวน ระบบการซื้อขายจะยกเลิกจำนวนหลักทรัพย์ที่เหลืออยู่ทั้งหมดโดยอัตโนมัติ
- MP (Special Market Order): เป็นคำสั่งซื้อขาย ณ ราคาตลาด ที่ใช้เมื่อผู้ลงทุนต้องการ ซื้อหรือขายทันที ณ ราคาที่ดีที่สุดขณะนั้น โดยระบบซื้อขายจะถือว่าคำสั่ง Special Market Order เป็นการเสนอซื้อ ณ ราคาเสนอขายต่ำสุด หรือเป็นการเสนอขาย ณ ราคาเสนอซื้อสูงสุด ดังนั้นหากไม่มีคำสั่งซื้อหรือขาย ด้านตรงข้ามรอการจับคู่อยู่ คำสั่ง Special Market Order นั้นจะถูกยกเลิกหรือสั่งไม่ได้ แต่หากมีคำสั่งซื้อหรือขายด้านตรงข้ามรอการจับคู่อยู่ คำสั่ง Special Market Order จะสามารถจับคู่ซื้อขายได้ทันที ที่เข้ามาในระบบ หากจำนวนหลักทรัพย์ที่เสนอซื้อขาย ณ ราคา Special Market Order ไม่สามารถจับคู่การซื้อขาย ได้หมดทั้งจำนวนระบบการซื้อขาย จะจัดจำนวนหลักทรัพย์ที่เหลือเป็นการเสนอซื้อ ณ ราคาที่สูงกว่าราคาซื้อขายครั้งสุดท้ายหรือ เป็นการเสนอขาย ณ ราคาที่ต่ำกว่า ราคาซื้อขายครั้งสุดท้ายหนึ่งช่วงราคา

- MTL (Market-to-Limit Order): ระบบซื้อขายจะถือว่าคำสั่ง Market to limit order การเสนอซื้อ ณ ราคาเสนอขายต่ำสุด หรือเป็นการเสนอขาย ณ ราคาเสนอซื้อสูงสุดเพียงลำดับราคาเดียว ดังนั้นหากไม่มีคำสั่งซื้อหรือขาย ด้านตรงข้ามรอการจับคู่อยู่ คำสั่ง Market to limit order นั้นจะถูกยกเลิกหรือสั่งไม่ได้ แต่หากมีคำสั่งซื้อหรือขายด้านตรงข้ามรอการจับคู่อยู่ คำสั่ง Market to limit order จะสามารถจับคู่ซื้อขายได้ทันที ที่เข้ามาในระบบ หากจำนวนหลักทรัพย์ที่เสนอซื้อขาย ณ ราคา Market to limit order ไม่สามารถจับคู่การซื้อขาย ได้หมดทั้งจำนวน ระบบการซื้อขายจะจัดจำนวนหลักทรัพย์ ที่เหลือเป็นการเสนอซื้อ ณ ราคาซื้อขายครั้งสุดท้าย
- ATO (At-The-Open Order): เป็นการส่งคำสั่งซื้อขายหลักทรัพย์ทันทีที่ตลาดเปิดการซื้อขาย ณ ราคาเปิด โดยสามารถส่งคำสั่งซื้อขายได้ระหว่างก่อนเปิดตลาดทั้งภาคเช้าและภาคบ่าย (Pre Open)
- ATC (At the Close Order): เป็นการส่งคำสั่งซื้อขายหลักทรัพย์ทันทีที่ตลาดปิดการซื้อขาย ณ ราคาปิด โดยสามารถส่งคำสั่งซื้อขายได้ในช่วงก่อนปิดตลาด (Pre Close)
- IOC (Immediate-Or-Cancel Order): เป็นคำสั่งซื้อขายหลักทรัพย์ตามราคาที่ระบุไว้ในขณะนั้น โดยทันที หากซื้อหรือขายได้ไม่หมดทั้งจำนวนที่ต้องการ ส่วนที่เหลือจะถูกยกเลิก การส่งคำสั่ง IOC สามารถส่งคำสั่งได้ในช่วงตลาดเปิดทำการซื้อขายเท่านั้นและไม่สามารถใช้คำสั่งที่มีเงื่อนไขนี้ร่วมกับ ประเภทคำสั่งอื่นๆได้
- FOK (Fill-Or-Kill Order): เป็นคำสั่งซื้อขายหลักทรัพย์ตามราคาที่ระบุไว้ โดยต้องการให้ได้ทั้ง จำนวนที่ต้องการ หากซื้อหรือขายได้ไม่หมดตามจำนวนที่ต้องการจะยกเลิกคำสั่งนั้นทั้งหมด โดยคำสั่งประเภทนี้สามารถส่งคำสั่งได้ในช่วงตลาดเปิดทำการซื้อขายเท่านั้นและไม่สามารถใช้คำสั่งที่มีเงื่อนไขนี้ร่วมกับประเภทคำสั่งอื่นๆได้
- Publish (Iceberg Order): เป็นคำสั่งซื้อขายที่ต้องการส่งคำสั่งซื้อหรือขายหลักทรัพย์ที่มีปริมาณสูง เป็นคำสั่งเดียว แต่ไม่ประสงค์จะแสดงจำนวนหลักทรัพย์ทั้งหมดในคราวเดียว โดยระบบซื้อขาย จะช่วยทยอยส่งคำสั่ง โดยแบ่งเป็นจำนวนหลักทรัพย์เป็นคำสั่งย่อยที่มีจำนวนและราคาเดียวกัน เข้าสู่ระบบซื้อขายโดยอัตโนมัติ โดยคำสั่ง Iceberg จะส่งได้เฉพาะในช่วงเวลาทำการซื้อขายโดยต้องเป็นคำสั่งประเภท ระบุราคา (Limit Price) ที่ไม่มีเงื่อนไขอื่น และมีคำสั่งย่อยไม่เกิน 100 คำสั่ง นอกจากนี้ คำสั่ง Iceberg ที่จับคู่ซื้อขายได้ไม่หมดในแต่ละช่วงทำการซื้อขายจะถูกยกเลิก รวมทั้งกรณีที่มีการขึ้นเครื่องหมาย Halt ในหลักทรัพย์นั้นๆ คำสั่ง Iceberg จะถูกยกเลิกเช่นกัน

* แหล่งที่มาของข้อมูล : ตลาดหลักทรัพย์แห่งประเทศไทย