

[4030] Oddlot Order

หน้าจอส่งคำสั่งซื้อขายกระดานเศษหุ้น

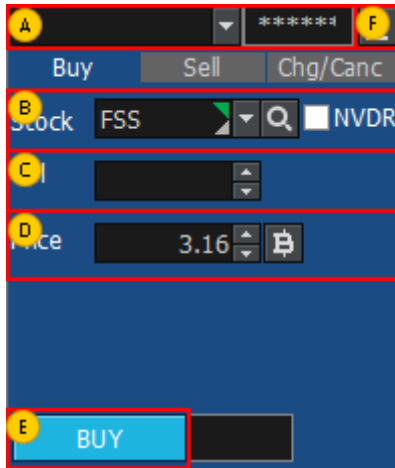
เป็นหน้าจอที่นักลงทุนสามารถส่งคำสั่งซื้อขายด้วยจำนวนซื้อขายที่น้อยกว่ายอดคำสั่งขั้นต่ำที่กำหนดโดยตลาด

หน้านี้เพิ่มความสะดวกต่อการส่งคำสั่งโดยการวิเคราะห์หลักทรัพย์และจัดการบัญชีโดยผ่านข้อกำหนดของข้อมูลเสนอซื้อเสนอขายของเศษหุ้นและข้อมูลบัญชีบนหน้าจอ

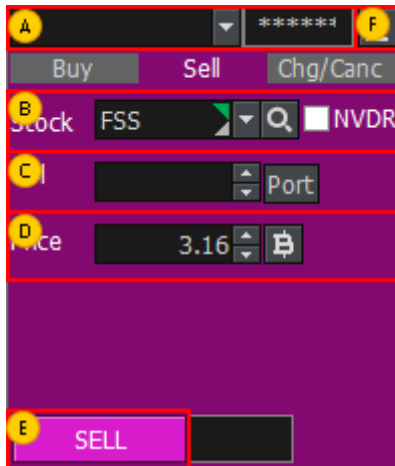
The screenshot displays the 'Oddlot Order' window for stock FSS. The top section shows the order entry form with a price of 3.50 and a volume of 1. The middle section shows the market data table with a current price of 3.48 and a list of 5 price levels. The bottom section shows the order status table with columns for 'Ord No', 'Stock', 'Volume', 'Price', 'Avg.M.Price', 'Matched', and 'Unmatched'. The interface also includes navigation buttons for 'Buy', 'Sell', and 'Chg/Cancel'.

คำอธิบายหน้าจอ

- 1 ส่วนแสดงข้อมูลเสนอซื้อ/เสนอขาย
นี่คือส่วนที่แสดงข้อมูลเสนอซื้อ/เสนอขาย 5 ราคาและข้อมูลราคาปกติของหลักทรัพย์
FSS HERO แสดงจำนวนซื้อขายที่เหลือของแต่ละราคาเสนอซื้อ/เสนอขายในรูปแบบแผนภูมิแท่ง ซึ่งจะช่วยให้ผู้ใช้งานสามารถทราบได้ถึงจำนวนซื้อขายที่เหลือของแต่ละราคาเสนอซื้อ/เสนอขาย
- 2 ส่วนแสดงข้อมูลคำสั่ง
คำสั่ง "Buy, Sell, Change/Cancel" สามารถส่งคำสั่งซื้อขายหลักทรัพย์ได้ในส่วนแสดงข้อมูลคำสั่ง

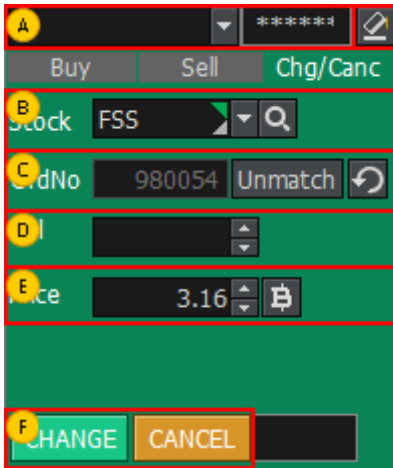
1 คำสั่งซื้อ


- A** เลือกบัญชีเพื่อสั่งซื้อหลักทรัพย์
- B** เลือกหลักทรัพย์ที่ต้องส่งคำสั่งซื้อ หาก NVDR ถูกเลือก หลักทรัพย์ที่ผู้ถือไม่มีสิทธิ์ออกเสียงถูกเลือกโดยผู้ใช้งาน
- C** ระบุจำนวนที่จะซื้อ
- D** ระบุราคาที่จะซื้อ หรือคลิกปุ่ม เพื่อเลือกข้อเสนอซื้อจากป๊อปอัพเลือกราคา
- E** คลิกที่ปุ่ม เพื่อส่งคำสั่งซื้อ
- F** คลิกที่ปุ่ม เพื่อลบข้อมูลจำนวน ราคา ที่ระบุ เพื่อจะได้เริ่มใส่ข้อมูลคำสั่งใหม่

2 คำสั่งขาย


- A** เลือกบัญชีเพื่อสั่งขายหลักทรัพย์
- B** เลือกหลักทรัพย์ที่จะส่งคำสั่งขาย หาก NVDR ถูกเลือก หลักทรัพย์ที่ผู้ถือไม่มีสิทธิ์ออกเสียงถูกเลือกโดยผู้ใช้งาน
- C** ระบุจำนวนที่ขาย คลิกที่ปุ่ม เพื่อเปิดพอร์ตการลงทุนของบัญชีที่เลือก เพื่อหลักทรัพย์ที่ต้องการส่งคำสั่งขาย
- D** ระบุราคาที่จะส่งสั่งขายหรือคลิกที่ปุ่ม เพื่อเลือกเสนอขายจากป๊อปอัพเลือกราคา
- E** คลิกที่ปุ่ม เพื่อส่งคำสั่งขาย
- F** คลิกที่ปุ่ม เพื่อลบข้อมูลจำนวน ราคา ที่ระบุ เพื่อจะได้เริ่มใส่ข้อมูลคำสั่งใหม่

3 เปลี่ยน/ยกเลิกคำสั่ง



- A เลือกบัญชีเพื่อเปลี่ยน/ยกเลิกคำสั่ง
- B เลือกหลักทรัพย์เพื่อส่งคำสั่ง
- C ใส่หมายเลขคำสั่งหรือคลิกที่ปุ่ม **Unmatch** และเลือกคำสั่งที่ไม่ได้รับการจับคู่จากบ็อบอัพประวัติข้อมูลคำสั่งที่ไม่ได้รับการจับคู่คลิกที่ปุ่ม เพื่อตั้งค่าข้อมูลคำสั่งใหม่ เช่น จำนวนซื้อขาย และราคาตามข้อมูลเริ่มต้น
- D ใส่จำนวนซื้อขาย
- E ใส่ราคาหรือคลิกที่ปุ่ม **B** เพื่อเลือกราคาเสนอซื้อ/เสนอขายบนบ็อบอัพ
- F คลิกที่ปุ่ม **CHANGE** **CANCEL** เพื่อส่งคำสั่ง
- G คลิกที่ปุ่ม เพื่อลบข้อมูลจำนวน ราคา ที่ระบุ เพื่อจะได้เริ่มใส่ข้อมูลคำสั่งใหม่

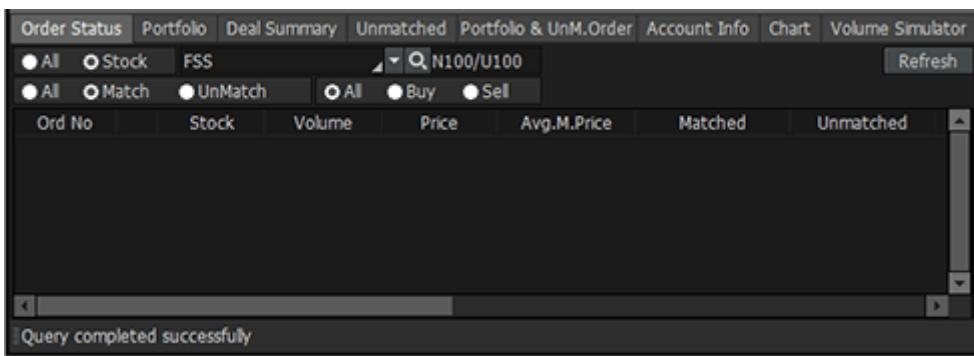
3 ส่วนข้อมูลบัญชี

ข้อมูลหลายๆ อย่างเชื่อมไปถึง "UnMatched, Portfolio, Account Info, Deal Summary, Volume Simulator" จะแสดงตามแท็บ

การเปลี่ยน ยกเลิก และขายทั้งหมดสามารถทำได้โดยการเลือกที่ช่องข้างหลักทรัพย์

1 สถานะคำสั่ง

สถานะคำสั่งสามารถดูได้ บนหน้าจอนี้จะแสดงให้เห็นเพียงข้อมูลคำสั่งกระดานเศษหุ้น



2 สถานะคำสั่ง

สถานะคำสั่งสามารถดูได้ บนหน้าจอนี้จะแสดงให้เห็นเพียงข้อมูลคำสั่งกระดานเศษหุ้น

Order Status	Portfolio	Deal Summary	Unmatched	Portfolio & UnM.Order	Account Info	Chart	Volume Simulator
Amount(Cost)	12,963,672.25	Unrealized	-1,864,683.26	Realized	0		Refresh
Mkt. Value	11,008,931.45	%Unrealized	-14.38%	Est Asset			
Stock	Ty	Actual	Available	Avg. Cost	Last	Amount(Cost)	
IFEC	N	12,069	12,069	1.00	3.10	12,069.00	
AAV		2,300	2,300	5.12	7.00	11,781.04	
ALT		100,000	100,000	8.57	2.90	857,351.16	
ARIP		20,000	20,000	1.86	0.60	37,299.51	
BBL		7,500	7,500	201.83	191.00	1,513,716.80	
BWG-W4		50,000	50,000	0.88	0.23	44,121.37	
CGD		99,900	99,900	1.79	1.38	179,314.27	

Query completed successfully

『ค่าจำกัดความของบัญชี』

- **Amount(Cost):** ราคาที่ซื้อหลักทรัพย์ (ราคา + ค่าคอมมิชชั่น + ค่าธรรมเนียม + VAT)
- **Avg(Cost):** ราคาที่ซื้อหลักทรัพย์/จำนวน
- **Mkt.Value:** มูลค่าหลักทรัพย์ ณ ปัจจุบัน (จำนวน * ราคาล่าสุด)
- **Unrealized:** ยอดรวมของกำไรและขาดทุนของหลักทรัพย์ที่ถือครอง (ราคาตลาด - ราคา - ค่าคอมมิชชั่น - ค่าธรรมเนียม - VAT)
- **%Unrealized:** ยอดรวมของมูลค่ากำไรและขาดทุนของหลักทรัพย์ที่ถือครอง (Unrealized/ราคา * 100)
- **Est asset:** บัญชีเงินสด + มูลค่าตลาด
- **Realized:** (ราคาขาย - ราคาเฉลี่ย) * จำนวนคำสั่งขายที่ถูกจับคู่ - ค่าคอมมิชชั่น - ค่าธรรมเนียม - VAT

3

สรุปข้อมูลซื้อขาย

ข้อมูลสถานะการซื้อขายรายวันสามารถดูได้ที่นี่ ข้อมูลคำสั่งซื้อและขายจะแสดงแบบรายวัน หน้านี้จะแสดงเพียงแค่ว่าคำสั่งกระดาะเศษหุ้น

Order Status	Portfolio	Deal Summary	Unmatched	Portfolio & UnM.Order	Account Info	Chart	Volume Simulator
<input checked="" type="radio"/> Intraday Buy & Sell <input type="radio"/> Intraday Sell						Refresh	Detail
Sell Amount	0	Fee + Vat		0	Realized		0
Buy Amount	0	Net		0	%Realized		0%
Stock	Avg Cost	Intraday Buy Vol	Buy Val	Avg Cost	Intraday Sell Vol	Sell Val	

Query completed successfully

4

คำสั่งที่ไม่ได้รับการจับคู่

คำสั่งที่ไม่ได้รับการจับคู่สามารถดูได้ที่นี่ หน้าจอจะแสดงเศษหุ้นที่ไม่ได้รับการจับคู่

Order Status	Portfolio	Deal Summary	Unmatched	Portfolio & UnM.Order	Account Info	Chart	Volume Simulator
<input checked="" type="radio"/> All <input type="radio"/> Stock		FSS				Refresh	
<input type="radio"/> All <input type="radio"/> Buy <input type="radio"/> Sell							
Ord No	Stock	Volume	Unmatch	Price	Last	ST	Ord Type

Query completed successfully

5 พอร์ตการลงทุนและคำสั่งที่ยังไม่ได้รับการจับคู่

ข้อมูลพอร์ตการลงทุนและคำสั่งที่ยังไม่ได้รับการจับคู่สามารถดูได้ คำสั่งที่ยังไม่ได้รับการจับคู่จะแสดงเพียงคำสั่งกระดาษ
เศษหุ้น

Stock	Ty	Avg. Cost	Available	Ord No	Stock	Volume	Unmatch
IFEC	N	1.00	12,069				
AAV		5.12	2,300				
ALT		8.57	100,000				
ARIP		1.86	20,000				
BBL		201.83	7,500				
BWG-W4		0.88	50,000				

Query completed successfully

6 ข้อมูลบัญชี

ข้อมูลบัญชีปัจจุบันสามารถดูได้ดังนี้

เงินสดหมายถึงจำนวนซื้อขายเงินสดที่คงเหลือในบัญชี ถึงแม้ว่าจะมีหลักทรัพย์ที่ถืออยู่ เงินสดจะเป็น 0 หากไม่มี
เงินสดในบัญชี

Account Type	Value	Account Type	Value	Account Type	Value
App Credit	16,000,000.00	Cash	4,951.21		
Line Avail	16,000,000.00	Total Exposure	16,000,000.00		
AR T-1	0	AP T-1	0	T-1	0
AR T-2	0	AP T-2	0	T-2	0
AR T-3	4,109.08	AP T-3	0	T-3	-4,109.08
Summary	4,109.08	Summary	0	Summary	-4,109.08
Account Type		C	Cash sbl		10,000,000.00
Port mkt value	11,014,891.45		Real cash sbl		0

Query completed successfully

7 แผนภูมิ

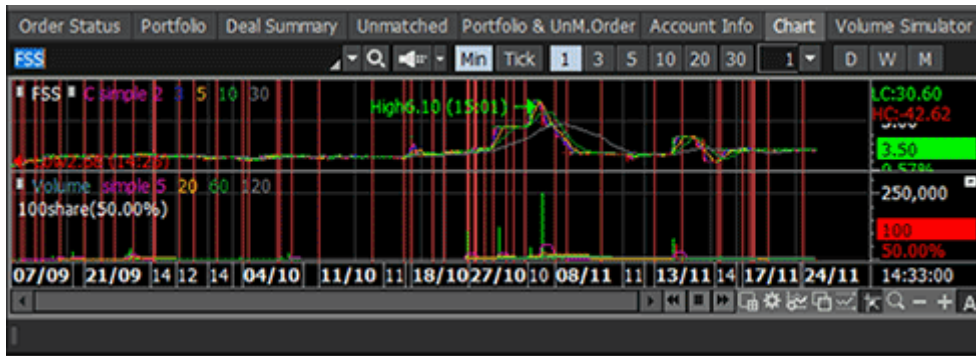
แผนภูมิของหลักทรัพย์สามารถดูได้ เช่นเดียวกับแผนภูมิทั่วไปที่มีตัวชี้วัดหลายๆ
ตัวและข้อมูลสำหรับการวิเคราะห์ที่สามารถนำมาใช้ได้

Account Type	Value	Account Type	Value	Account Type	Value
App Credit	16,000,000.00	Cash	4,951.21		
Line Avail	16,000,000.00	Total Exposure	16,000,000.00		
AR T-1	0	AP T-1	0	T-1	0
AR T-2	0	AP T-2	0	T-2	0
AR T-3	4,109.08	AP T-3	0	T-3	-4,109.08
Summary	4,109.08	Summary	0	Summary	-4,109.08
Account Type		C	Cash sbl		10,000,000.00
Port mkt value	11,014,891.45		Real cash sbl		0

Query completed successfully

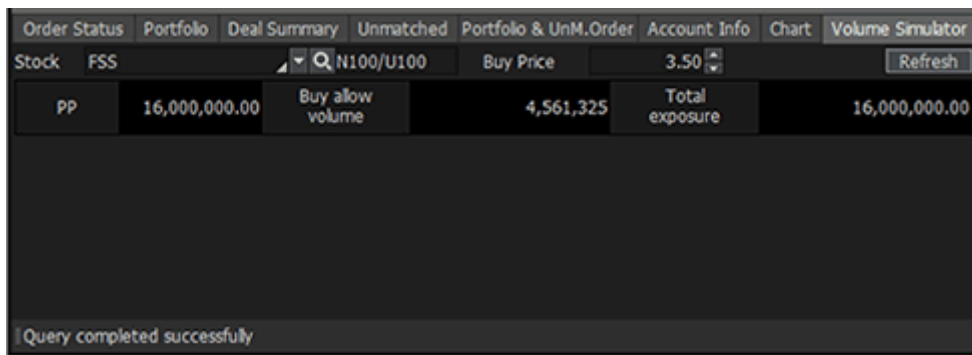
8 จำนวนซื้อขายจำลอง

ข้อมูล "PP จำนวนซื้อขายที่สามารถซื้อได้ มูลค่าทั้งหมด" จะแสดงโดยใส่ข้อมูลหลักทรัพย์และราคาซื้อ



『ส่วนราคาเสนอซื้อ/เสนอขายต่างๆ ไป』

- 1 สามารถดูหลักทรัพย์ที่เลือกได้
ระบุหรือเลือกหลักทรัพย์เพื่อดู

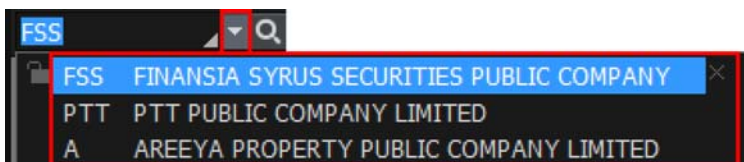


- 1 เลือกหลักทรัพย์เพื่อดู

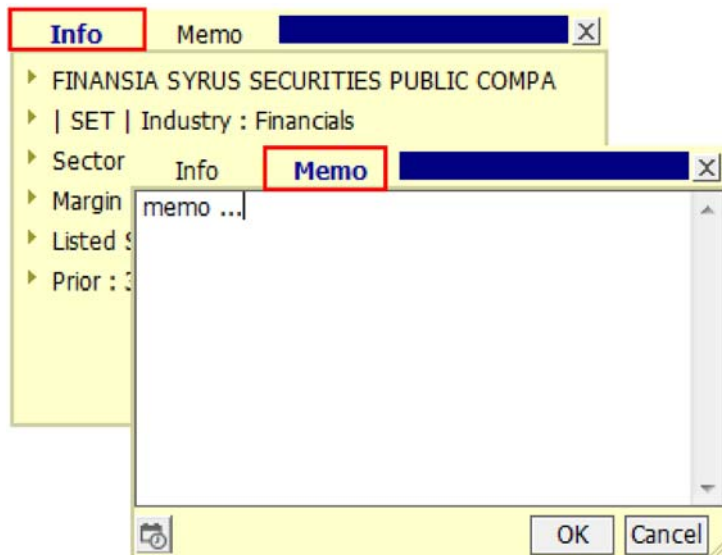
- A ผู้ใช้สามารถใส่หลักทรัพย์ได้โดยตรงเพื่อดู
- B คลิกที่ปุ่ม เพื่อเปิดรายชื่อหลักทรัพย์ที่ดูก่อนไปก่อนหน้านี้





- C คลิกที่ปุ่ม ที่ถัดจากชื่อหลักทรัพย์เพื่อดู "ข้อมูล" และ "บันทึก" เกี่ยวกับข้อมูลหลักทรัพย์ที่เลือก
ผู้ใช้งานสามารถใช้ฟังก์ชันบันทึกเพื่อจดข้อมูลการให้ความเห็นเกี่ยวกับหลักทรัพย์
บันทึกนี้สามารถตรวจสอบได้ทุกเมื่อบนหน้าจออื่นๆ ได้ทุกเมื่อ
นี่คือฐานข้อมูลของผู้ใช้งานสำหรับหลักทรัพย์ที่เพิ่มสู่ฟังก์ชันการดูราคาบนหน้าจอ



- 2 การเลือกหลักทรัพย์เพื่อดูผ่านการค้นหา
คลิกที่ปุ่ม เพื่อเปิดป๊อปอัพ "ค้นหา" และเลือกหลักทรัพย์



- A เลือกประเภทที่ต้องการ.
- B ใส่หลักทรัพย์ที่ต้องการค้นหา คลิกที่ปุ่ม  เพื่อบันทึกการค้นหาในรูปแบบไฟล์ TXT บนคอมพิวเตอร์ของผู้ใช้งาน คลิกที่ปุ่ม  เพื่อบันทึกการค้นหาในรูปแบบของไฟล์ Excel บนคอมพิวเตอร์ของผู้ใช้งาน
- C รายชื่อหลักทรัพย์ที่เลือกแบบ A หรือ รายชื่อหลักทรัพย์ตามที่ค้นหาแบบ B จะแสดงให้เห็น
- D สามารถเลือกวิธีค้นหาแบบทันทีหรือฟังก์ชันค้นหาอย่างต่อเนื่องได้