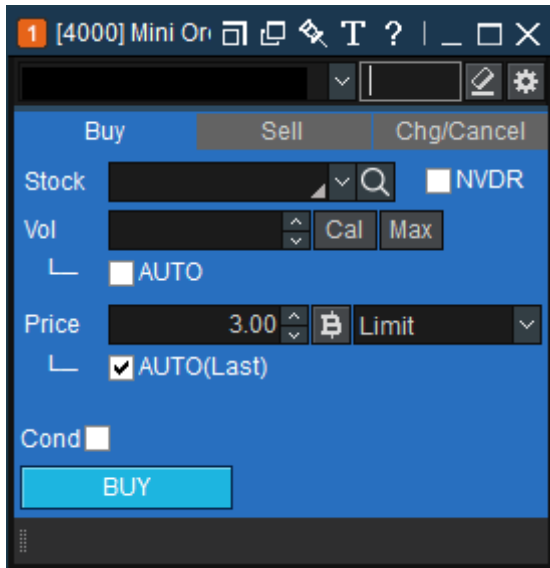


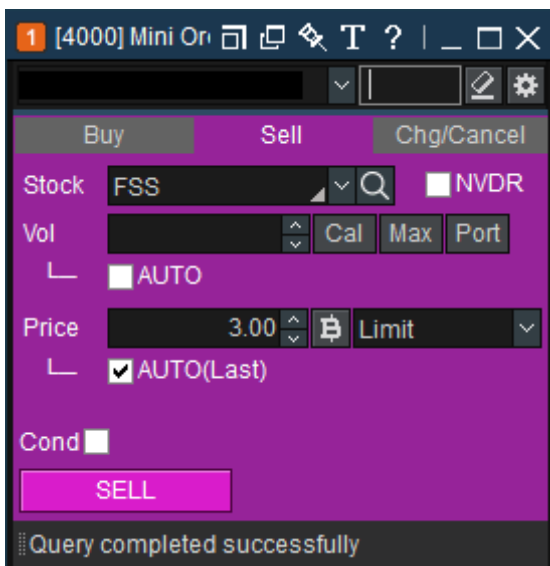
[4000] Mini Order

เป็นหน้าจอส่งคำสั่งซื้อขายแบบง่ายๆ ซึ่งสามารถส่งคำสั่งได้ทั้ง คำสั่งซื้อ/ขาย/ แกไข หรือยกเลิก โดยเป็นหน้าจอซื้อขายหลักของระบบ Finasia Hero โดยจะไปปรากฏอยู่ในหน้าจอซื้อขายต่างๆ ที่เป็นหน้าสำเร็จรูป อาทิเช่น Screen no 7000,7001, 7002,9001,9002 เป็นต้น ซึ่งหน้าจอนี้ควรเปิดใช้งานควบคู่กับหน้าจออื่นๆ อาทิเช่น Quote หรือใช้สำหรับเพื่อผู้ใช้งานท่านต้องการจะประกอบหน้าตามความต้องการของตัวเอง

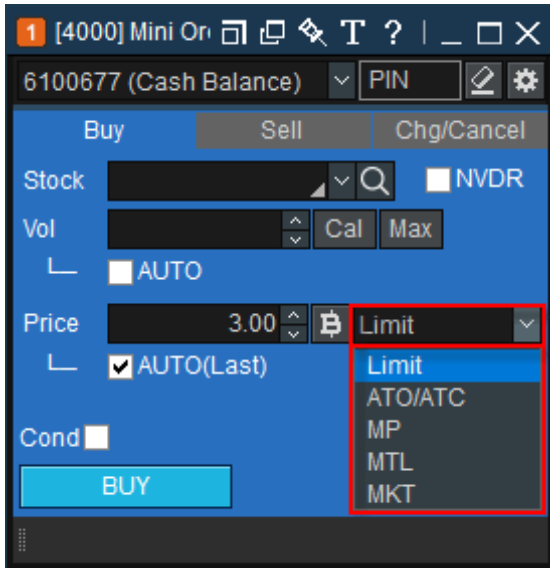


คำอธิบายหน้าจอ

- 1 แถบคำสั่ง Buy, Sell, Chg/Cancel
กดเลือกแถบคำสั่งที่ต้องการทางด้านบนของหน้าจอ



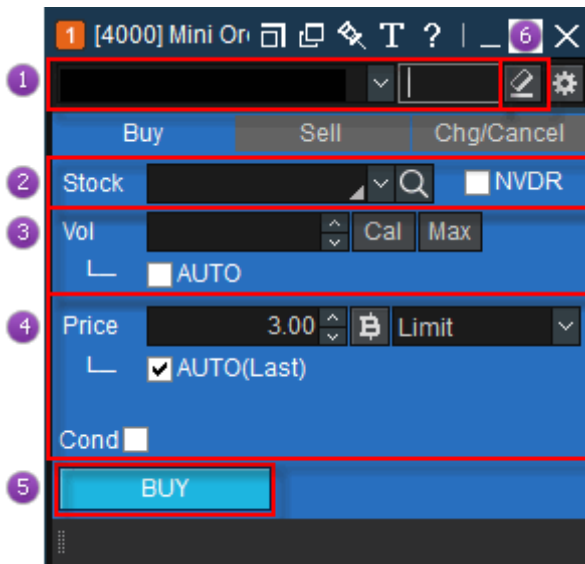
- 2 ประเภทคำสั่ง
สามารถเลือกประเภทคำสั่งต่างๆได้ เช่น Limit, ATO/ATC, MP, MTL และ MKT



วิธีส่งคำสั่งซื้อ

1 คำสั่งซื้อ

สามารถกดเลือกแถบคำสั่งซื้อ บริเวณด้านบนของหน้าจอ



- 1 เลือกประเภทบัญชีที่ต้องการส่งคำสั่ง
- 2 เลือกหลักทรัพย์ที่ต้องการซื้อ และสามารถเลือก NVDR เมื่อต้องการซื้อขายหลักทรัพย์แบบ NVDR (-R)

- 3 ใส่ปริมาณหลักทรัพย์ที่ต้องการ หรือกดปุ่ม **Vol** จะมีหน้าต่างปรากฏขึ้น เพื่อทำการเลือก

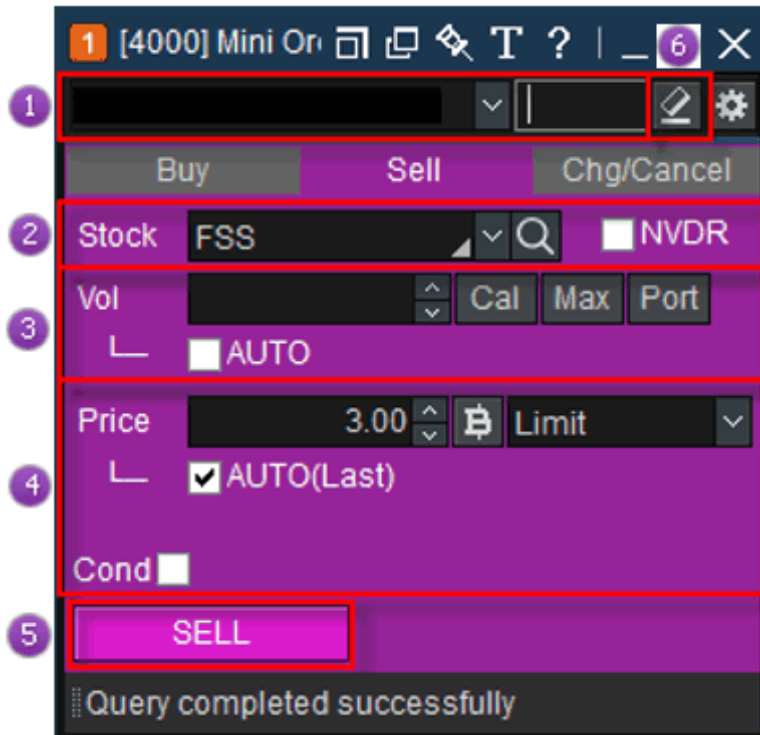
Volume	1,000	10,000	100,000	1,000,000				
	5,000	50,000	500,000	5,000,000				
%	10	20	30	50	60	70	80	100
Baht	100,000	500,000	1,000,000	2,000,000				
Edit	3,000,000	5,000,000	10,000,000					

กดปุ่ม

Max เพื่อคำนวณจำนวนหลักทรัพย์สูงสุดที่สามารถส่งคำสั่งได้
 เลือก AUTO เพื่อคำนวณจำนวนหลักทรัพย์ โดยคิดตามสัดส่วน (%) ที่เลือก
 คำนวณจากวงเงินสูงสุดที่สามารถซื้อขายได้ (Credit Available)

- 4 ใส่ราคาหรือกดเครื่องหมาย B จะแสดงหน้าต่างใหม่เพื่อเลือกราคาที่ต้องการ
 การเลือก AUTO เพื่อใส่ราคาปัจจุบัน(Last) และเมื่อเลือก Cond. เพื่อเลือกเงื่อนไขในการส่งคำสั่ง
- 5 กด **BUY** เพื่อส่งคำสั่งซื้อ
- 6 กด เพื่อล้างข้อมูลที่หน้าจอ

- 2 คำสั่งขาย
 สามารถกดเลือกแถบคำสั่งขาย บริเวณด้านบนของหน้าจอ



วิธีส่งคำสั่งขาย

- 1 เลือกประเภทบัญชีที่ต้องการส่งคำสั่ง
- 2 เลือกหลักทรัพย์ที่ต้องการขาย
- 3 ใส่ปริมาณหลักทรัพย์ที่ต้องการ หรือกดปุ่ม **Vol** จะมีหน้าต่างปรากฏขึ้น เพื่อทำการเลือก

Volume							
Volume	1,000	10,000	100,000	1,000,000			
	5,000	50,000	500,000	5,000,000			
%	10	20	30	50	60	70	80
Baht	100,000	500,000	1,000,000	2,000,000			
Edit	3,000,000	5,000,000	10,000,000				

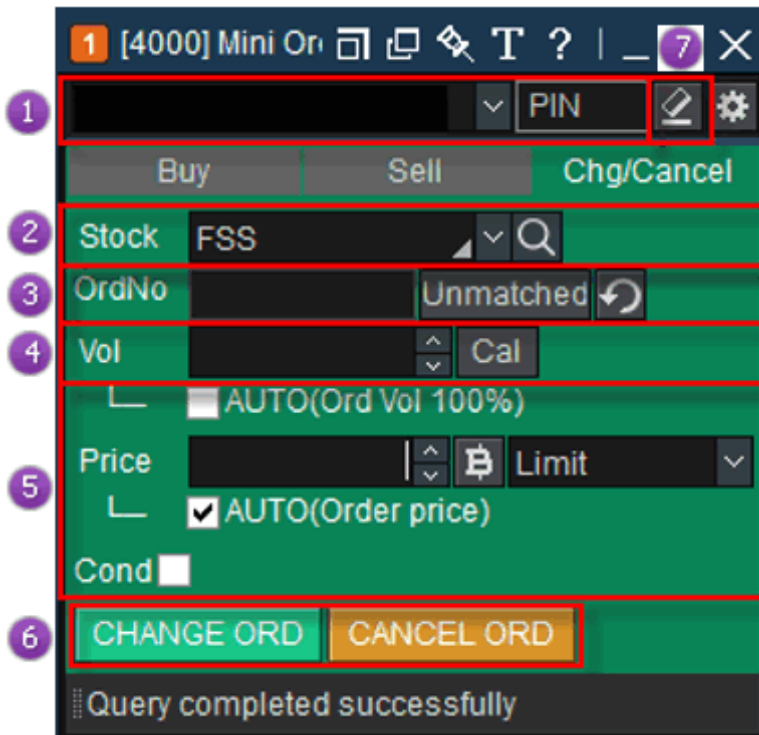
กดปุ่ม **Max** เพื่อคำนวณจำนวนหลักทรัพย์สูงสุดที่สามารถส่งคำสั่งได้

เลือก **AUTO** เพื่อคำนวณจำนวนหลักทรัพย์ โดยคิดตามสัดส่วน (%) ที่เลือก คำนวณจากวงเงินสูงสุดที่สามารถซื้อขายได้ (Credit Available)

กดที่ปุ่ม **Port** เพื่อดูหลักทรัพย์ในพอร์ตการลงทุนและสามารถส่งคำสั่งขายได้


- 4 ใส่ราคาหรือกดเครื่องหมาย **B** เพื่อเลือกราคาที่ต้องการ
กำหนดรูปแบบคำสั่งที่ต้องการส่ง เลือก **AUTO** เพื่อใส่ราคาปัจจุบัน เลือก **Cond.** เพื่อเลือกเงื่อนไขในการส่งคำสั่ง
- 5 กด **SELL** เพื่อส่งคำสั่งขาย
- 6 กด เพื่อล้างข้อมูลที่หน้าจอ

3 แก้ไข/ยกเลิกคำสั่ง



- 1 เลือกประเภทบัญชีที่ต้องการ
- 2 เลือกหลักทรัพย์ที่ต้องการแก้ไข/ยกเลิกคำสั่ง
- 3 ใส่หมายเลขคำสั่งหรือกดปุ่ม **Unmatch** เพื่อเปิดหน้าต่างคำสั่งที่ยังไม่ทำการจับคู่

กด  เพื่อลบรีเซทคำสั่งซื้อหรือขายกลับไปยังคำสั่งค่าเดิม

- 4 แก้ไขเป็นปริมาณหลักทรัพย์ที่ต้องการ หรือกดที่ปุ่ม **Vol** จะมีหน้าต่างปรากฏขึ้น เพื่อทำการเลือกเลือก AUTO เพื่อคำนวณจำนวนหลักทรัพย์ โดยคิดตามสัดส่วน(%) ที่เลือก คำนวณจากวงเงินสูงสุดที่สามารถซื้อขายได้ (Credit Available)
- 5 หากต้องการเปลี่ยนแปลงราคา สามารถใส่ราคาหรือกดเครื่องหมาย B เพื่อเลือกราคาที่ต้องการ การกำหนดรูปแบบคำสั่งที่ต้องการส่ง เลือก AUTO เพื่อใส่ราคาปัจจุบัน เลือก Cond. เพื่อเลือกเงื่อนไขในการส่งคำสั่ง โดยหากส่งคำสั่งยกเลิกจะไม่มีแถบข้างล่างปรากฏให้เลือก
- 6 กดปุ่ม **CHANGE** **CANCEL** เมื่อต้องการเปลี่ยนแปลงหรือยกเลิกคำสั่ง
- 7 คลิก  เพื่อล้างข้อมูลที่หน้าจอ

การตั้งค่าทั่วไปและอื่นๆ

ตั้งค่าการส่งคำสั่ง

โปรแกรม Finansia HERO ถูกออกแบบมาเพื่ออำนวยความสะดวกรวดเร็วในการส่งคำสั่งซื้อขาย นอกจากนี้ผู้ใช้งานสามารถตั้งค่าโปรแกรมได้ตามความต้องการ เพื่อช่วยให้การซื้อขายมีประสิทธิภาพมากขึ้น เมื่อตั้งค่าเรียบร้อยแล้ว การแสดงผลจะเปลี่ยนไปตามการตั้งค่านั้น

1 การตั้งค่าทั่วไป

Stock order settings

Stock Order Settings
Enter auto order volume, auto order price, and Detail settings

Basic Detail

BUY SELL CHANGE/CANCEL

Use auto-fill for volume Use auto-fill for volume

Calculate real-time volume Calculate real-time volume

User Defined Amount

0 B Cr. Avail

Input value

Apply 100 % of input value

Automatic calculate when stock change 100 %

Automatic calculate when stock change 100 %

Order Volume
100 %

Vol auto fill at Tab Change

Vol auto fill at Stock Change

Current + Current + Ordered Pric

+ + +

Tic Tic Tic

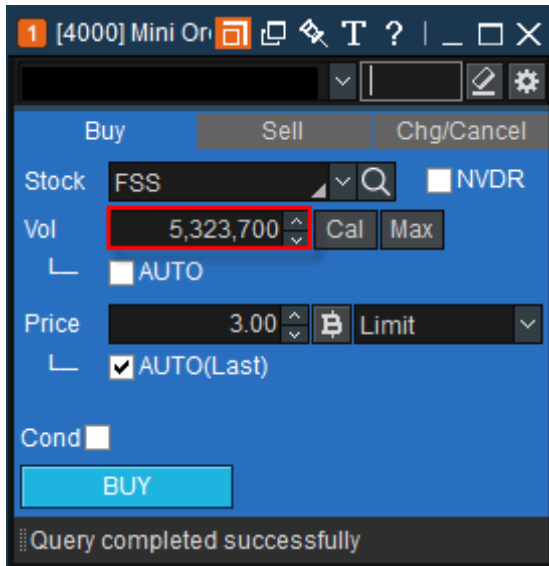
Price auto fill at Tab Change

Price auto fill at Stock Change

OK CANCEL

- 1) คำนวณปริมาณหลักทรัพย์ (Volume) แบบ Real-time (Calculate real-time volume) – เมื่อกดเลือกโปรแกรมจะคำนวณ Volume อัตโนมัติ ซึ่งอ้างอิงจากข้อมูลในพอร์ต เช่น วงเงินคงเหลือที่สามารถส่งคำสั่งซื้อได้

และราคาปัจจุบันของหลักทรัพย์นั้น เพื่อเพิ่มความรวดเร็วในการส่งคำสั่ง



Buy Sell Chg/Cancel

Stock FSS NVDR

Vol 5,323,700 Cal Max

AUTO

Price 3.00 Limit

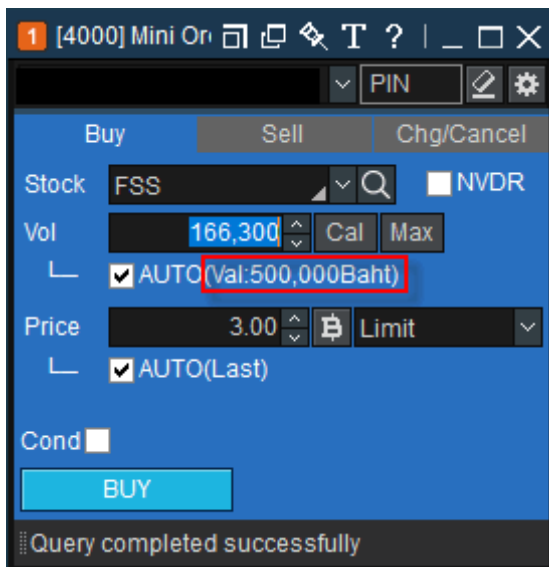
AUTO(Last)

Cond

BUY

Query completed successfully

- 2 **User defined amount** – ผู้ใช้งานสามารถกำหนดจำนวนเงินที่ต้องการซื้อ จากนั้น โปรแกรมจะคำนวณ Volume ให้อัตโนมัติ ซึ่งอ้างอิงจากจำนวนเงินที่ตั้งค่าและวงเงินสำหรับซื้อหลักทรัพย์



Buy Sell Chg/Cancel

Stock FSS NVDR

Vol 166,300 Cal Max

AUTO (Val: 500,000Baht)

Price 3.00 Limit

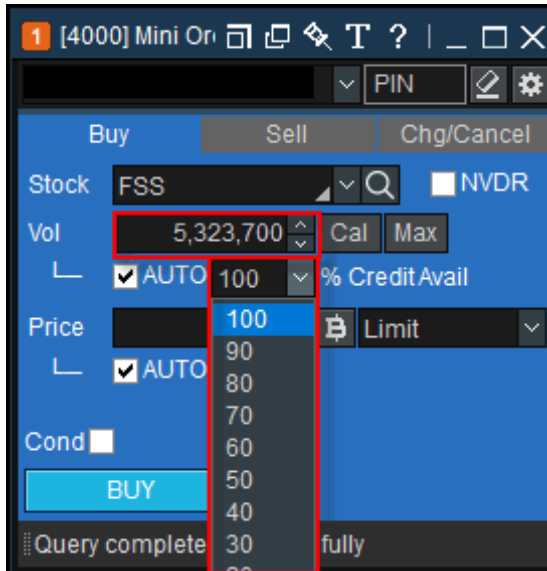
AUTO(Last)

Cond

BUY

Query completed successfully

- 3 **Automatic calculate when stock change** – เมื่อกดเลือก โปรแกรมจะคำนวณ Volume ให้อัตโนมัติตาม สัดส่วน (%) ที่ผู้ใช้งานกำหนด โดย สัดส่วน (%) ที่ปรากฏจะไม่เปลี่ยนแปลงเมื่อเปลี่ยนหลักทรัพย์



- 4 เมื่อกดเลือก โปรแกรมจะคำนวณ Volume ให้อัตโนมัติ เมื่อมีการเปลี่ยนคำสั่ง หรือเปลี่ยนหลักทรัพย์ใหม่
- 5 เมื่อกดเลือก โปรแกรมจะระบุราคา Last ของหลักทรัพย์ให้อัตโนมัติ เมื่อมีการเปลี่ยนคำสั่ง หรือเปลี่ยนหลักทรัพย์ใหม่

2 การตั้งค่าอื่นๆ

Stock order settings

Stock Order Settings
Enter auto order volume, auto order price, and Detail settings

Basic **Detail**

Show order confirmation **1**

Full detail Short detail

Order volume exceed 1,000

Order value exceed 1,000,000

When stock click (One Dbl) **2**

Not change

Offer/Bid screen when clicked bid/offer

Bid/Offer screen when clicked bid/offer

Type of scaling **3**

Up/Down Left/Right

Order volume Increase Unit SET 100 Shares MAI 100 Shares **4**

Position of order confirm window Center Bottom of Screen Last mouse position **5**

Input position after order Stock Volume Price **6**

Hide "Cal" button Clear Vol after order **7**



Show "Max" button Clear price after order

Hide auto volume checkbox Maintain Order Type at Stock Change

Hide auto price checkbox Auto fill origin order after buy/sell/change

Use Estimate Comm+Fee/Quick Volume/Real time credit available

Reset OK CANCEL

- 1** ทำเครื่องหมาย ✓ หน้า show order confirmation เพื่อแสดงหน้าต่างการยืนยันก่อนการทำรายการซื้อขาย โดยสามารถเลือกรูปแบบการแสดงผลทั้งแบบเต็ม หรือแบบย่อ
- 2** กดเลือกเพื่อสลับคำสั่งซื้อขายโดยอัตโนมัติ
กรณีกดเลือก 'offer/bid screen when clicked bid/offer'
 - เมื่อกดที่ระดับราคา offer หน้าจอจะเชื่อมกับคำสั่งซื้อ (Buy)
 - เมื่อกดที่ระดับราคา bid หน้าจอจะเชื่อมกับคำสั่งขาย (Sell)กรณีกดเลือก 'bid/ offer screen when clicked bid/offer'
 - เมื่อกดที่ระดับราคา bid หน้าจอจะเชื่อมกับคำสั่งซื้อ (Buy)
 - เมื่อกดที่ระดับราคา offer หน้าจอจะเชื่อมกับคำสั่งขาย (Sell)
- 3** สามารถตั้งค่า รูปแบบการแสดงผลปุ่มปรับลด Volume ได้ระหว่าง ขึ้น-ลง  และ ซ้ายขวา 
- 4** สามารถตั้งค่า จำนวนการเพิ่มหรือลด Volume ในการส่งคำสั่งซื้อขายแต่ละครั้งได้ตามความต้องการ

- 5 สามารถตั้งค่า เพื่อกำหนดตำแหน่งการแสดงผลหน้าตาการยืนยันคำสั่ง ว่าต้องการให้ปรากฏ ณ ที่ใดของหน้าจอ
- 6 สามารถตั้งค่า Input position after order เป็นการกำหนดตำแหน่งหลังจากการส่งคำสั่งว่าจะให้กลับไปพร้อมพิมพ์ข้อมูลในช่อง Stock, Vol หรือ Price
- 7 นอกจากนี้ยังสามารถตั้งค่าอื่นๆ เช่น Clear volume / price after order, hide auto volume / price checkbox, maintain order type at stock change ได้ตามความต้องการ