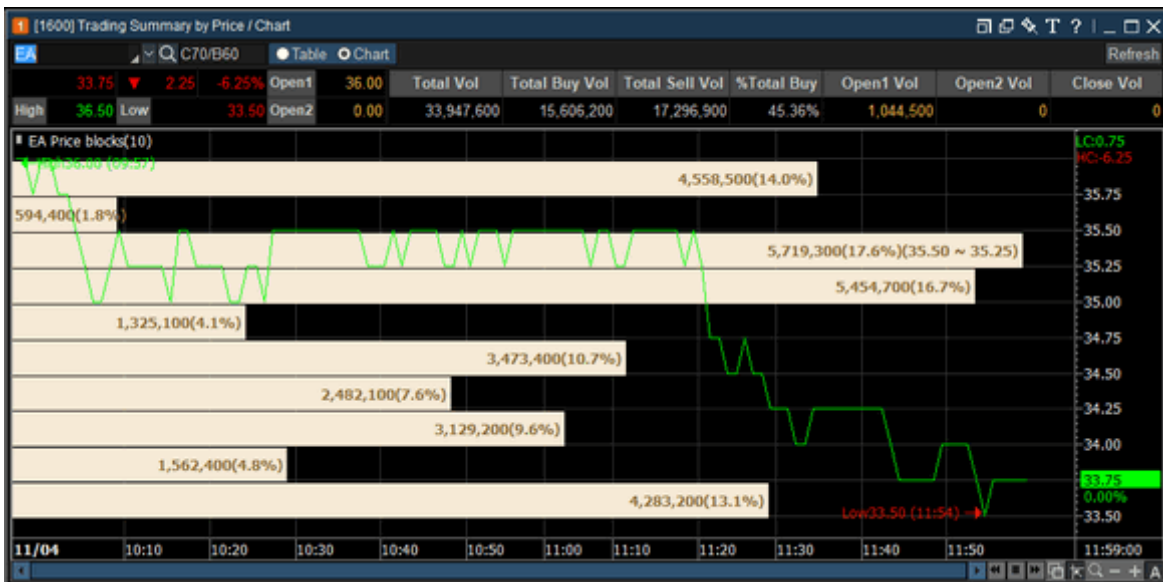


[1600] Trading Summary by Price / Chart

แสดงสรุปรายการซื้อขายของหลักทรัพย์รายตัวแยกตามราคาซื้อขาย โดยสามารถเลือกดูได้ทั้งรูปแบบตารางข้อมูลและกราฟ ซึ่งสามารถดูข้อมูลทั้งหมดในหน้าจอเดียวกันได้ดังนี้

Price	Change	%Chg	Volume	%Matched	Buy Volume	Sell Volume	%Buy
36.50 ▲	0.50	+1.39%	100	0.00%	100	0	100.00%
36.25 ▲	0.25	+0.70%	1,078,200	5.15%	1,423,400	254,800	84.82%
36.00 ↔	0.00	0.00%	2,844,700	8.73%	1,201,200	599,000	66.73%
35.75 ▼	0.25	-0.79%	1,003,200	3.08%	10,300	992,900	1.03%
35.50 ▼	0.50	-1.39%	5,608,000	17.21%	4,114,500	1,493,500	73.37%
35.25 ▼	0.75	-2.09%	6,732,100	20.66%	3,405,300	3,326,800	50.58%
35.00 ▼	1.00	-2.78%	1,500,100	4.60%	30,100	1,470,000	2.01%
34.75 ▼	1.25	-3.48%	1,601,400	4.91%	763,900	837,500	47.70%
34.50 ▼	1.50	-4.17%	2,294,100	7.04%	524,900	1,769,200	22.88%
34.25 ▼	1.75	-4.87%	3,383,200	10.38%	1,562,700	1,820,500	46.19%
34.00 ▼	2.00	-5.56%	1,528,000	4.69%	55,800	1,472,200	3.65%
33.75 ▼	2.25	-6.25%	4,379,300	13.44%	1,685,800	2,693,500	38.49%
33.50 ▼	2.50	-6.95%	29,900	0.09%	0	29,900	0.00%



คำอธิบายหน้าจอ

- ส่วนการตั้งค่าแสดงข้อมูล
 - เลือกหลักทรัพย์ที่ต้องการ
 - เลือกการแสดงผลหน้าจอแบบตารางข้อมูลหรือกราฟ
- แสดงรายละเอียดของหลักทรัพย์ที่เลือก
 - Last, Change, %Chg
 - High, Low

- Open1, Open2
- $\text{Total Vol} = (\text{TotalBuyVol} + \text{TotalSellVol} + \text{Open1Vol} + \text{Open2Vol} + \text{CloseVol})$
- Total Buy Vol
- Total Sell Vol
- $\% \text{Total Buy} = (\text{Total Buy Vol} / \text{Total Vol}) * 100$
- Open1 Vol
- Open2 Vol
- Close Vol

3 แสดงข้อมูล Trading Summary by Price ของหลักทรัพย์ที่เลือก

- Price, Change, %Chg, Volume
- $\% \text{Matched} = (\text{Volume} / \text{Total Volume}) * 100$
- Buy Volume, Sell Volume
- $\% \text{Buy} = \{ \text{Buy Volume} / (\text{Buy Volume} + \text{Sell Volume}) \} * 100$