

[1502] Ceiling/Floor and Price Change Filtering


แสดงรายการหลักทรัพย์ที่ใกล้และถึง Ceiling/Floor แล้ว แบบ Real time ซึ่งสามารถดูข้อมูลทั้งหมดในหน้าจอเดียวกันได้ดังนี้

Floor [2 Stock(s)]						
Stock	Last	Change	%Chg	Volume	Best Bid Vol	Day(s)
TSE	0.04	0.01	-00.00%	42,715,300	130,063,500	1
TSE-TH4	0.01	0.01	-00.00%	183,600		1

%Price Change [29 Stock(s)]					
Stock	Last	Change	%Chg	Volume	%Prev Vol

Used to reach Floor [1 Stock(s)]					
Stock	Last	Change	%Chg	Volume	%Prev Vol
EFORL	0.04	0.00	0.00%	15,469,700	53.99%

คำอธิบายหน้าจอ

- ส่วนการตั้งค่าแสดงข้อมูล
 - เลือกแสดงตามประเภทตลาด ALL(SET&MAI), SET และ MAI ได้
 - เลือกแสดงรายการหลักทรัพย์ที่ใกล้และถึง Ceiling หรือ Floor ได้
- ส่วนแสดงรายการหลักทรัพย์ที่ราคาถึง Ceiling/Floor
 - แสดงจำนวนและรายการหลักทรัพย์ที่ถึงราคา Ceiling/Floor ณ ขณะนั้น
 - แสดงสัญลักษณ์ "New" เป็นเวลา 1 นาที เพื่อแจ้งให้ทราบว่าเป็นรายการที่เข้ามาใหม่ โดยสามารถกดปุ่ม  เพื่อขยายดูรายการเพิ่มเติมได้
 - เลือกประเภทของหลักทรัพย์ที่ต้องการแสดง ALL,DW, Foreign, Warrant
 - Volume : แสดงเฉพาะหลักทรัพย์ที่มี Volume ตามที่เลือก
 - Price : แสดงเฉพาะหลักทรัพย์ที่มีช่วงราคาตามที่เลือก

Ceiling [1 Stock(s)]							
Stock	Last	Change	%Chg	Volume	Best Bid Vol	Day(s)	
ACAP-W1	13.60	↑ 4.10	+43.18%	3,600	1,000	1	

3 ส่วนแสดงรายการหลักทรัพย์ที่ราคาใกล้ถึง Ceiling/Floor

- แสดงจำนวนและรายการหลักทรัพย์ที่ราคาใกล้ถึง Ceiling/Floor แบบ Real time
- แสดงสัญลักษณ์ "New" เป็นเวลา 1 นาที เพื่อแจ้งให้ทราบว่าเป็นรายการที่เข้ามาใหม่
- สามารถตั้งค่าการเปลี่ยนแปลงราคาระหว่าง $\pm 5\%$ ถึง $\pm 28\%$
- กรณีที่ราคาหลักทรัพย์ตรงตามเงื่อนไข จะปรากฏหลักทรัพย์นั้นในรายการแสดงผล
- หากไม่ตรงตามเงื่อนไข หลักทรัพย์นั้นจะไม่แสดงหรือออกไปจากรายการแสดงผล

%Price Change[DOWN][59 Stock(s)]							≤ -10%
	Stock	Last	Change	%Chg	Volume	%Vol Chg	
New	SIRI-W2	0.05	▼ 0.01	16.67%	190,537,100	180.70	
	AAV28C1803	0.30	▼ 0.70	70.00%	14,014,300		
	AMAT27C171	0.71	▼ 0.11	13.41%	127,400	60.84	
	AOT13C1805	0.57	▼ 0.43	43.00%	67,421,200		
	AOT13P1802	0.15	▼ 0.02	11.76%	7,902,800	380.00	
	AOT23P1807	0.06	▼ 0.01	14.29%	2,149,300	3,831.19	
	AOT27P1802	0.25	▼ 0.04	13.79%	799,900		
	AOT28P1802	0.13	▼ 0.02	13.33%	6,635,900	479.20	
	AOT42P1712	0.02	▼ 0.02	50.00%	104,500		
	BANP08C171	0.04	▼ 0.01	20.00%	969,100	86.43	
	BANP11C170	0.09	▼ 0.01	10.00%	590,000	655.56	
	BBL08C1710A	0.24	▼ 0.05	17.24%	77,600	2.76	
	BBL24C1802A	0.43	▼ 0.07	14.00%	12,100	3,025.00	

4 ส่วนแสดงรายการหลักทรัพย์ที่ราคาเคยถึง Ceiling/Floor

- แสดงจำนวนและรายการหลักทรัพย์ที่ราคาเคยถึง Ceiling/Floor จะย้ายไปปรากฏในรายการ Used to reach Ceiling/Floor แบบ Real time
- แสดงสัญลักษณ์ "New" เป็นเวลา 1 นาที เพื่อแจ้งให้ทราบว่าเป็นรายการที่เข้ามาใหม่และจะไม่หายไปจากรายการแม้หลังจากตลาดปิด

Used to reach Floor[5 Stock(s)]						
Stock	Last	Change	%Chg	Volume	%Prev.Vol	
AQ	0.05	◀▶ 0.00	0.00%	41,239,100	52.17%	
EIC-W4	0.02	▲ 0.01	100.00%	678,500	1.70%	
GSTEL-W2	0.02	◀▶ 0.00	0.00%	501,700		
MAX	0.04	◀▶ 0.00	0.00%	13,204,100	68.13%	
U	0.04	◀▶ 0.00	0.00%	251,281,500	121.62%	

5 ข่าว

- แสดงข่าวทั้งหมด หรือข่าวที่เกี่ยวข้องกับหลักทรัพย์รายตัว
- สามารถเลือกแสดงข่าวย้อนหลังตามวันที่ต้องการได้
- สามารถดาวน์โหลดข่าวเป็นไฟล์ PDF ได้

ALL Stock AQ F100/U100 06/11/2017 Refresh Next

20/10/2017	17:37:11	หลักทรัพย์ที่เข้าข่ายมาตรการกำกับการซื้อขาย	AQ
20/10/2017	17:37:11	List of securities which fulfilled the market surveillance	AQ
16/10/2017	17:10:46	แจ้งความคืนหน้าคดีที่ 2899/2560 คดีนายวิชัย กฤษดา	AQ
16/10/2017	17:10:46	Progress report of Mr. Wichai Krisdathanon filed a law	AQ
09/10/2017	08:00:44	ตลาดหลักทรัพย์ฯ ปลดเครื่องหมาย SP, NP และขึ้นเครื่องหมาย	AQ

หลักทรัพย์ที่เข้าข่ายมาตรการกำกับการซื้อขาย Buy Sell

PDF Download

หลักทรัพย์ที่เข้าข่ายมาตรการกำกับการซื้อขาย

ระดับ 1 : Cash Balance

หลักทรัพย์ ชื่อย่อ วันเริ่มต้น วันสิ้นสุด

6 ตั้งค่า

กดปุ่ม เพื่อตั้งค่าหน้าจอ

Setting

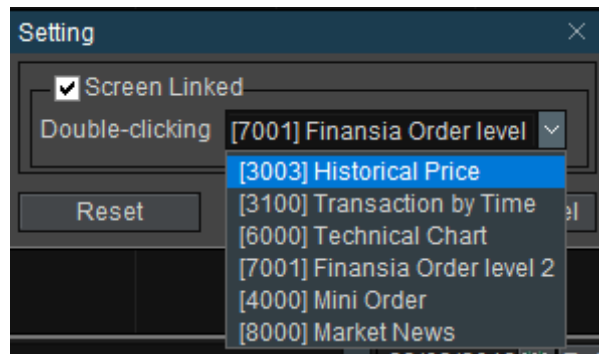
Screen Linked

Double-clicking [7001] Finasia Order level

Reset Confirm Cancel

- 1 เชื่อมต่อกับหน้าจออื่น

- สามารถกำหนดหน้าจอเชื่อมต่อได้ เพื่อดูข้อมูลเพิ่มเติมได้ตามที่ต้องการ



- เปิดหน้าจอที่กำหนด โดยการ Double-click ที่ชื่อหลักทรัพย์