

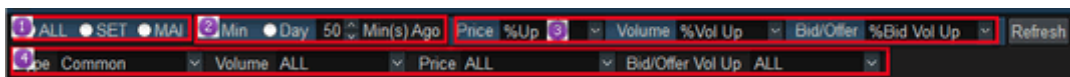
## [1403] Price and Volume Analysis

หน้าจอแสดงรายการหลักทรัพย์ที่เกิดจากการนำ Result ข้อมูลจากหน้าจอ [1400] Price Up/Down Analysis, [1401] Volume Outperform, [1402] Bid Offer Volume Outperform ณ เวลาเดียวกันมา Intersection กันมาแสดง ซึ่งจะช่วยลดภาระในการเฝ้าหน้าจอ Ticker แบบเดิมๆ ให้กับนักลงทุน โดยสามารถเลือกเงื่อนไขตามต้องการได้ เช่น เลือกหุ้นที่มีราคาปรับตัวขึ้น และ Volume ก็ปรับตัวสูงขึ้น เมื่อ 5 นาทีที่ผ่านมา หรือ เลือกหุ้นที่มีราคาขึ้น แต่จำนวนหุ้นลดลง หรือหุ้นราคาสูง แต่มีจำนวนหุ้นและจำนวนหุ้นฝั่ง Bid เพิ่ม โดยเทียบเป็นนาที หรือจำนวนวันที่ผ่านมาได้โดยข้อมูลจะทำการ Update ทุกๆ นาที

Stock	Change	%Chg	Base Vol(15:56)	Last	Chg(Base)	%Up	Base Vol(15:56)	Volume	Vol up	%Vol Up	Value(\$)	Base Bid Vol(15:56)	Total Bid Vol	Bid Vol Up	%Bid Vol Up	Buy Vol
ASH	▲ 0.10	+2.56%	3.90	4.00	0.10	2.56%	2,000	4,000	2,000	100.00%	0.02	5,800	9,800	4,000	68.98%	0
CWT	▲ 0.08	+2.08%	3.84	3.92	0.08	2.08%	433,900	2,872,900	2,439,000	562.11%	11.20	525,100	981,200	456,100	86.85%	1,491,900
QLT	▲ 0.00	0.00%	5.15	5.20	0.05	0.97%	2,800	7,700	4,900	175.00%	0.04	57,900	80,200	22,300	38.51%	4,200
TCB	▲ 0.00	+0.07%	54.00	54.50	0.50	0.93%	62,400	135,800	73,400	117.63%	7.34	8,400	14,000	4,600	48.57%	83,500
KUMHRT	▲ 0.10	+1.87%	5.50	5.60	0.10	1.82%	618,100	1,117,100	499,000	80.84%	6.17	636,200	888,700	253,500	39.90%	643,600

## คำอธิบายหน้าจอ

### 1 ส่วนการตั้งค่าแสดงข้อมูล



- 1 **ALL SET MAI** สามารถเลือกรูปแบบการแสดงผลของตลาดได้ โดยเลือกดูข้อมูลทั้งตลาด (ALL) หรือ เลือกเฉพาะที่อยู่ใน SET หรือ MAI ได้
- 2 สามารถเลือกกำหนดเวลาในการเปรียบเทียบข้อมูลได้ดังนี้
  - Min(s) ago – เปรียบเทียบ ณ เวลาปัจจุบัน กับ เมื่อกี่นาทีที่ผ่านมาได้
  - Day(s) ago – เปรียบเทียบ ณ วันปัจจุบัน กับ เมื่อกี่วันที่ผ่านมาได้
- 3 สามารถเลือกเงื่อนไขการเปรียบเทียบได้ตามต้องการ ดังนี้

Price	%Up	Volume	%Vol Up	Bid/Offer	<Not use>
e ALL	<Not use>	Bid/Offer	<Not use>		<Not use>
Base(1	%Down	Chg	Vol Up	Up	%Offer Vol Up
	0.06	0.07	%Vol Down	16.67%	162,600
			Vol Down		

- Price เงื่อนไขการเปลี่ยนแปลงของราคา
  - [Not use] : กรณีที่ไม่ต้องการเลือกเงื่อนไขการเปลี่ยนแปลงของราคา
  - %Up: อัตราการเปลี่ยนแปลงราคาเพิ่มขึ้น เมื่อเทียบกับราคา Base
  - %Down: อัตราการเปลี่ยนแปลงราคาลดลงเมื่อเทียบกับราคา Base
- Volume
  - [Not use] : กรณีที่ไม่ต้องการเลือกเงื่อนไขการเปลี่ยนแปลงของจำนวนหุ้น

- %VolUp: อัตราการเปลี่ยนแปลงจำนวนหุ้นเพิ่มขึ้นเมื่อเทียบกับ Base
- Vol Up: ปริมาณการเปลี่ยนแปลงจำนวนหุ้นเพิ่มขึ้นเมื่อเทียบกับ Base
- %Vol Down: อัตราการเปลี่ยนแปลงจำนวนหุ้นลดลงเมื่อเทียบกับ Base
- Vol Down: ปริมาณการเปลี่ยนแปลงจำนวนหุ้นลดลงเมื่อเทียบกับ Base

● Bid/Offer

- [Not use] : กรณีที่ไม่ต้องการเลือกเงื่อนไขการเปลี่ยนแปลงจำนวน Bid/Offer
- %Bid Vol Up : อัตราการเปลี่ยนแปลงราคาเพิ่มขึ้นเมื่อเทียบกับ Base
- %Offer Vol Up : อัตราการเปลี่ยนแปลงราคาเพิ่มขึ้นเมื่อเทียบกับ Base

4 เลือกกรองข้อมูลตามเงื่อนไข Type, Volume ,Price และ Bid/Offer Vol Up ได้ดังนี้

2 ส่วนแสดงข้อมูล

Stock	Change	%Chg	Base(HH:MM)	Last	Chg(Base)	%Up	Base Vol(HH:MM)	Volume	Vol Up	%Vol Up	Value(B)	Base Bid Vol(HH:MM)	Total Bid Vol	Bid Vol Up	%Bid Vol Up	Buy Vol
TSEI	▲ 0.16	+0.02%	2.72	2.78	0.06	2.21%	2,851,750	2,856,750	5,000	0.18%	7.75	448,200	492,200	44,000	9.81%	1,984,200
ECF	▲ 0.10	+1.47%	6.85	6.95	0.10	1.47%	1,427,200	1,429,200	2,000	0.14%	8.83	1,826,700	1,833,700	7,000	0.38%	1,131,000
SA	▲ 0.00	0.00%	14.80	14.79	-0.01	-0.08%	179,800	181,100	1,300	0.72%	2.86	734,200	736,700	2,500	0.34%	38,100
GRANLE	▲ 0.04	+1.31%	3.08	3.12	0.04	1.31%	1,273,500	1,437,200	163,700	12.85%	4.81	5,279,100	5,762,300	483,200	8.20%	964,800
TMBL	▲ 0.02	+0.61%	3.26	3.28	0.02	0.61%	18,700	18,800	100	0.53%	0.86	164,100	166,100	2,000	1.21%	400

ข้อมูลที่แสดงจะเปลี่ยนไปตามเงื่อนไขที่กำหนด โดยมีรายละเอียดดังนี้

Column	Description
Flags	ข้อมูลการขึ้นเครื่องหมายของหลักทรัพย์
Stock	ชื่อหลักทรัพย์
Change	การเปลี่ยนแปลงราคาซื้อขายล่าสุด เทียบกับราคาปิดเมื่อวาน
%Chg	%การเปลี่ยนแปลงราคาซื้อขายล่าสุด เทียบกับราคาปิดเมื่อวาน
Base(HH:MM)	ราคาBase เมื่อคืนวันที่ผ่านมา
Base(DD/MM)	ราคาBase เมื่อวันที่ผ่านมา
Last	ราคาซื้อขายล่าสุด
Chg(Base)	การเปลี่ยนแปลงของราคาปัจจุบัน กับ ราคาเมื่อคืนที่/(วัน) ที่ผ่านมา (Last-Base)
%Up	อัตราการเปลี่ยนแปลงราคาเพิ่มขึ้น $[Change(Base)/Base] \times 100$
%Down	อัตราการเปลี่ยนแปลงราคาลดลง $[Change(Base)/Base] \times 100$
Base Vol(HH:MM)	ปริมาณการซื้อขายเมื่อคืนวันที่ผ่านมา
Base Vol(DD/MM)	ปริมาณการซื้อขายเมื่อวันที่ผ่านมา
Volume	ปริมาณการซื้อขายทั้งหมด ณ ขณะนั้น
Vol up	ปริมาณการซื้อขายที่เพิ่มขึ้นจาก Base (Volume - Base Vol)
Vol Down	ปริมาณการซื้อขายที่ลดลงจาก Base (Volume - Base Vol)

Column	Description
%Vol Up	อัตราการเปลี่ยนแปลงปริมาณการซื้อขายที่เพิ่มขึ้นจาก Base (Vol Up/Base Vol)x100
%Vol Down	อัตราการเปลี่ยนแปลงปริมาณการซื้อขายที่ลดลงจาก Base (Vol Down/Base Vol)x100
Value (M)	มูลค่าการซื้อขายทั้งหมด ณ ขณะนั้น (หน่วย:ล้านบาท)
Base Bid Vol(HH:MM)	ปริมาณการเสนอซื้อทั้งหมด เมื่อเก็นาทีที่ผ่านมา
Base Offer Vol(HH:MM)	ปริมาณการเสนอขายทั้งหมด เมื่อเก็นาทีที่ผ่านมา
Total Bid Vol	ปริมาณการเสนอซื้อทั้งหมด ณ ขณะนั้น
Total Offer Vol	ปริมาณการซื้อทั้งหมด ณ ขณะนั้น
Bid Vol Up	ปริมาณการเสนอซื้อที่เพิ่มขึ้นจาก Base(Total Bid Vol- Base Bid Vol)
Offer Vol Up	ปริมาณการเสนอขายที่เพิ่มขึ้นจาก Base(Total Offer Vol - Base Offer Vol)
%Bid Vol Up	อัตราการเปลี่ยนแปลงจำนวนเสนอซื้อ ที่เพิ่มขึ้นจาก Base (Bid Vol Up/Base Bid Vol)x100
%Offer Vol Up	อัตราการเปลี่ยนแปลงจำนวนเสนอขาย ที่เพิ่มขึ้นจาก Base (Offer Vol Up/Base Offer Vol)x100
Buy Vol	ปริมาณการซื้อทั้งหมด ณ ขณะนั้น
Sell Vol	ปริมาณการขายทั้งหมด ณ ขณะนั้น