

ภาพรวมของหน้าจอ

หน้าจอหุ้นที่ชื่นชอบของ Finasia HERO มีลักษณะดังต่อไปนี้

Flags	S	Stock	Last	Change	%Chg	Total Vol
tb		FSS	3.12	0	0%	425,200
		1DIV	12.20	0	0%	32,400
		A	6.55	0	0%	30,000
		A-F	3.00	0	0%	0
		AAV	6.35	0.05	0.78%	39,835,000
		AAV-F	6.60	0	0%	0
		AAV01C1711	0.34	0	0%	7,029,200
		AAV01P1711	0.33	0.01	2.94%	3,572,800
		AAV06C1803	0.45	0	0%	452,000
		MONTRI	6.10	0	0%	0
		2S	4.76	0	0%	246,600
		2S-W1	0.97	0	0%	1,614,900
		2S-F	1.90	0	0%	0
		A-F	3.00	0	0%	0
		AJ	14.40	0	0%	106,900
		AH	24.90	0.10	0.40%	171,600
		AAV-F	6.60	0	0%	0
		ABICO	9.80	0.10	1.01%	226,300
		ABICO-F	6.00	0	0%	0
		ACAP-F	3.50	0	0%	0
		ACC-F	0	0	0%	0
		ADAM-F	4.00	0	0%	0
		ADAM	14.00	0	0%	0
		ADVANC-F	190.50	5.50	2.81%	100
		ACC	0.52	0.01	1.89%	25,900
		ACC-W1	0.13	0.01	7.14%	150,100
		ADVANC	193.50	0.50	0.26%	2,937,400
		AIT	28.00	0.25	0.90%	102,700
		AEC-W4	0.17	0.01	6.25%	34,300
		AEC	0.59	0.01	1.72%	1,077,400

รายละเอียดของหน้าจอ

- นอกจากกลุ่มที่ชื่นชอบที่กำหนดโดยผู้ใช้แล้วข้อมูลในสต็อกต่างๆที่ให้ไว้กับ Finasia HERO เช่นหุ้นหลัก ๆ สามารถดูได้โดยไม่ต้องระบุว่าเป็นรายการโปรด
- ผู้ใช้สามารถย้ายระหว่างกลุ่มที่ชื่นชอบโดยใช้ปุ่มเหล่านี้ได้อย่างสะดวก
- มุมมอง Rotator ของหุ้นที่ชื่นชอบเป็นฟังก์ชันที่สามารถดูสถานะราคาโดยรวมของกลุ่มโปรดที่ลงทะเบียนโดยผู้ใช้

- 4 สติ๊กสามารถเพิ่มลงในสติ๊กที่ขึ้นขอบได้ง่ายๆเพียงแค่ป้อนชื่อหุ้น
- 5 การตั้งค่าดูสำหรับหุ้นที่ขึ้นขอบสามารถบันทึกเป็นเทมเพลตแต่ละเทมเพลตบันทึกกลุ่มที่ขึ้นขอบ ดูค่าล่าสุดและฟิลด์
- 6 คุณสามารถดูสติ๊กและธงของแต่ละสติ๊กได้

FlagName	Meaning
	เป็นเครื่องหมายแสดงการห้ามซื้อขายหลักทรัพย์จดทะเบียนเป็นการชั่วคราว โดยแต่ละครั้ง มีระยะเวลาเกินกว่าหนึ่งรอบการซื้อขาย เป็นกรณีเดียวกับ Halt (H) แต่เพิ่มเติมดังนี้
	1. บริษัทฝ่าฝืนหรือละเลยไม่ปฏิบัติตามกฎหมายว่าด้วยหลักทรัพย์และตลาดหลักทรัพย์ ข้อบังคับ ระเบียบ ประกาศ คำสั่ง มติคณะกรรมการ ตลาดลง ตลาดจนหนังสือเวียน ที่ตลาดหลักทรัพย์กำหนดให้บริษัทปฏิบัติตาม
SP Suspend flag	2. บริษัทไม่นำส่งงบการเงินให้ตลาดหลักทรัพย์ภายในเวลาที่กำหนด
	3. หลักทรัพย์อยู่ระหว่างการพิจารณาเพิกถอนหรืออยู่ระหว่างการปรับปรุงสภาพเพื่อให้ พันชายการถูกเพิกถอน
	4. หลักทรัพย์จะครบกำหนดเวลาในการไถ่ถอนหรือการแปลงสภาพหรือการใช้สิทธิหรือ การขายคืน
	5. มีเหตุการณ์ที่อาจส่งผลกระทบต่อการซื้อขายหลักทรัพย์
Sp Split	หลักทรัพย์ที่มีการเปลี่ยนแปลงมูลค่าที่ตราไว้
ST Stabilized	หุ้นของบริษัทจดทะเบียนที่มีการซื้อหุ้นเพื่อส่งมอบหุ้นที่จัดสรรเกิน
DS Designated security	หลักทรัพย์ที่สามารถซื้อขายได้ โดยใช้เงินสดเท่านั้น
ds* x	คล้ายกับ "DS" แต่โบรกเกอร์เป็นผู้กำหนด flag นี้
Ne News	ตลาดหลักทรัพย์ได้ประกาศข่าวเกี่ยวกับหลักทรัพย์นี้
NP Notice pending	บริษัทจดทะเบียนมีข้อมูลที่ต้องรายงานและตลาดหลักทรัพย์อยู่ระหว่างรอข้อมูลจากบริษัท
NR Notice received	ตลาดหลักทรัพย์ได้รับการชี้แจงข้อมูลจากบริษัทจดทะเบียนที่ได้มีการ Pending (NP) "ไว้แล้ว"
XA Excluded Dividend and Right	ผู้ซื้อหลักทรัพย์ไม่ได้สิทธิทุกประเภท (เงินปันผล / ดอกเบี้ย) ที่บริษัทประกาศให้ในคราวนั้น
XD Excluded Dividend	ผู้ซื้อหลักทรัพย์ไม่มีสิทธิที่จะได้รับเงินปันผล
XI Excluded Interested	ผู้ซื้อหลักทรัพย์ไม่มีสิทธิที่จะได้รับดอกเบี้ย
XM Excluded Meeting	ผู้ซื้อไม่มีสิทธิเข้าร่วมประชุมผู้ถือหุ้น
XR Excluded Right	ผู้ซื้อหลักทรัพย์ไม่ได้สิทธิจองซื้อหุ้นออกใหม่
XS Short-Term Warrant Excluding	ผู้ซื้อหลักทรัพย์ไม่ได้สิทธิรับใบสำคัญแสดงสิทธิในการจองซื้อหลักทรัพย์ระยะสั้น
XN capital return	ผู้ซื้อหลักทรัพย์ไม่มีสิทธิในการรับเงินคืนจากการลงทุน
	ผู้ซื้อหลักทรัพย์ ไม่ได้สิทธิจองซื้อหุ้นออกใหม่:
XB Other Benefit	1. ซื้อหุ้นสามัญที่ บริษัท ออกให้แก่บุคคลธรรมดา
	2. ซื้อหุ้นบุริมสิทธิ
	3. ซื้อหุ้นสามัญที่ บริษัท ออกให้แก่ผู้ถือหุ้นบุริมสิทธิ
	4. ใบสำคัญแสดงสิทธิและใบสำคัญแสดงสิทธิที่จะให้สิทธิในการรับโอนกิจการของ บริษัท ในเครือ
NC Non-Compliance	หลักทรัพย์ของบริษัทที่เข้าข่ายอาจถูกเพิกถอน

FlagName	Meaning
Non-NPGCompliance Group	หุ้นที่ถูกห้ามซื้อขาย และถูกจัดเข้าไปอยู่ในกลุ่มบริษัทจดทะเบียนที่แก้ไขการดำเนินงานไม่ได้ตามกำหนด และหุ้นเหล่านั้นมีโอกาสถูกเพิกถอนออกจากตลาดหลักทรัพย์ หากยังไม่สามารถแก้ไขได้ตามเวลาที่กำหนด
A	NVDR-all Halt ห้ามส่งคำสั่งซื้อขายหุ้น NVDR
B	NVDR-buy Halt ห้ามส่งคำสั่งซื้อหุ้น NVDR
C	Compliance หลักทรัพย์นี้ได้รับการจดทะเบียนแล้วซึ่งอาจถูกลบออกจาก SET เป็นการห้ามซื้อขายหลักทรัพย์จดทะเบียนเป็นการชั่วคราวโดยแต่ละครั้งมีระยะเวลาไม่เกินกว่าหนึ่งรอบการซื้อขาย 1. มีข้อมูลหรือข่าวสารที่สำคัญที่อาจมีผลกระทบต่อสิทธิประโยชน์ของผู้ถือหลักทรัพย์ หรือมีผลต่อการตัดสินใจในการลงทุนหรือต่อการเปลี่ยนแปลงในราคาของหลักทรัพย์ซึ่งตลาดหลักทรัพย์ยังไม่ได้รับรายงานจากบริษัท และอยู่ในระหว่างการสอบถามข้อเท็จจริง 2. ภาวะการซื้อขายหลักทรัพย์ของบริษัทใดบริษัทหนึ่งนำเสนอว่าจะมีผู้ลงทุนบางกลุ่ม ทราบข้อมูลหรือข่าวสารที่สำคัญ และอยู่ในระหว่างการสอบถามข้อเท็จจริงจากบริษัท 3. บริษัทหรือขอให้ตลาดหลักทรัพย์สั่งห้ามการซื้อขายหลักทรัพย์ของตนเป็นการชั่วคราว เนื่องจากบริษัทอยู่ในระหว่างรอการเปิดเผยข้อมูลหรือข่าวสารที่สำคัญ 4. มีเหตุอื่นใดที่อาจมีผลกระทบอย่างร้ายแรงต่อการซื้อขายหลักทรัพย์นั้น
E	Exercise Halt หลักทรัพย์นี้ไม่ได้รับอนุญาตให้แปลงเป็นหุ้นสามัญ
S	NVDR-sell Halt ห้ามส่งคำสั่งซื้อ หุ้น NVDR
T	Halt Thai Trust Fund ห้ามมิให้ซื้อขายหลักทรัพย์ของกองทุนนี้
X	NVDR-buy Halt & TTF Halt ห้ามส่งคำสั่งซื้อหุ้น NVDR และห้ามส่งคำสั่งซื้อ TTF
Y	NVDR-sell Halt & TTF Halt ห้ามส่งคำสั่งขายหุ้น NVDR และห้ามส่งคำสั่งขาย TTF
Z	NVDR Halt & TTF Halt ห้ามส่งคำสั่งซื้อหรือขาย NVDR และ ห้ามส่งคำสั่งซื้อหรือขาย TTF
tb	Turnover list Broker นายหน้าประกาศว่าสามารถซื้อหลักทรัพย์ได้โดยใช้บัญชี Cash Balance เท่านั้น
t1	Turnover list SET หุ้น SET กำหนดให้ซื้อด้วยบัญชี Cash Balance เท่านั้น level1
t2	Turnover list SET หุ้น SET กำหนดให้ใช้บัญชี Cash Balance เท่านั้นและไม่ได้รับอนุญาตให้เป็นหลักทรัพย์ค้ำประกัน level2
t3	Turnover list SET หุ้น SET กำหนดให้ใช้บัญชี Cash Balance เท่านั้นและไม่ได้รับอนุญาตให้เป็นหลักทรัพย์ค้ำประกันและห้ามนำเป็นหลักประกันในการคำนวณวงเงิน และ ห้าม Net Settlement level3
Flag Abbreviation	Meaning
Ne	ขาว
Sc	การค้นหาดำเนินใจแบบเรียลไทม์
Co	คำสั่งตามเงื่อนไข
Ad	คำสั่งซื้อ TS / SL ขั้นสูง
AS	ซื้อและขายอัตโนมัติ

Flag Abbreviation Meaning

AB ขายและซื้ออัตโนมัติ

※ สีของธงเป็นสีเขียวในกรณีซื้อขายธรรมดา สีแดง(สีม่วง)ในกรณีที่ขายหุ้น และสีฟ้า(สีเขียว) ในกรณีที่ซื้อหุ้น
ธงของการขายหรือซื้อจะปรากฏเฉพาะในข่าว เมื่อซื้อข่าวหรือเนื้อหาที่มีค่าที่กำหนดเป็นเกณฑ์สำหรับการตัดสินใจซื้อ/ขาย
หุ้น เงื่อนไขการตั้งค่าสถานะของธงดังกล่าวสามารถกำหนดค่าได้ที่ Setting "News Settings" ของ "Flag Manager
Settings"

3. การคัดลอกหุ้นและย้ายไปยัง Favorite

คลิกเมาส์บนชื่อหุ้นแล้วลากและวางลงในกลุ่มอื่นเพื่อเพิ่มหุ้นลงใน Favorite

ในกรณีนี้หุ้นจะมีอยู่ทั้งในกลุ่ม Favorite เดิมและกลุ่ม Favorite ใหม่

Flags	S	Stock	Last	Change	%Chg	Total Vol
		FSS	3.12	0	0%	425,200
		1DIV	12.20	0	0%	32,400
		A	6.55	0	0%	30,000
		A-F	3.00	0	0%	0
		AAV	6.35	0.05	0.78%	39,835,000
		AAV-F	6.60	0	0%	0
		AAV01C1711	0.34	0	0%	7,029,200
		AAV01P1711	0.33	0.01	2.94%	3,572,800
		AAV06C1803	0.45	0	0%	452,000
		MONTRI	6.10	0	0%	0
		2S	4.76	0	0%	246,600
		2S-W1	0.97	0	0%	1,614,900
		2S-F	1.90	0	0%	0
		A-F	3.00	0	0%	0
		AJ	14.40	0	0%	106,900
		AH	24.90	0.10	0.40%	171,600
		AAV-F	6.60	0	0%	0
		ABICO	9.80	0.10	1.01%	226,300
		ABICO-F	6.00	0	0%	0
		ACAP-F	3.50	0	0%	0
		ACC-F	0	0	0%	0
		ADAM-F	4.00	0	0%	0
		ADAM	14.00	0	0%	0
		ADVANC-F	190.50	5.50	2.81%	100
		ACC	0.52	0.01	1.89%	25,900
		ACC-W1	0.13	0.01	7.14%	150,100
		ADVANC	193.50	0.50	0.26%	2,937,400
		AIT	28.00	0.25	0.90%	102,700
		AEC-W4	0.17	0.01	6.25%	34,300
		AEC	0.59	0.01	1.72%	1,077,400

ในขณะที่กดปุ่ม Shift บนแป้นพิมพ์ให้คลิกเมาส์บนชื่อหุ้นแล้วลากและวางลงในกลุ่ม Favorite เพื่อเพิ่มหุ้นลงในกลุ่ม Favorite ที่
ตั้งไว้ ในกรณีนี้สต็อกจะถูกลบออกจากกลุ่มที่คุณชื่นชอบ

4. ฟังก์ชันการลากแบบ Multi Screen

- 1 คลิกเมาส์เพื่อเลือกชื่อหุ้นพร้อมกับกดแป้น Ctrl บนแป้นพิมพ์เพื่อเลือกหุ้นหลาย ๆ หุ้นย้ายหรือคัดลอกไปยัง Favorite หรือ
ลากเมาส์ พร้อมทั้งขณะกดปุ่ม Shift บนแป้นพิมพ์เพื่อ คัดลอกหุ้นหลาย ๆ รายการพร้อมกัน

1 ใช้งาน Ctrl

[1300] Favorite Stock - Favorite 01

01 Favorite 01 SYMBOL Proj. 1 2 3 4 5 6 7 8 9 Field

Flags	S	Stock	Last	Change	%Chg	Total Vol
		FSS	3.16 ▼	0.02	0.63%	96,800
		BANPU	17.80 ▼	0.10	0.56%	59,999,500
		BDMS	21.10 ▲	0.20	0.96%	32,448,700
		BJC	53.75 ▼	0.75	1.38%	5,316,400
N		BLA	43.75 ▼	0.50	1.13%	2,803,300
N		BH	218.00 ▲	5.00	2.35%	1,668,200
		BJC	53.75 ▼	0.75	1.38%	5,316,400
N		BLA	43.75 ▼	0.50	1.13%	2,803,300
		BPP	29.75 ↔	0	0%	10,417,300
SP NC		AI	1.52 ↔	0	0%	0
SP		AI-F	12.00 ↔	0	0%	0
		AIT	28.00 ↔	0	0%	314,200
		AIT-F	24.50 ↔	0	0%	0
		AJ	13.70 ↔	0	0%	577,800
		AJ-F	12.30 ↔	0	0%	0
		AJA	0.61 ▼	0.02	3.17%	18,903,600
		.AGRI	240.30 ▼	0.49	0.20%	26,145
		.AUTO	560.43 ▲	3.30	0.59%	26,990

2 ใช้ปุ่ม Shift

The screenshot shows a software window titled "[1300] Favorite Stock - Favorite 01". On the left is a tree view with categories like Favorites, All Stock, SET, Industry, Sector, etc. The main area displays a table of stock data. The table has columns: Flags, S, Stock, Last, Change, %Chg, and Total Vol. The 'Favorite 01' list is selected, and the 'BLA' stock is highlighted with a red border. The data for 'BLA' is: Last: 43.75, Change: -0.50, %Chg: -1.13%, Total Vol: 2,803,300. Other stocks in the list include FSS, BANPU, BDMS, BJC, BPP, AI, AI-F, AIT, AIT-F, AJ, AJ-F, AJA, .AGRI, and .AUTO.

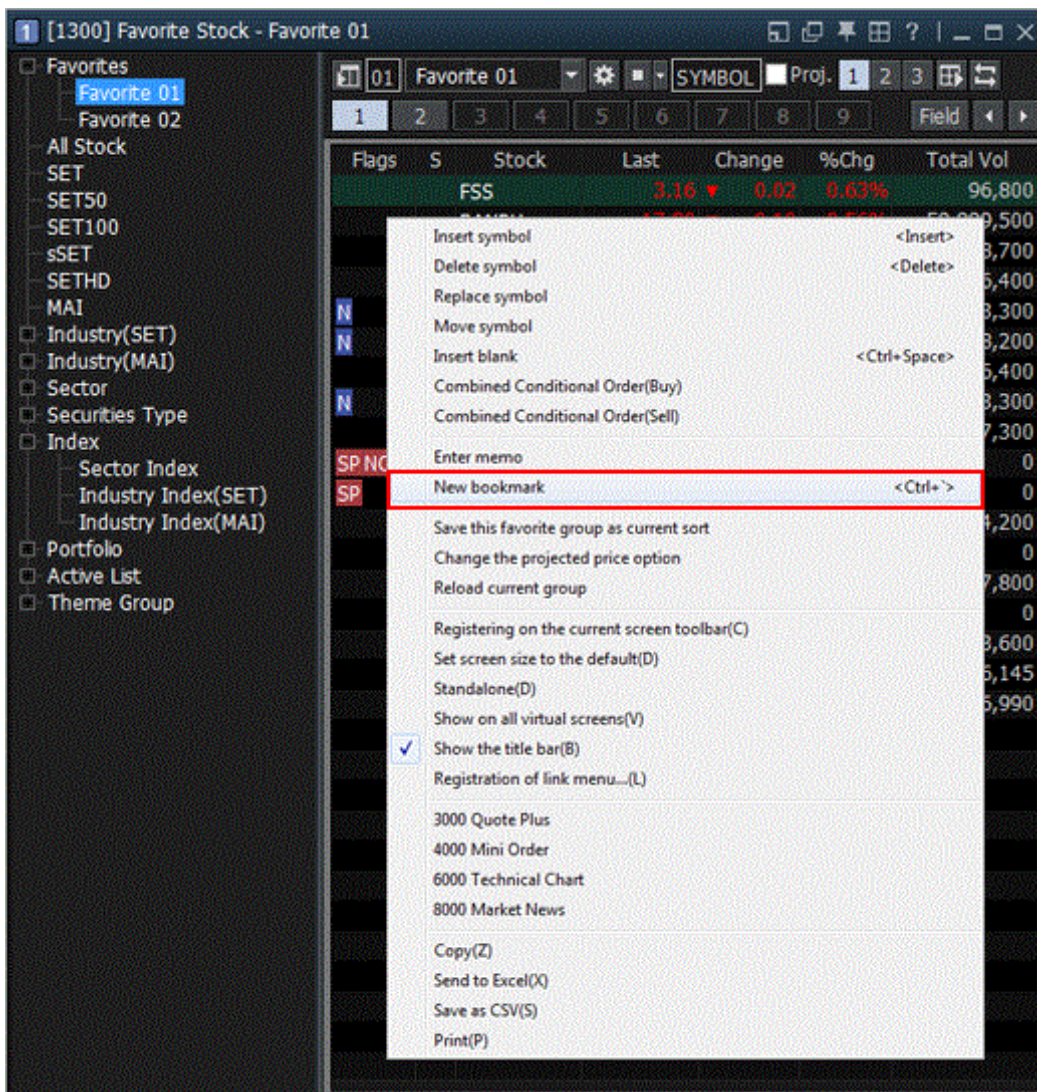
Flags	S	Stock	Last	Change	%Chg	Total Vol
		FSS	3.16 ▼	0.02	0.63%	96,800
		BANPU	17.80 ▼	0.10	0.56%	59,999,500
		BDMS	21.10 ▲	0.20	0.96%	32,448,700
		BJC	53.75 ▼	0.75	1.38%	5,316,400
N		BLA	43.75 ▼	0.50	1.13%	2,803,300
N		BH	218.00 ▲	5.00	2.35%	1,668,200
		BJC	53.75 ▼	0.75	1.38%	5,316,400
N		BLA	43.75 ▼	0.50	1.13%	2,803,300
		BPP	29.75 ▲▼	0	0%	10,417,300
SP NC		AI	1.52 ▲▼	0	0%	0
SP		AI-F	12.00 ▲▼	0	0%	0
		AIT	28.00 ▲▼	0	0%	314,200
		AIT-F	24.50 ▲▼	0	0%	0
		AJ	13.70 ▲▼	0	0%	577,800
		AJ-F	12.30 ▲▼	0	0%	0
		AJA	0.61 ▼	0.02	3.17%	18,903,600
		.AGRI	240.30 ▼	0.49	0.20%	26,145
		.AUTO	560.43 ▲	3.30	0.59%	26,990

2 เมื่อต้องการดูข้อมูลของหุ้นหลายๆตัว สามารถลากหุ้นหลายๆหุ้นตามที่ต้องการและเลือกหน้าจอ Open screen with multi items เพื่อเปลี่ยนเป็น M X N ตามจำนวนหุ้นที่เลือก

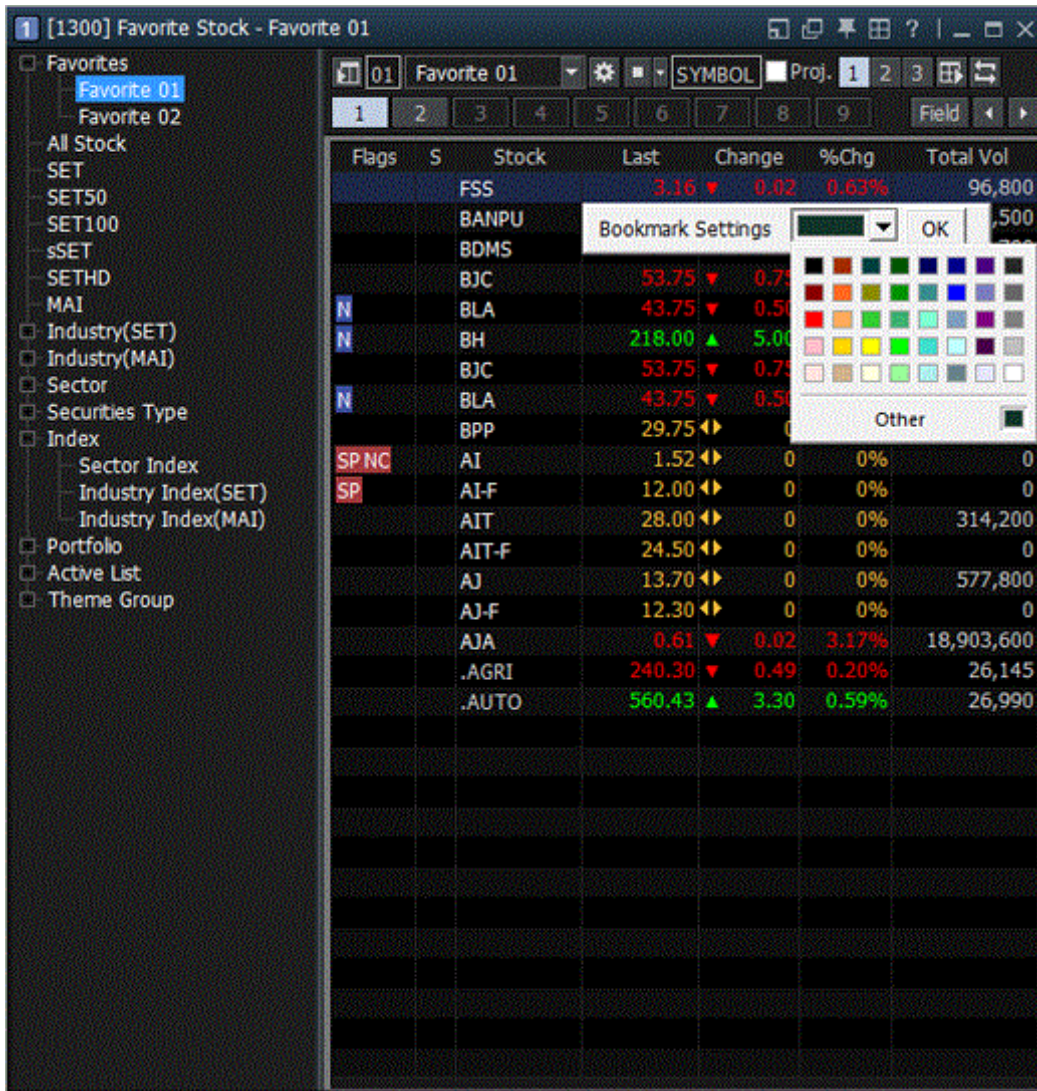
Flags	S	Stock	Last	Change	%Chg	Total
		FSS	3.16	▼ 0.02	0.63%	96,800
		BANPU	17.80	▼ 0.10	0.56%	59,999,500
		BDMS	21.10	▲ 0.20	0.96%	32,448,700
		BJC	53.75	▼ 0.75	1.38%	5,316,400
N		BLA	43.75	▼ 0.50	1.13%	2,803,300
N		BH	218.00	▲ 5.00	2.35%	1,668,200
		BJC	53.75	▼ 0.75	1.38%	5,316,400
N		BLA	43.75	▼ 0.50	1.13%	2,803,300
		BPP	29.75	↔ 0	0%	10,417,300
SP NC		AI	1.52	↔ 0	0%	0
SP		AI-F	12.00	↔ 0	0%	0
		AIT	28.00	↔ 0	0%	314,200
		AIT-F	24.50	↔ 0	0%	0
		AJ	13.70	↔ 0	0%	577,800
		AJ-F	12.30	↔ 0	0%	0
		AJA	0.61	▼ 0.02	3.17%	18,903,600
		.AGRI	240.30	▼ 0.49	0.20%	26,145
		.AUTO	560.43	▲ 3.30	0.59%	26,990

5. ฟังก์ชันนี้ถูกมาร์กไว้เพื่อแสดงความเฉพาะของหุ้นใน favorite group.

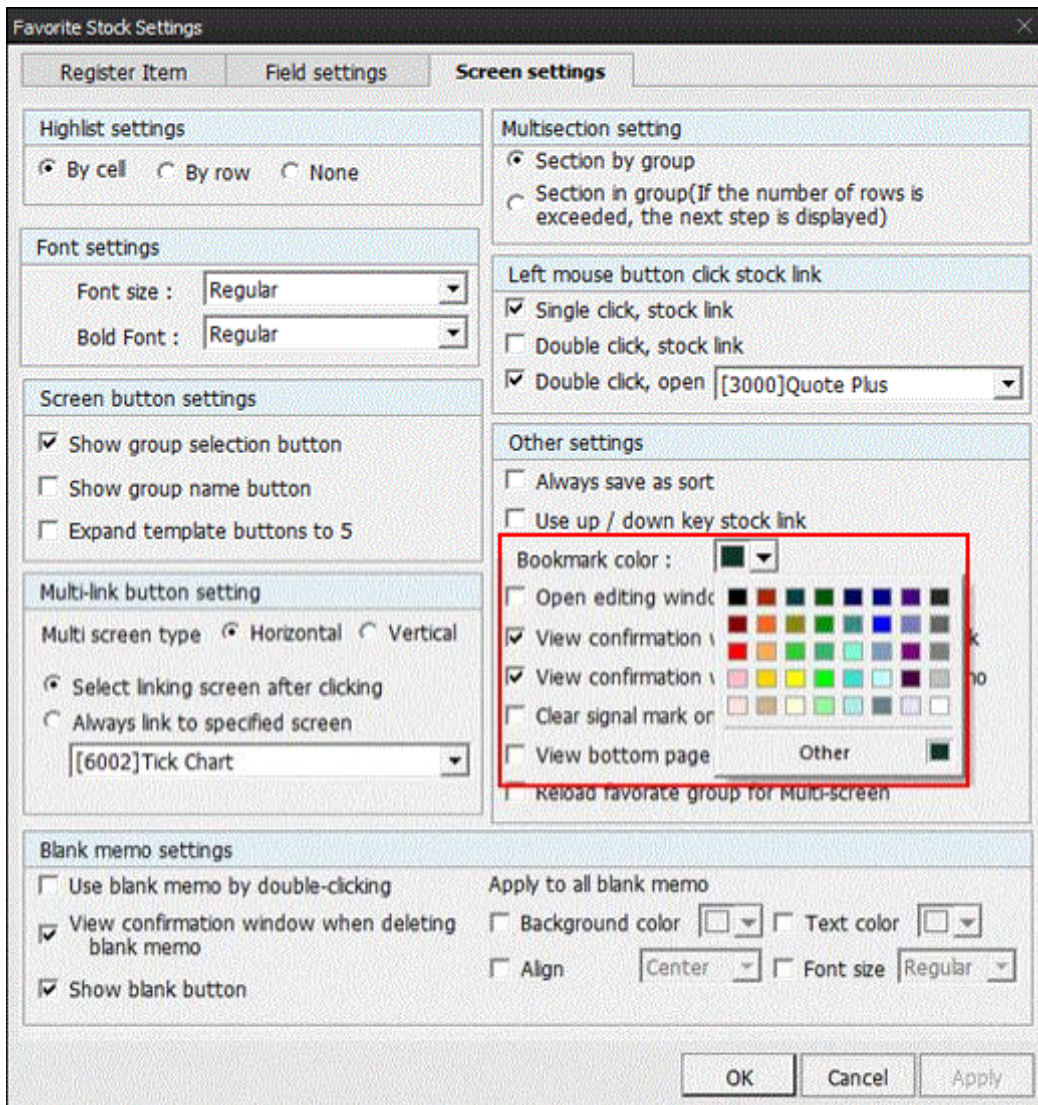
1 เม้าส์ชี้ที่ชื่อบุ๊นพร้อมคลิกขวา เลือก New bookmark เพื่อสร้างแถบสีพื้นหลังให้แตกต่างจากบุ๊นตัวอื่น



2 หากต้องการเปลี่ยนสีบุ๊กมาร์ก วางเคอร์เซอร์บนชื่อหุ้นที่บุ๊กมาร์กไว้ และคลิกขวาและเลือก 'Change Bookmark Color'



3 ผู้ใช้สามารถกำหนดสีบุ๊กมาร์กได้โดยเลือก [Register → Screen Settings → Default Bookmark Color] เพื่อดำเนินการตั้งค่าสี



6. มีฟังก์ชัน "Memo" เพื่อเขียน Memo เพื่อบันทึกเกี่ยวกับที่หุ้นที่ขึ้นขอบ

- 1 เมื่อชี้เมาส์ตรงที่ว่างหรือที่ชื่อหุ้นแล้วคลิกขวาและเลือก 'Enter memo' ช่องว่างสำหรับการเขียน memo ที่หุ้นนั้นจะปรากฏขึ้น

[1300] Favorite Stock - Favorite 01

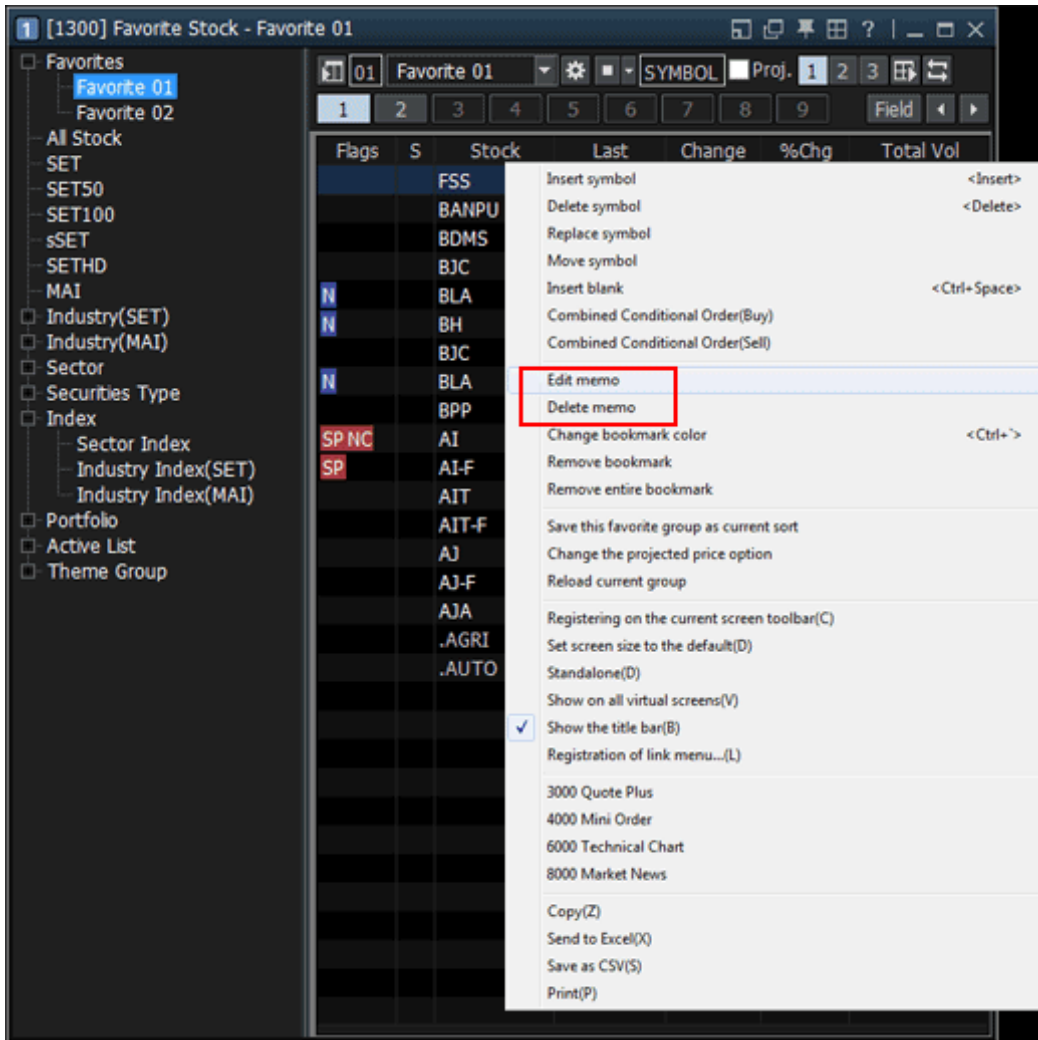
01 Favorite 01 SYMBOL Proj. 1 2 3 4 5 6 7 8 9 Field

Flags	S	Stock	Last	Change	%Chg	Total Vol
		SSC	2.10	▼ 0.02	0.64%	3,900
				↕ 0	0%	32,400
				↕ 0	0%	30,000
				↕ 0	0%	0
				▲ 0.10	0.40%	171,600
				↕ 0	0%	0
				▼ 0.10	1.01%	226,300
				↕ 0	0%	0
				↕ 0	0%	0
				↕ 0	0%	0
				↕ 0	0%	0
				↕ 0	0%	0
				▼ 5.50	2.81%	100
				▼ 0.01	1.89%	25,900
				▼ 0.01	7.14%	150,100
				↕ 0	0%	180,500
				↕ 0	0%	5,000
				▲ 0.01	6.25%	34,300
				▲ 0.01	1.72%	1,077,400

Insert symbol <Insert>
Delete symbol <Delete>
Replace symbol
Move symbol
Insert blank <Ctrl+Space>
Combined Conditional Order(Buy)
Combined Conditional Order(Sell)
Enter memo
New bookmark <Ctrl+>
Save this favorite group as current sort
Change the projected price option
Reload current group
Registering on the current screen toolbar(C)
Set screen size to the default(D)
Standalone(D)
Show on all virtual screens(V)
 Show the title bar(B)
Registration of link menu...(L)
3000 Quote Plus
4000 Mini Order
6000 Technical Chart
8000 Market News
Copy(Z)
Send to Excel(X)
Save as CSV(S)

A-F [OK] [Cancel]

2 Memo นี้สามารถแก้ไขหรือลบได้โดยใช้เมนู 'Edit memo และ 'Delete memo'

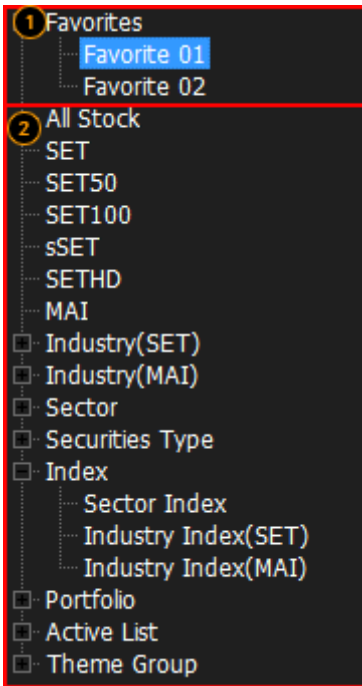


7. การทำความเข้าใจเกี่ยวกับหน้าจอ

1 เลือกกลุ่มที่ต้องการ

Finansia HERO ได้สร้างเมนูเพื่อช่วยให้ผู้ใช้งานสามารถเลือกหุ้นตนเองสนใจและสร้างเป็น Favorite group ได้ โดยการคลิกปุ่มเมนูที่ด้านบนทางซ้ายของหน้าจอ

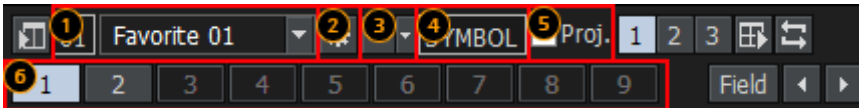
Favorite group สามารถแบ่งออกได้เป็นสองส่วน



- 1 Favorite groups ที่ตั้งค่าโดยผู้ใช้งาน ดังนั้นจึงสามารถปรับเปลี่ยน แก้ไขและลบได้ตามต้องการ
- 2 Favorite groups ที่เป็นค่าเริ่มต้นของ Finasia HERO ไม่สามารถเปลี่ยนแปลงหรือลบได้

2 Top-Selection Part

"Top-Selection Part" ออกแบบมาให้ผู้ใช้งานสามารถกำหนดค่าของหุ้นใน favorite stocks, หุ้น , หน้าจอ การเปลี่ยนมุมมองของหุ้น และ Flag ต่างๆ

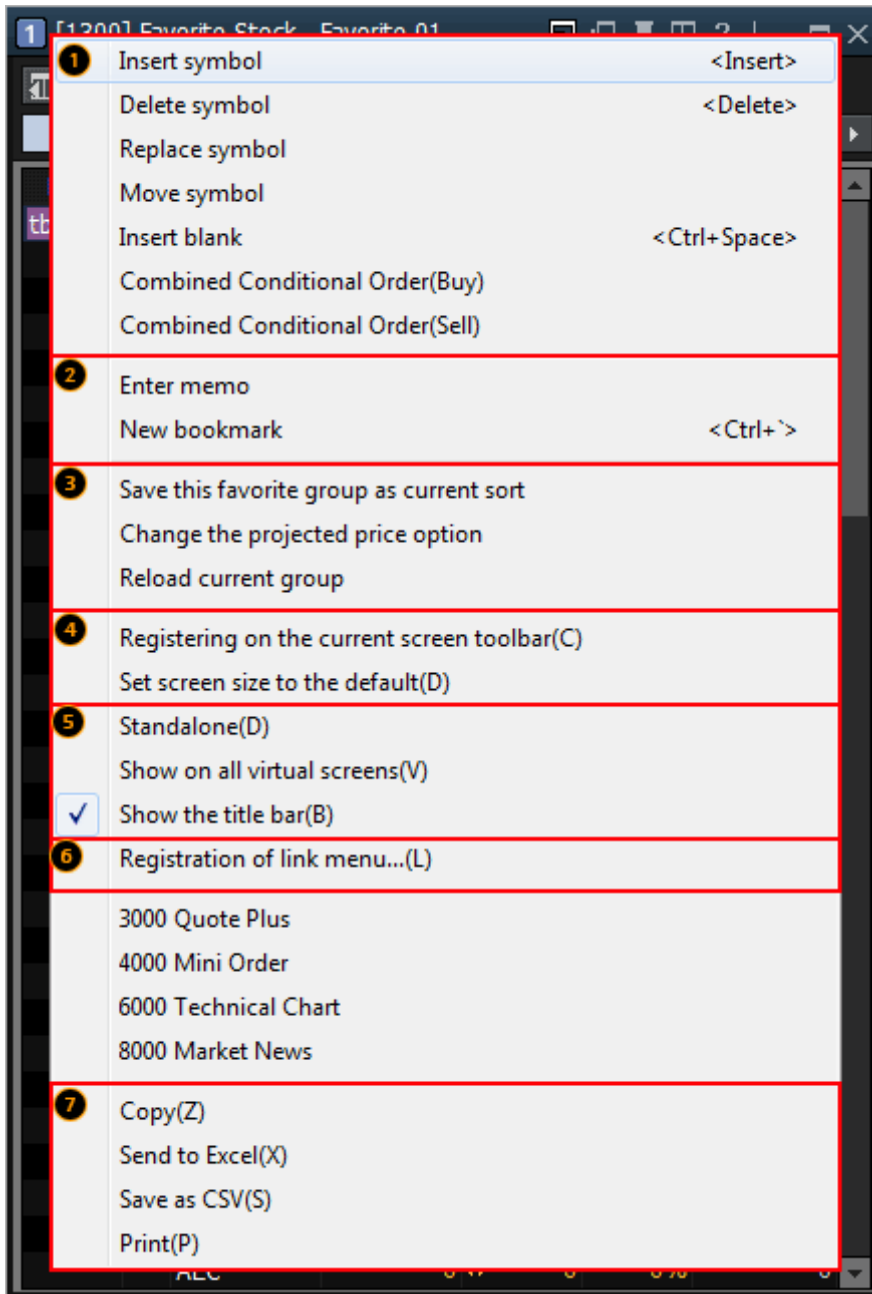


- 1 การเลือกหุ้นเพิ่มใน Favorite stocks คลิก เพื่อแสดง Group ของหุ้นที่มี หากไม่ได้เลือกหุ้นจากตำแหน่งนี้ สามารถเลือกได้จากเมนูด้านซ้ายมือของหน้าจอได้เช่นกัน
- 2 ปุ่มตั้งค่า: คลิกปุ่ม เพื่อเปิดหน้าต่างเพื่อตั้งค่า สถานะของ "Resister Item, Field Settings, Screen Settings" สามารถสร้าง Favorite stock ได้ถึง 8 รูปแบบ รายละเอียดตามด้านล่าง
- 3 มุมมอง Rotator: คือฟังก์ชันที่ช่วยให้ผู้ใช้สามารถดูราคาโดยรวมของ Favorite group ได้ทั้งหมด ตามการกำหนดเงื่อนไขของผู้ใช้งาน คลิกปุ่ม เพื่อเลือกเวลาและกำหนดทิศทางการแสดงของข้อมูล
- 4 คุณสามารถเพิ่มหุ้นลงใน Favorite stocks ได้โดยการใส่ตัวอักษรขึ้นต้น และรายละเอียดของหุ้นที่คุณต้องการค้นหา จะแสดงขึ้นมา
- 5 ถ้าติ๊กเครื่องหมาย ที่ Proj. ตารางด้านล่างจะแสดงราคาที่คาดว่าจะเปิด/ปิด ,จำนวนการเสนอซื้อและเสนอขาย ส่วนใหญ่การแสดงผลค่า Proj นี้มักจะใช้ใน ช่วงเปิดและปิดตลาด
- 6 ผู้ใช้สามารถปรับเปลี่ยน หรือย้ายหุ้นไปยังหน้าต่างๆได้จากการเลือกแถบเมนูนี้

3 Field Window

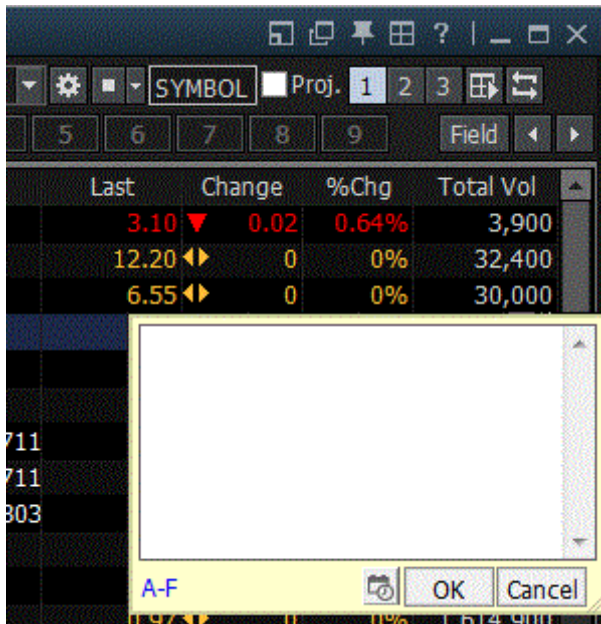
เมนูสำหรับนี้การตั้งค่าการใช้งานโดยคลิกขวาเพื่อใช้เมนูต่างๆ เช่น เพื่อสร้าง memo , เพิ่ม/ลบ/แทรกหุ้นได้ตามต้องการ ,

การ Monitor ราคาซื้อหรือขาย รวมถึงการลิ่งไปยังหน้าต่างๆอีกด้วย

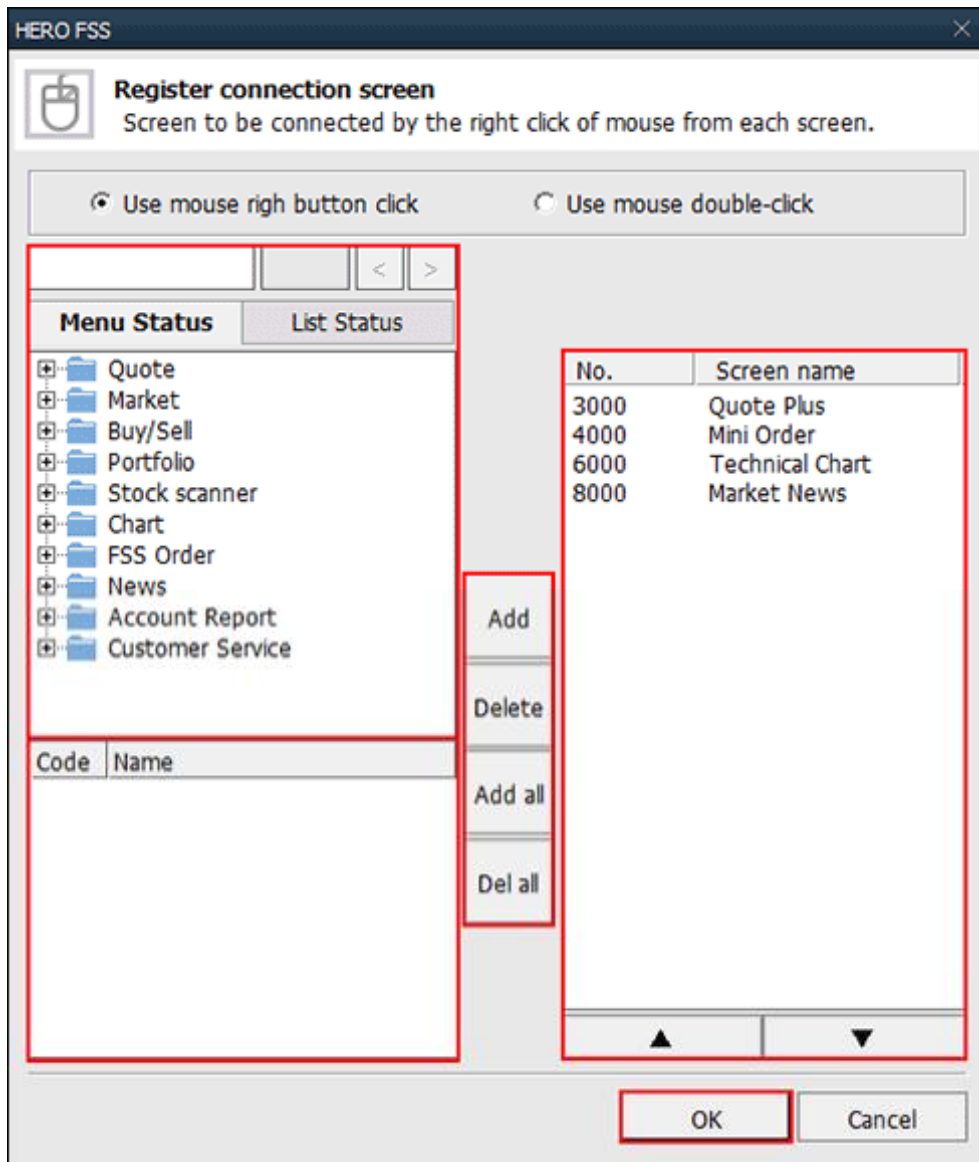


- 1 เมนูสำหรับการใช้งานเกี่ยวกับเพิ่ม / ลบ / แทนที่ / ย้าย / แทรกหุ้น รวมไปถึงการสร้างเงื่อนไขสำหรับซื้อและ ขายคลิกแต่ละเมนูเพื่อเพิ่ม / ลบ /
- 2 บันทึกช่วยจำ "Memo" / สร้างบุ้คมาร์ค "Bookmark"
การสร้าง Memo เพื่อแสดงความคิดผู้ใช้งานเกี่ยวกับหุ้นตัวนั้นๆ อีกทั้งยังช่วยเตือนความจำของผู้ใช้งาน เพราะสามารถมองเห็นได้ตลอดเวลาเมื่อเลือกดูราคาของหุ้นตัวนั้นๆ
การสร้าง Bookmark เพื่อให้ผู้ใช้งานได้ตั้งค่าแถบสีของหุ้นเพื่อช่วยเตือนความจำ เพื่อให้สีแตกต่างกัน และได้อีก

ด้วย



- 3 บันทึกลง Favorite group ให้เรียงลำดับเป็นปัจจุบันได้ และสามารถเปลี่ยนการแสดงผลของ projected price ได้
 - A บันทึกลง Favorite group ให้เรียงลำดับเป็นปัจจุบัน: โดยการคลิกขวาที่ชื่อหุ้น และ เลือก save this favorite group as current sort เพื่อให้ favorite group เรียงเป็นค่าปัจจุบันได้
 - B เปลี่ยนการแสดงผลของ projected price: หากเลือกการแสดงผลนี้จะแสดง projected price ที่ matched ได้
- 4 Registering on the current screen toolbar(C) / Set screen size to the default (D)
หน้า [1300] หรือ Favorite Stock จะเป็นอีกหนึ่งเมนูที่อยู่ใน Toolbar ที่มีปุ่มลัด หากมีการเปลี่ยนแปลงขนาดของหน้าจอระบบจะตั้งค่ากลับเป็นค่าเริ่มต้น
- 5 ฟังก์ชันพิเศษ
 - A Standalone (D): เมนูที่ใช้สำหรับการแยกหน้าจอจาก Finansia HERO
 - B Show on all virtual screens(V) : เมนูสำหรับการใช้งาน 4 หน้าจอ
 - C Show the title bar(B): แถบหัวเรื่องที่ด้านบนของหน้าจอสามารถแสดงหรือซ่อนได้
- 6 Registration of link menu
ในแต่ละหน้าจอเชื่อมโยงโดยการคลิกขวาที่ชื่อหุ้นสามารถดูรายการที่ลิงก์ไว้ได้จาก



- A เลือกหน้าจอที่ต้องการจะ Linked สามารถเลือกหน้าจอโดยการใส่หมายเลขหน้าจอหรือดับเบิลคลิกเลือกที่ชื่อเมนู เพื่อเชื่อมโยงไปยังหน้าจอต่างได้
- B รายการของหน้าจอทั้งหมดที่สามารถใส่หมายเลข หรือ ดับเบิลคลิกที่ชื่อของหน้านั้นๆเพื่อเพิ่มหมายเลขหน้าจอตาม所选นั้น
- C หน้าจอที่เลือกสามารถเพิ่ม / ลบ / เพิ่มทั้งหมด / ลบทั้งหมด
เพิ่ม: โดยเลือกชื่อหน้าจอหรือหมายเลขหน้านั้นแล้วกดปุ่ม "Add" เพื่อเพิ่มหน้าจอที่ต้องการไปยังด้านขวามือ
ลบ: โดยเลือกชื่อหน้าจอหรือหมายเลขหน้านั้นแล้วกดปุ่ม "Delete" เพื่อลบหน้าจอที่ต้องการเพิ่มทั้งหมด: เลือกทุกหน้าจอในรายการ และกดปุ่ม "Add all" ทุกหน้าจอที่เลือกจะถูกเพิ่มลงรายการด้านขวามือ
ลบทั้งหมด: ลบหน้าจอที่เลือกทั้งหมดโดยการกดปุ่ม "Delete all"
- D แสดงรายการของหน้าจอที่ต้องการลิงค์ หรือ ดับเบิลคลิกที่หน้าจอที่เพื่อนำออกจากรายการที่ต้องการ
- E คลิก เพื่อบันทึกการลิงค์ให้สมบูรณ์

7 บันทึกเป็น Excel (X) / บันทึกเป็น CSV (S)

- A บันทึกเป็น Excel (X): คลิกที่ปุ่มนี้เพื่อส่งข้อมูลบนหน้าจอไปยังโปรแกรม Excel และจะยังไม่ถูกจัดเก็บข้อมูลเป็น Excel ต้องทำการบันทึกไว้ก่อนที่จะปิดโปรแกรม Excel

B บันทึกเป็น CSV (S): ฟังก์ชันที่บันทึกข้อมูลเป็นไฟล์ Excel

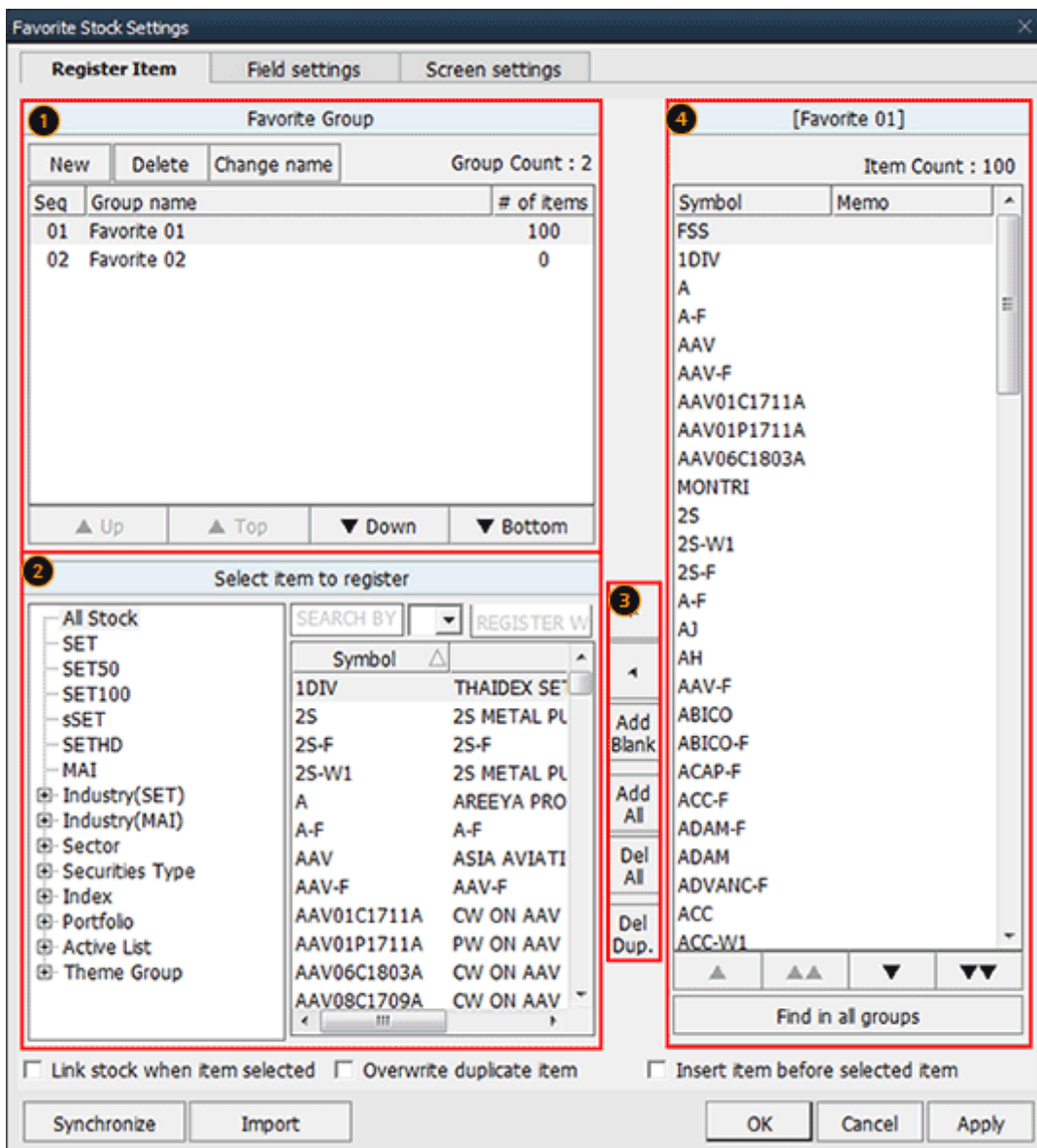
8. การตั้งค่า

สต็อกที่ชื่นชอบสามารถตั้งค่าได้โดยคลิกปุ่ม " Register " ที่ด้านบนของหน้าจอ นอกเหนือจากการลงทะเบียนของหุ้นที่ชื่นชอบ การตั้งค่าหน้าจอเช่นช่อง (รายการ) ที่จะดูในหน้าต่างฟิลด์และหน้าจอการเชื่อมโยงสามารถทำได้เช่นกัน Favorite stock สามารถตั้งค่าได้โดยคลิกปุ่ม "Setting" ด้านบนของหน้าจอเพื่อตั้งค่าหน้าจอนี้ นอกเหนือจากการเพิ่มชื่อหุ้น ยังสามารถตั้งค่าเพื่อเพิ่มข้อมูลในหน้าจอได้อีกด้วย



1 Register Stock

หน้าจอนี้สามารถเพิ่ม / ลบ / เปลี่ยน Favorite group ได้ อีกทั้งยังเพิ่มหรือลบหุ้นใน Favorite group ได้อีกด้วย

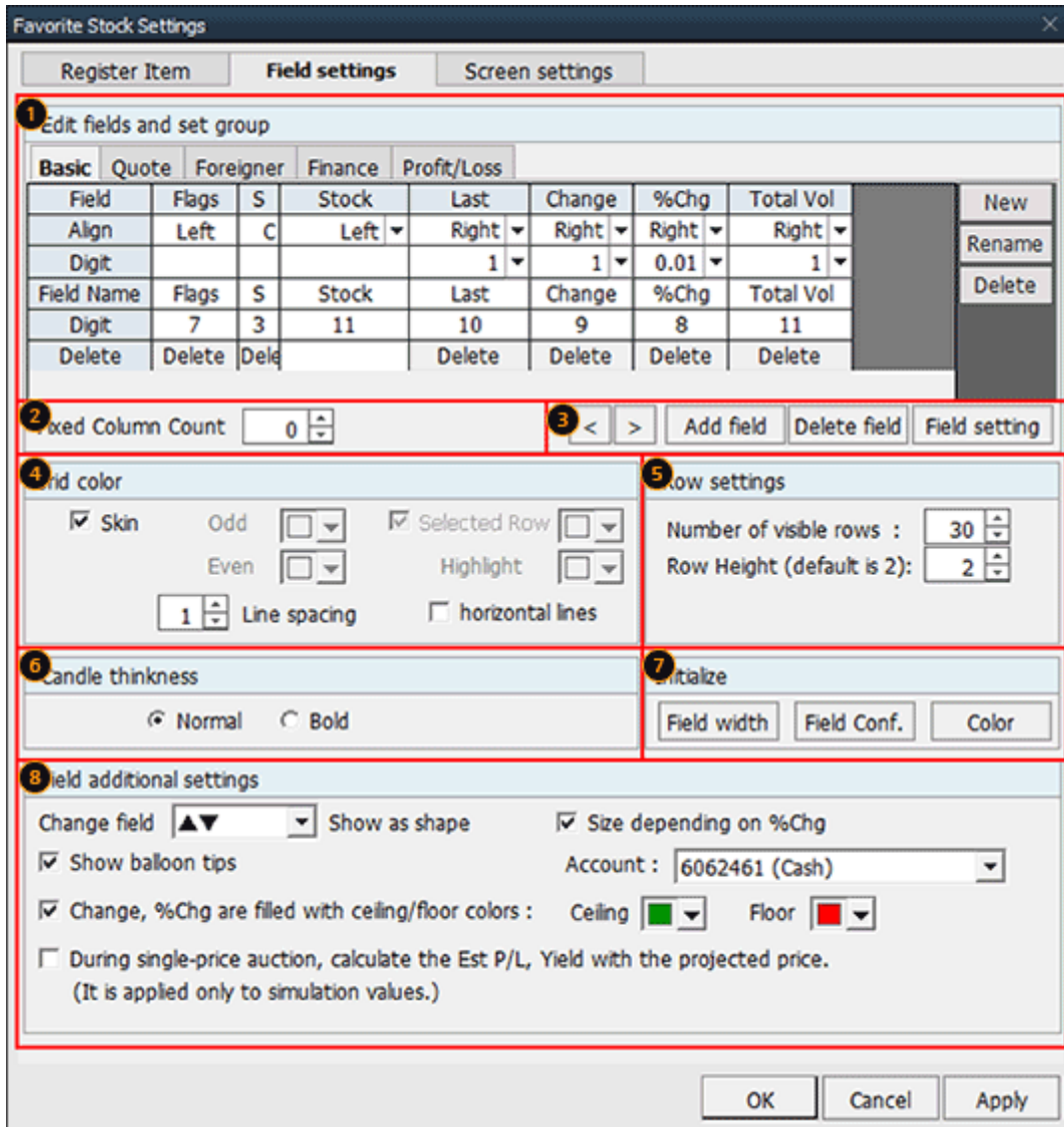


- 1 เลือกชื่อหุ้นที่ชื่นชอบแล้วกดปุ่ม "New" เพื่อสร้างกลุ่มใหม่ , ลบกลุ่มที่มีอยู่แล้ว หรือเปลี่ยนชื่อกลุ่มของ Favorite
- 2 เลือกหุ้นที่ต้องการจาก Favorite ที่มีอยู่
- 3 เพิ่ม หรือ ลบหุ้นที่ต้องการ

4 หน้าที่เลือกไว้แล้วสามารถแก้ไขและเปลี่ยนแปลงได้ โดยปุ่มกดด้านล่าง

2 Field Settings

หน้าจอนี้สามารถตั้งค่าการแสดงผลได้โดยการเลือกตามหัวข้อต่างๆ



1 แก้ไขหัวข้อ: หน้าจอนี้สามารถแก้ไขข้อมูลของหัวข้อ เช่น การจัดตำแหน่ง / ตัวเลข / ชื่อของ Field

A	Field	Flags	S	Stock	Last	Change	%Chg	Total Vol
B	Align	Left	C	Left	Right	Right	Right	Right
C	Digit				1	1	0.01	1
D	Field Name	Flags	S	Stock	Last	Change	%Chg	Total Vol
E	Digit	7	3	11	10	9	8	11
F	Delete	Delete	Delete		Delete	Delete	Delete	Delete

- A ชื่อของ Field ต่างๆ
- B การจัดวางข้อมูลให้ ซ้าย / กลาง / ขวา
- C การแสดงค่าของตัวเลขเป็นหลัก 1/10/100 / 1,000
- D ผู้ใช้งานสามารถเปลี่ยนแปลงชื่อ Field ที่แสดงหน้าที่ขอมได้โดย
- E จำนวนตัวเลขที่แสดงบนหน้าจอ
- F คลิก"ลบ"เพื่อลบฟิลด์

2 ตัวเลือกนี้สามารถกำหนดจำนวนหัวข้อที่มีการแก้ไขในแนวดิ่งและเคลื่อนย้ายไปมาได้ในแนวดิ่ง

3 ปุ่มแก้ไขหัวข้อ

A แก้ไขหัวข้อ: สามารถแก้ไขข้อมูลทั่วไป เช่น การจัดเรียงข้อมูล หรือ จำนวนหน่วยของแต่ละ Field

B เคลื่อนย้ายหัวข้อ: คลิกปุ่ม   เพื่อย้ายฟิลด์ที่เลือกไปทางซ้ายหรือขวา

C เพิ่มหัวข้อ: คลิกปุ่ม  เพื่อเปิดหน้าต่างเลือกหัวข้อที่จะเพิ่ม

ข้อควรระวัง: เมื่อหัวข้อเพิ่มขึ้น หรือ มีการแสดงจำนวนหุ้นตั้งแต่ 200 หุ้นขึ้นไปการประมวลผลแบบเรียลไทม์อาจล่าช้า

D ลบหัวข้อ: คลิกปุ่ม  เพื่อเปิดหน้าต่างและเลือกหัวข้อที่ต้องการลบ

4 สีของตารางสามารถเปลี่ยนแปลงได้

5 สามารถกำหนดจำนวนแถว และความกว้างขแถวได้

6 สามารถกำหนดความหนาของ

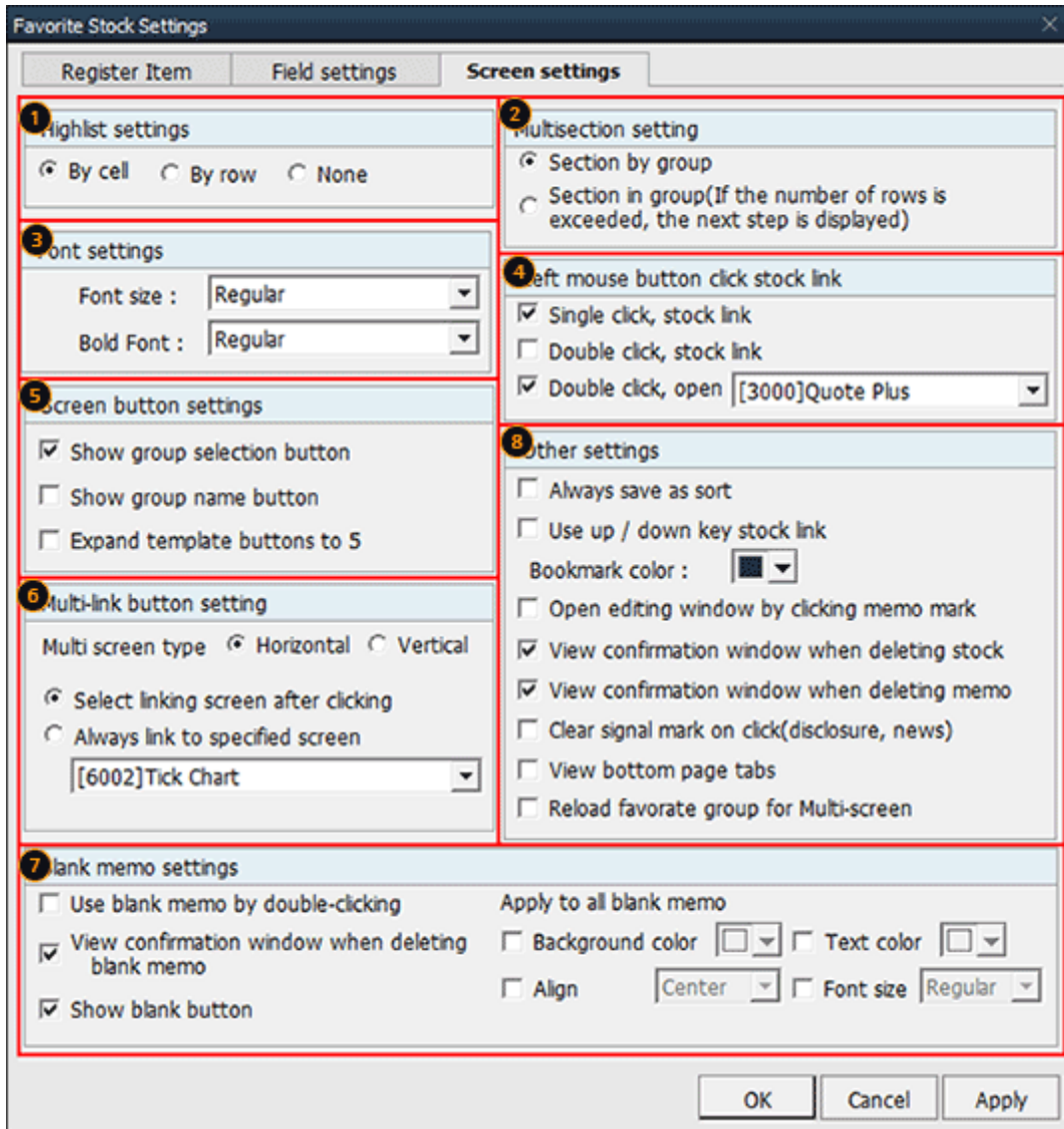
7 สามารถเลือกความกว้างฟิลด์ และสีของฟิลด์สามารถรีเซ็ตเป็นค่าเริ่มต้นได้

8 ผู้ใช้สามารถกำหนดค่าการตั้งค่าเพิ่มเติมต่างๆเพื่อความสะดวกในการใช้งานได้

3 การตั้งค่าหน้าจอ

การตั้งค่า มีการตั้งค่าหลายฟังก์ชันเช่น ฟังก์ชันการลิ่งไปหน้าจออื่นโดยคลิกเมาส์ บันทึกการตั้งค่า การตั้งค่าตัวอักษร และ

การตั้งค่าปุ่มในหน้าจอสามารถทำได้



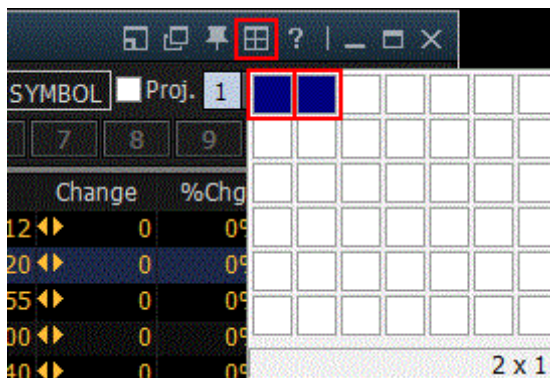
1 สามารถเลือกการแสดงผลของข้อมูลเป็น แนวตั้ง แนวนอน ได้

2 การตั้งค่าหน้าจอ

เลือก "Section by group" เพื่อแสดงในกลุ่มโดยไม่คำนึงถึงจำนวนแถว เลือก "Section in group" เพื่อแสดงพื้นที่เกินจำนวนแถว

การตั้งค่าตามความยาว * ความกว้างที่มุมขวาบนของหน้าจอ

A การสร้างหลายหน้าจอ



B Section by group

ราคาด่วนใน Favorite stocks ที่แตกต่างกันสามารถดูได้จากหน้าจอหลายๆหน้าจอ

Multisection setting

- Section by group
- Section in group (If the number of rows is exceeded, the next step is displayed)

Flags	S	Stock	Last	Change	%Chg	Total Vol
		F55	3.12	0	0%	425,200
		IDIV	12.20	0	0%	32,400
		A	6.55	0	0%	30,000
		A-F	2.00	0	0%	0
		AAV	6.35	0.05	0.78%	39,835,000
		AAV-F	6.60	0	0%	0
		AAV01C1711	0.24	0	0%	7,029,200
		AAV01P1711	0.13	0.01	2.94%	3,572,800
		AAV06C1803	0.45	0	0%	452,000
		MONTRI	6.10	0	0%	0
		Z5	4.76	0	0%	246,600
		Z5-W1	0.97	0	0%	1,614,900
		Z5-F	1.90	0	0%	0
		A-F	2.00	0	0%	0
		AJ	14.40	0	0%	106,900
		AH	24.90	0.18	0.40%	171,600
		AAV-F	6.60	0	0%	0
		ABCO	0.00	0.10	1.01%	226,300
		ABCO-F	6.00	0	0%	0
		ACAP-F	2.50	0	0%	0
		ACCF	0.4	0	0%	0
		ADAM-F	4.00	0	0%	0
		ADAM	14.00	0	0%	0
		ADVANCF	190.30	5.50	2.81%	100
		ACC	0.52	0.01	1.89%	25,900
		ACC-W1	0.13	0.01	7.14%	150,100
		ADVANC	193.50	0.50	0.26%	2,937,400
		AIT	28.00	0.25	0.90%	182,700
		AEC-WH	0.17	0.01	6.25%	34,300
		ABC	0.59	0.01	1.72%	1,077,400

C Section in group

รายการของหุ้นใน favorite stocks ของหุ้นที่เกินจะปรากฏในหน้าจอถัดไป สามารถตั้งค่าได้จาก Settings → Field settings → Row settings แลกดไปจะปรากฏในหน้าจอถัดไป

Multisection setting

- Section by group
- Section in group (If the number of rows is exceeded, the next step is displayed)

Flags	S	Stock	Last	Change	%Chg	Total Vol
		AAV	6.35	0	0%	23,774,700
		AAV-F	6.60	0	0%	0
		AAV01C1711	0.40	0.10	2.50%	3,714,200
		AAV01P1711	0.24	0	0%	899,800
		AAV06C1803	0.40	0.01	2.54%	732,900
		AAV08C1905	0.53	0	0%	0
		AAV11C1807	0.29	0.02	3.60%	1,632,200
		AAV13C1712	0.21	0.11	5.19%	7,185,400
		AAV23C1806	0.10	0	0%	9,800
		AAV24C1712	0.07	0	0%	9,130,800
		IDIV	12.20	0	0%	30,000
		Z5	4.76	0	0%	294,000
		Z5-F	1.90	0	0%	2,117,100
		Z5-W1	0.97	0	0%	8,082,200
		A	6.55	0	0%	124,450
		A-F	2.00	0	0%	22,774,700
		AAV-F	6.60	0	0%	23,774,700
		AAV01C1711	0.40	0.10	2.50%	3,714,200
		AAV01P1711	0.24	0	0%	899,800
		AAV06C1803	0.40	0.01	2.54%	732,900
		AAV08C1904	0.40	0.10	2.50%	93,900
		AAV11C1807	0.29	0.02	3.60%	83,600
		AAV13C1712	0.21	0.11	5.19%	7,185,400
		ABCO	0.00	0.10	1.01%	467,500
		ABCO-F	6.00	0	0%	0
		ACAP	2.50	0	0%	166,000
		ACAP-F	2.50	0	0%	3,286,700
		ACAP-W1	17.50	0	0%	0
		ACAP-W2	11.70	0	0%	1,304,400
		ACCF	0.4	0	0%	262,200
		ACCF-F	0.4	0	0%	0
		ACC-W1	0.13	0	0%	284,800
		ADAM	14.00	0	0%	0
		ADAM-F	4.00	0	0%	0
		ADVANCF171	0.50	0.01	0.20%	4,584,800
		ADVANCF18	1.40	0.05	3.57%	4,333,600
		ADVANCF19	1.40	0	0%	1,041,900
		ADVANCF171	0.10	0.01	10.00%	34,200
		ADVANCF18	0.20	0.01	5.00%	1,764,400
		ADVANCF19	0.10	0.01	10.00%	314,300
		ADVANCF19	0.10	0.01	10.00%	674,600
		ADVANCF21	1.4	0	0%	0
		ADVANCF18	0.20	0.01	5.00%	793,000
		ADVANCF19	0.10	0.01	10.00%	1,306,500
		ADVANCF171	0.10	0.01	10.00%	98,000
		ADVANCF18	0.41	0	0%	1,248,000
		ADVANCF171	0.1	0.01	10.00%	638,000

3 สามารถตั้งค่าขนาดและความหนาของข้อความที่ปรากฏบนหน้าจอนี้ได้

4 การคลิกซ้ายของเมาส์ สามารถแสดงผลได้ดังนี้

A

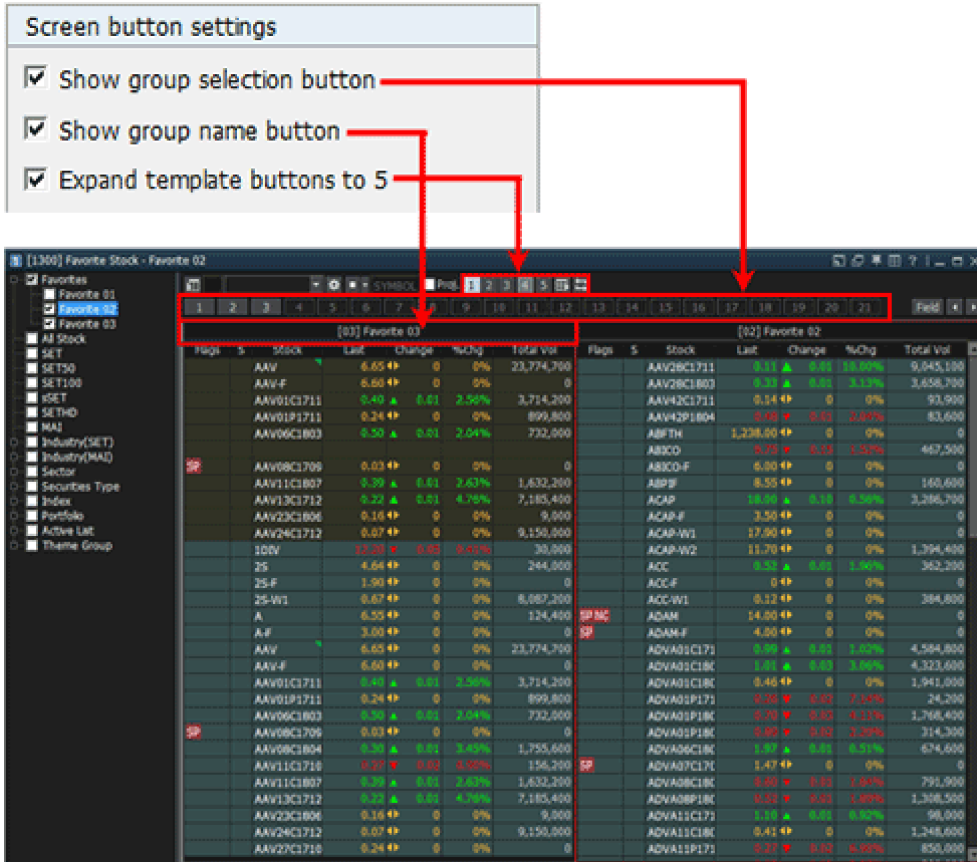
การคลิกที่เมาส์หนึ่งครั้ง และ ดับเบิลคลิกเพื่อเชื่อมโยงหุ้นไปหน้าจอต่างๆ เมื่อมีการเลือกที่หุ้นในหน้าจอ Favorite stock [1300] แล้วคลิกหุ้นในหน้าจอนี้จะเชื่อมโยงไปยังหน้าจออื่น

โดยอัตโนมัติ

โดยที่ฟังก์ชันการเชื่อมโยงหุ้นดังกล่าวนี้สามารถตั้งค่าให้คลิกเพียงครั้งเดียวหรือดับเบิลคลิกก็ได้ หากไม่ได้เลือกฟังก์ชันนี้ไว้ หุ้นที่อยู่ใน Favorite stock จะไม่ถูกเชื่อมโยงไปยังหน้าอื่น ๆ

- B ผู้ใช้สามารถกำหนดหน้าที่เพื่อให้เชื่อมโยงไปยังหน้านั้นได้โดยการดับเบิลคลิก หน้าจอที่กำหนดจะเปิดโดยอัตโนมัติโดยการดับเบิลคลิก

5 การตั้งค่าปุ่มที่หน้าจอ



6 การตั้งค่าปุ่มลิงค์แบบมัลติลิงค์

- A คลิกปุ่ม ที่มุมบนขวาของหน้าจอเพื่อเลือกประเภทการแสดงผลของหน้าจอ ให้แสดงหลายๆ หน้าจอ ระหว่างการแสดงผลเป็นแนวนอนและแนวตั้ง
- B หากเลือกการตั้งค่าให้ "Select linking screen after clicking" เมื่อเลือกหุ้น และคลิกปุ่ม จะมีชื่อหน้าจอ ให้เลือกก่อนการแสดงผล
- C หากเลือกการตั้งค่าให้ "Always link to specified screen" ไปยังหน้าจอที่กำหนด เมื่อกดปุ่ม หุ้นตัวนั้นจะถูกเปิดไปยังหน้าจอที่กำหนดทันที

7 กำหนดค่าของ Memo

สามารถกำหนดค่าของสีพื้นหลังของ Memo ได้ กำหนดการสร้าง Memo ใหม่ได้โดยการดับเบิลคลิก ฯลฯ

- 8 การตั้งค่าอื่น ๆ สามารถเลือกใช้ฟังก์ชันนี้เพื่อให้ใช้งานหน้าจอสะดวกสบายขึ้น เช่น การบันทึก , ใช้คีย์บอร์ดเพื่อเลื่อนหุ้นขึ้นลงได้ เป็นต้น