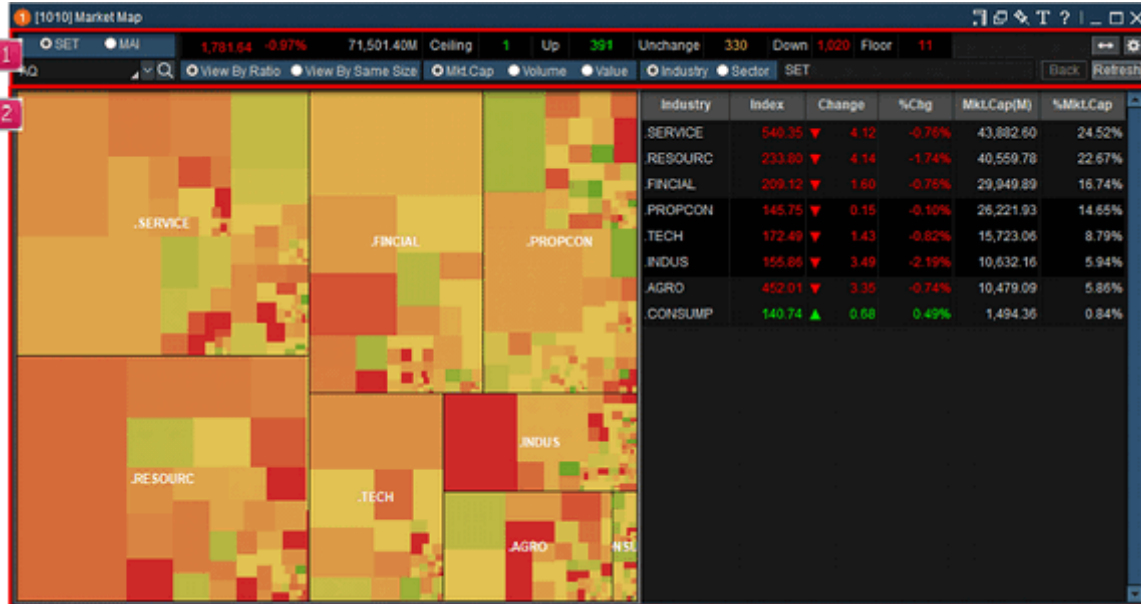


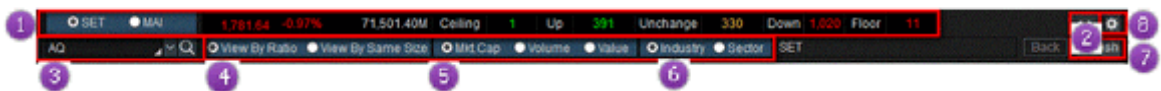
## [1010] Market Map

หน้าจอแสดงภาพรวมสถานะของตลาด SET/MAI ในรูปแบบของ Heat Map และตารางข้อมูล ช่วยให้เห็นความเคลื่อนไหวของหุ้นทั้งตลาดภายในระยะเวลาอันสั้น โดยสามารถเลือกดูได้ 3 มุมมองดังนี้ Market Cap, Volume และ Value และสามารถ View by ratio หรือ same size



## คำอธิบายหน้าจอ

1 ส่วนการตั้งค่าแสดงข้อมูล เมื่อดำเนินการของหน้าจอ สามารถเลือกเพื่อกรองการแสดงผลค่าของข้อมูลนั้นๆได้

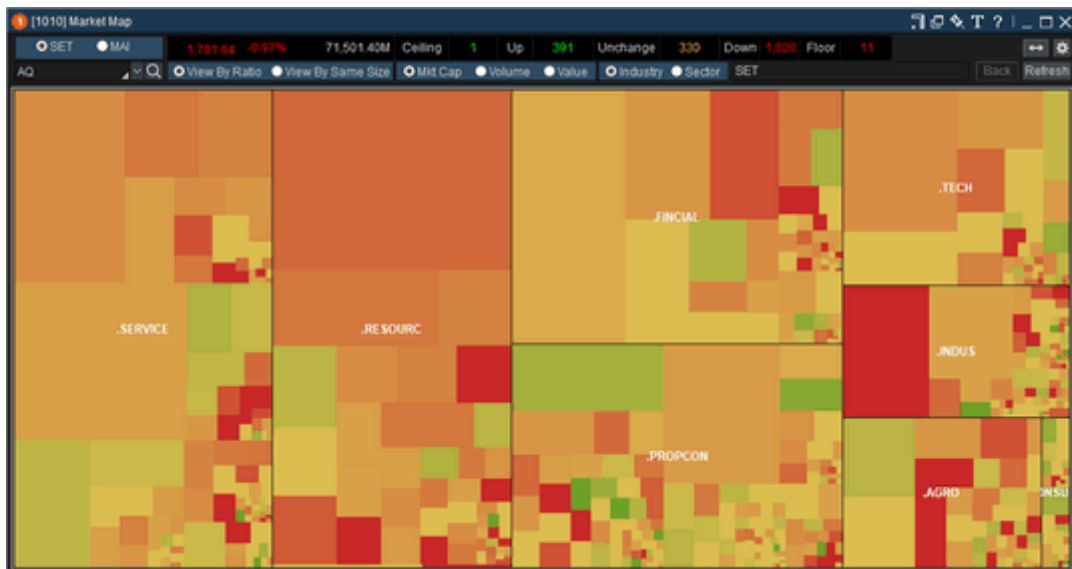


1 เลือกแสดงข้อมูลของตลาดระหว่าง SET และ MAI ได้ โดยหน้าจอจะแสดงข้อมูลสถานะของตลาด ณ ขณะนั้น ดังนี้

1,781.64 -0.97% 71,501.40M Ceiling 1 Up 391 Unchange 330 Down 1,020 Floor 11

Index, %Chg, Total Value และจำนวนหลักทรัพย์ที่มีราคาเปลี่ยนแปลงเพิ่มขึ้น/ลดลง

- 2 สามารถย่อ-ขยายแผนที่ได้ โดยการแสดง/ซ่อนตารางข้อมูลด้านขวาของหน้าจอ

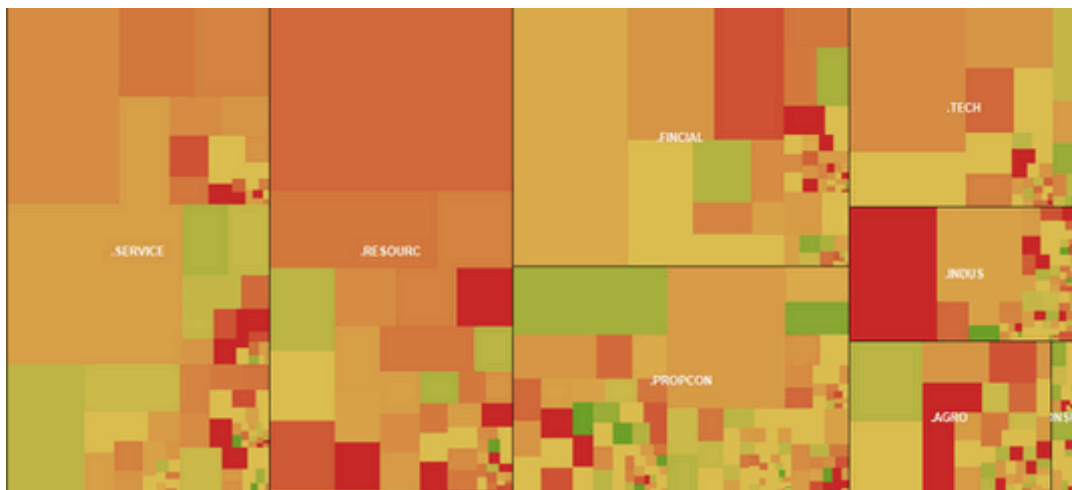


ตัวอย่างการแสดงผลแผนที่แบบขยายเต็มหน้าจอ

- 3 สามารถค้นหาตำแหน่งและข้อมูลปัจจุบันของหลักทรัพย์ที่ต้องการได้

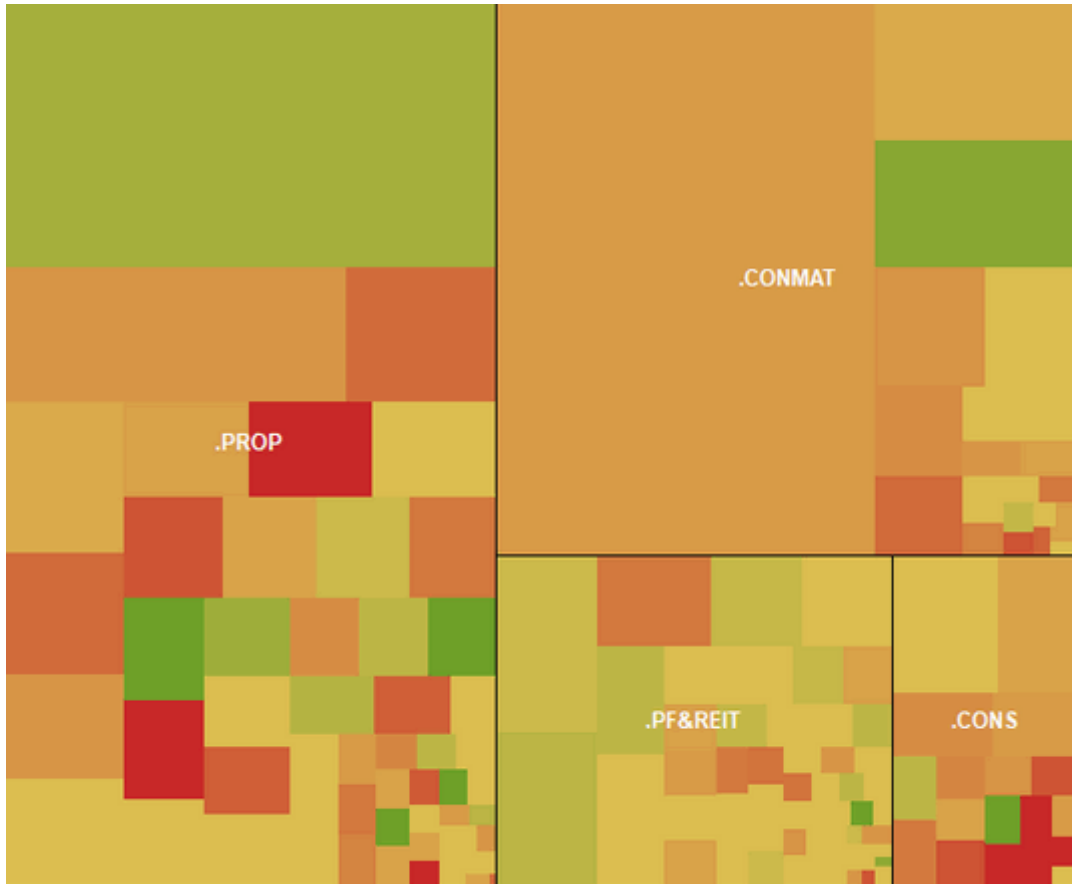
- 4 เลือกแสดง Map ได้ระหว่าง

- View by Ratio – แสดงพื้นที่ตามสัดส่วน
- View by Same Size – แสดงพื้นที่ขนาดเดียวกัน



ตัวอย่างการแสดงผล Market Map แบบ View by Same Size

- 5 เลือกแสดงข้อมูลตามการจัดเรียงได้ 3 มุมมองดังนี้
- Mkt.Cap – แสดง Industry/Sector/Stock ตาม Mkt.Cap เรียงจากมากไปน้อย
  - Volume - แสดง Industry/Sector/Stock ตาม Volume เรียงจากมากไปน้อย
  - Value - แสดง Industry/Sector/Stock ตาม Value เรียงจากมากไปน้อย
- 6 เลือกแสดง Market Map ได้ระหว่าง
- Industry - แสดง Industry ทั้งหมด โดยเรียงจากมากไปน้อย
  - Sector - แสดง Sector ทั้งหมด โดยเรียงจากมากไปน้อย



ตัวอย่างการแสดงผลแผนที่แบบ Sector

- 7 กดปุ่ม **Refresh** เพื่อแสดงข้อมูลอัปเดตล่าสุด (หน้าจอนี้ไม่แสดงผลแบบ Real time)  
 ※ ข้อมูลที่แสดงก่อนตลาดเปิด จะเป็นข้อมูลที่สถานะปิดตลาดของวันก่อนหน้า
- 8 กดปุ่ม **⚙️** "Market Map Settings" สำหรับกำหนดการแสดงผลตามเงื่อนไขที่ต้องการ

**Market Map Settings** ✕

Price Change (  Linear Scale  Log Scale )

±3%  
  ±6%  
  ±9%  
  ±12%  
  ±15%

-3   -2   -1   0   +1   +2   +3

Highlight

No Highlighted  
 Highlighted on Top 5 Gainer  
 Highlighted on Top 5 Loser

Color

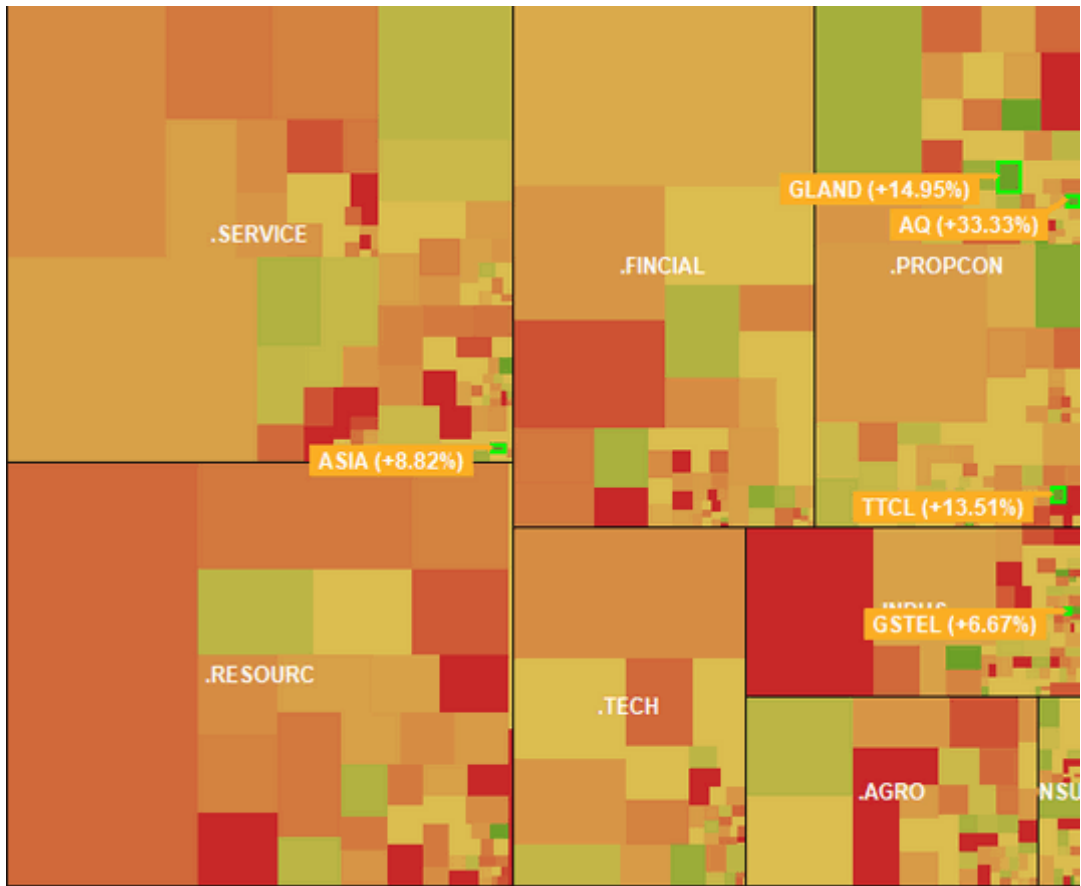
Down   Unchg   Up

Display Options

Show %Mkt.Cap/%Vol/%Val  
 Show Bold Font

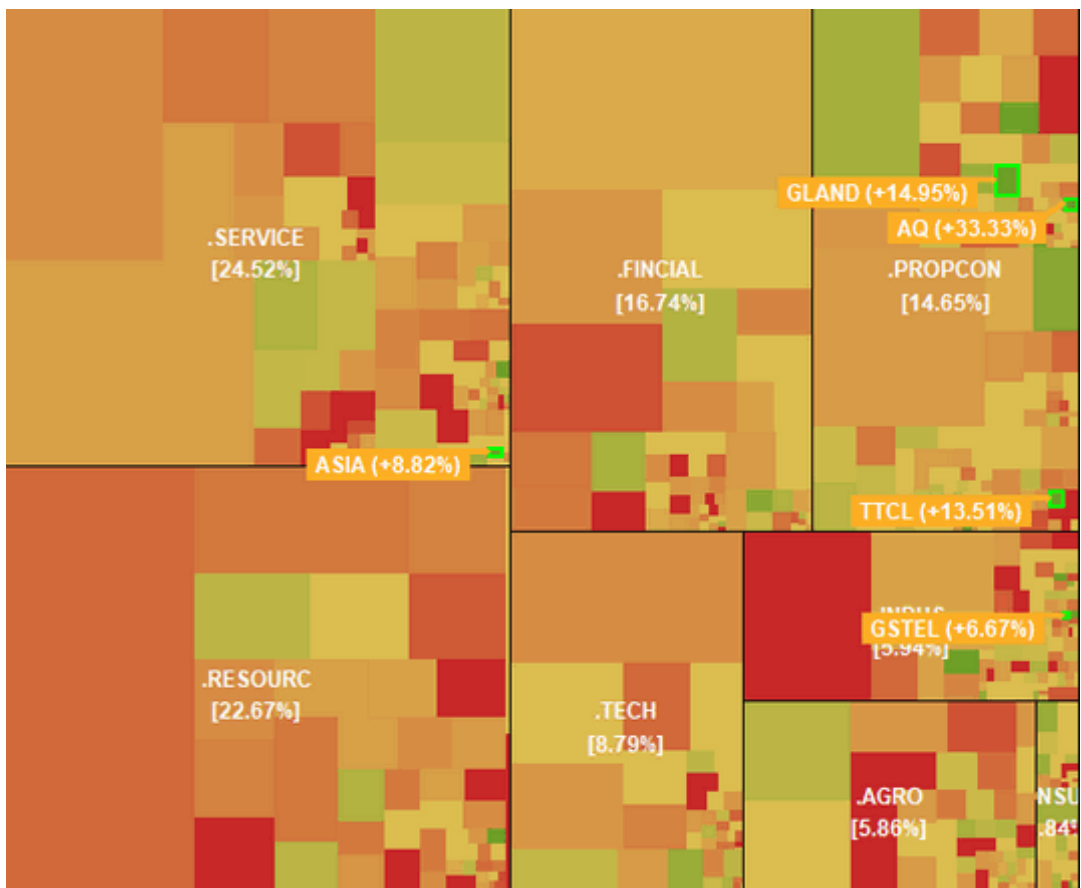
Reset
Confirm
Cancel

- สามารถปรับความสว่าง/ทึบของสีได้ โดยการเปลี่ยนช่วงของเปอร์เซ็นต์
- สามารถเลือกสีที่ใช้บน Market Map ได้
- แสดงหลักทรัพย์ Top 5 Gainer/Loser ได้



ตัวอย่างการแสดงผลหลักทรัพย์ Top 5 Gainer

- สามารถแสดงข้อมูล %Mkt.Cap, %Vol, %Val ในMarket Mapได้



ตัวอย่างการแสดงผล %Mkt.Cap โดยจะแสดงอยู่ที่ชื่อ Industry ใน Market Map  
กำหนดให้แสดงชื่อ Industry/Sector/Stock เป็นตัวหนาได้

## 2 ส่วนแสดงแผนที่และตารางข้อมูล

- Market Mapจะแสดงตามรูปแบบที่เลือก แสดงชื่อและพื้นที่ของ Industry/Sector/Stock โดยเรียงจากมากไปน้อย, จากซ้ายไปขวา, จากบนลงล่าง
- สีพื้นหลัง = %Change (สีเขียว-เพิ่มขึ้น, สีแดง-ลดลง, สีเหลือง-ไม่เปลี่ยนแปลง)
- แต่ละพื้นที่ที่เมื่อเลื่อนเมาส์ไปชี้ จะมี Tooltip แสดงข้อมูลเพิ่มเติม ได้แก่ Last, Change, %Chg และ Volume เป็นต้น



- Double-Click ที่หลักทรัพย์ในMarket Map จะเปิดหน้าจอ FSS Order Level screen [7001] เพื่อแสดงข้อมูลของหลักทรัพย์นั้น